

## 臺東縣政府 函

地址：950臺東市中山路二七六號  
承辦人：約用人員 包恩馨  
電話：089-323756  
電子信箱：k4031@taitung.gov.tw

受文者：社團法人中華民國諮商心理師公會全國聯合會

發文日期：中華民國113年4月15日  
發文字號：府教學字第1130081498號  
速別：普通件  
密等及解密條件或保密期限：  
附件：如主旨 (376540000A\_1130081498\_ATTACH1.pdf、  
376540000A\_1130081498\_ATTACH2.doc)

主旨：檢送本府辦理「臺東縣學生輔導諮商中心113年度置專業輔導人員第一次甄選簡章」1份，惠請協助轉知，請查照。

說明：

一、依據高級中等以下學校及各該主管機關專業輔導人員設置辦法辦理。

二、旨揭甄選資訊如下：

(一)職缺：約聘專任專業輔導人員5名(含偏遠地區)。

(二)報名日期：即日起至113年4月24日(星期三)止。

(三)報名方式：線上報名，報名書面資料以郵寄方式寄出，以郵戳為憑。

(四)甄選相關資訊，詳見報名簡章。

三、檢附簡章1份，另附本縣簡章下載網址：

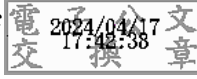
(一)臺東縣教育網：<https://www.boe.ttct.edu.tw/indexw.php>

(二)臺東縣學生輔導諮商中心：<https://ttsc.wp.boe>

ttct.edu.tw/

正本：各縣市政府（含各直轄市及金門、連江兩縣）（臺東縣政府除外）、全國各大專院校

副本：本府教育處學生輔導諮商中心



裝

訂

線



# 臺東縣政府113年度偏遠地區學校專業輔導人員第1次甄選簡章

## 壹、甄選依據：

- 一、 學生輔導法第11條。
- 二、 偏遠地區學校教育發展條例。
- 三、 高級中等以下學校及各該主管機關專業輔導人員設置辦法。
- 四、 教育部補助直轄市縣（市）政府置專任專業輔導人員實施要點。

## 貳、甄選條件：

### 一、 基本條件：

- （一） 未具雙重國籍或多重國籍之中華民國國民。
- （二） 男性已服完兵役或無兵役義務。

### 二、 具下列情事之一者，不得聘用為專任專業輔導人員：

- （一） 相關專業證書有偽造、變造或登載不實等情事。
- （二） 曾犯內亂、外患罪，經判決確定或通緝有案尚未結案。
- （三） 受有期徒刑一年以上判決確定，未獲宣告緩刑。
- （四） 曾服公職，因貪污瀆職經判刑確定或通緝有案尚未結案。
- （五） 依法停止任用，或受休職處分尚未期滿，或因案停止職務，其原因尚未消滅。
- （六） 褫奪公權尚未復權。
- （七） 受監護或輔助宣告，尚未撤銷。
- （八） 經直轄市、縣(市)政府或各級學校性別平等教育委員會調查確認有性侵害行為屬實。
- （九） 曾犯性侵害犯罪防治法第二條所定之罪，經判刑確定。
- （十） 有具體事實足認不能勝任工作，或違反聘約情節重大。

### 三、 受聘後接受臺東縣政府（以下簡稱本府）之督導及統籌調派，積極協助學生輔導工作。

## 參、甄選名額及資格：

### 一、 甄選名額：心理師1名，社工師4名。

### 二、 甄選資格：

- （一） 具有諮商心理師、臨床心理師證照者。
- （二） 具有社會工作師證照者。
- （三） 上開專業輔導人員具備下列資格者優先錄用：

1. 具有碩士學位及相關專業資格，並從事學校輔導或兒童及少年之諮商、社會工作實務工作一年以上。
  2. 具學士學位及相關專業資格，並從事學校輔導或兒童及少年之諮商、社會工作實務工作二年以上。
- (四) 工作年資之採計，以服務於公立機關(構)、公私立學校、醫療機構與政府立案之社會福利機構或團體，並專任從事學校輔導或兒童及少年之諮商、社會工作年資為限。
- (五) 男性服完兵役或無兵役義務者優先錄用。

#### 肆、工作內容與地點：

##### 一、專業輔導人員工作內容：

- (一) 學生學習權益之維護及學業適應之促進。
- (二) 學生與其家庭、社會環境之評估及協助。
- (三) 學生之心理評估、輔導諮商及資源轉介服務。
- (四) 供教師及家長輔導專業諮詢及協助。
- (五) 提供學校輔導諮詢服務。
- (六) 接受本府之督導及統籌調派，與學生及幼兒輔導或兒童少年保護相關之工作。
- (七) 置偏遠地區學校者除前項服務內容外，並應辦理下列事項：
  1. 偏遠地區學生輔導需求，結合學校輔導人力及社區資源，提供學生及家庭必要之服務。
  2. 協助學校辦理偏遠地區學校教育發展條例第13條相關事務。

##### 二、工作範圍與場所：

編號	職稱	駐區	公告次數
1	心理師	海岸線區	2
2	社工師	海岸線區	2
3	社工師	縱谷線區	2
4	社工師	南迴線區	2
5	社工師	臺東縣學生輔導諮商中心	2

#### 伍、甄選方式：

- 一、甄選分書面資料審查及面試兩階段。

## 二、 書面資料乙式4份，含：

- (一) 報名表（包含照片、手機、E-mail、通訊地址、戶籍地址等）【附表1】。
- (二) 自傳（800字以上，內文一律以14號標楷體繕打列印）【附表2】。
- (三) 最高學歷畢業證書影本（請註明與正本相符並簽名）。
- (四) 專業證照影本（請註明與正本相符並簽名）。
- (五) 其他足以證明相關輔導經驗之證明。

※以上資料以 A4規格、平裝、左側裝訂加封面，影本資料請加註與正本相符無訛並簽章。

三、 資料審查及面試通過後，本案錄取人員經核定後公告。備取人員候補期限自錄取人員簽約之日起3個月內有效。

## 四、 錄取方式：

- (一) 資料審查佔40%，面試(含實務演練)佔60%，以甄選總成績高低排序。
- (二) 甄選成績相同時，以面試分數高者優先錄取。
- (三) 擇優備取若干名，應試人員未達錄取標準(總分不得低於80分)，得不足額錄取。

## 陸、甄選時程：

一、 報名時間：自即日起至113年4月24日（星期三）止，一律採通訊報名，以郵戳為憑。

### 二、報名方式：

- (一) 請先參照以下網址或掃描右方 QR Code 前往本次甄選報名網站登記報名：<https://forms.gle/AZN9v9Eaqjpw8CyB7>。



- (二) 實體報名表件請另以掛號郵寄，郵戳為憑，逾期恕不受理。

1. 收件人：臺東縣學生輔導諮商中心 包恩馨小姐收
2. 收件地址：臺東縣臺東市中華路一段719巷51號
3. 聯絡電話：(089)323756。
4. 郵件封面加註「參加甄選專任專業輔導人員報名資料」。
5. 報名表、相關證件書表檢附未齊備者，不予受理報名、補件，亦不退件。

### 三、甄選方式：

- (一) 甄選日期預定113年5月2日（星期四）上午9時20分報到，9時30分開始進行面試，實務演練10分鐘，口試10分鐘及第二階段統問統答10分鐘。請於口試開始前完成報到手續，逾時視同放棄。

(二) 甄選地點：臺東縣政府教育處503會議室（地址：臺東市更生路13巷8號）。

(三) 請於甄選當日上午9時20分前攜帶身分證件至甄選地點3樓報到，屆時未到場者，視同放棄，不得異議。

四、遇天然災害為人力所不能抗拒而需延期時，請依通知或網站公告日期另行應試。

#### 柒、錄取公告及報到：

一、預計113年5月24日（星期五）前錄取名單公告於臺東縣政府教育資訊入口網及臺東縣學生輔導諮商中心網站，並通知正取人員報到，正取人員未能依通知報到，則以備取人員依序遞補通知報到，備取人員候補期限自通知錄取人員報到之日起3個月內有效。

二、預計113年6月1日正式聘用起薪，惟報到日期較後者，以實際報到日起薪。

捌、聘期：自聘任日起至113年12月31日止(依實際報到日聘任起薪)。

#### 玖、聘用報酬：

一、薪酬依據「行政院暨所屬各級機關聘用人員注意事項之聘用人員比照分類職位公務人員俸點支給報酬標準表」。

二、經錄取聘用人員，依高級中等以下學校及各該主管機關專業輔導人員設置辦法第十二條，具碩士學位者比照分類職位公務人員六等四階起薪；具學士學位者，比照分類職位公務人員六等三階起薪。偏遠地區專業輔導人員，依前支薪基準晉薪點一階起薪，另具有心理師、社會工作師應考資格者以六等三階起用；唯綠島、蘭嶼地區依離島地區薪點折合率標準計算，具碩士學位者比照分類職位公務人員六等四階起薪；具學士學位者，比照分類職位公務人員六等三階起薪；具有心理師、社會工作師應考資格者以六等二階起用。

#### 拾、進修與在職訓練：

一、新聘專業輔導人員，於到職後將在本中心接受職前訓練至少2週，內容以行政輔導、網絡資源及服務內容等為主，另需接受基礎培訓課程至少四十小時，內容應包括服務內容、教育專業、輔導專業、網絡合作及相關法令等。

二、專業輔導人員，每年應接受在職進修課程至少十八小時，在職進修課程，以直轄市、縣(市)政府、大學校院、相關專業公會學會或推展社政輔導之機構、團體辦理且與業務相關者為限。

#### 拾壹、考核與駐區服務：

一、中心心理師、社工師考核依臺東縣政府及所屬機關學校聘僱人員考核要點，經督導考核優良

者，視國教署經費來源得續聘(每年6月、12月進行考核)。

二、經錄取之心理師及社工師，依本次公告區域進行駐區服務，惟聘用單位有權依業務及人力等需求統籌調派人力。

**拾貳、附則：**

一、本案經公開甄選二次以上，仍無具相關專業資格之足額專業輔導人員應徵，或經公開甄選未足額錄取者，該年度得聘用具社會工作師應考資格者或具諮商心理師、臨床心理師應考資格者擔任之。

二、本甄選相關訊息公告於「教育部學生輔導資訊網」、「臺東縣政府全球資訊網」、「臺東縣政府教育資訊入口網」...等網站。

## 臺東縣政府 113 年度專業輔導人員甄選報名表

甄選編號：

甄選類別	<input type="checkbox"/> 諮商心理師 <input type="checkbox"/> 臨床心理師 <input type="checkbox"/> 社會工作師			(請擇一勾選)			
姓名	性別			生日	年 月 日		
身分證 統一編號						住宅 電話	請自行黏貼最近 1 年內正面脫帽半身 相片(背面請書寫 姓名及甄選類別)
通訊地址	□□□□□			行動 電話			
戶籍地址	□□□□□			E-mail			
學歷	畢業學校及科系 (請填寫甄選類別相關最高學歷及學位, 大學以上學歷者, 請詳列大學及研究所學歷資料)						
	學校	系(科)/研究所		學位	年	月	日畢業(肄業)
	學校	系(科)/研究所		學位	年	月	日畢業(肄業)
專業 證照	證照名稱			發照機構		證照號碼	
相關 工作 經歷	工作單位		職稱	工作內容		起迄時間	
						自 年 月至 年 月	
						自 年 月至 年 月	
相關 訓練	訓練單位		訓練名稱	訓練內容		起迄時間	
						自 年 月至 年 月	
						自 年 月至 年 月	

填表須知：

- 1、本表各欄請用電腦打字或原子筆正楷填寫, 並請自行貼妥照片、新式身分證影本及簽章, 「相關工作經歷」及「相關訓練」欄位如列數不足請自行增列。
  - 2、本表除「甄選編號」、「試務人員檢核」及「書面資料審查結果」由試務工作人員填寫外, 相關工作經驗及相關訓練如無請填「無」外, 其餘各欄位務請填寫完整。
- \*本甄選不接受報名截止日後補件, 請甄選人於報名表件寄出前再次確認報名表件及應備文件是否齊全, 相關規定請詳閱簡章: 「伍、甄選方式...」及「陸、甄選時程...」, 以確保本身權益。

甄選人簽章：\_\_\_\_\_ 填表日期： 年 月 日





## 專業自評表

專任專業輔導人員之服務內容如下：

- 一、學生及幼兒學習權益之維護及學習適應之促進。
- 二、學生及幼兒與其家庭、社會環境之評估及協助。
- 三、學生及幼兒之心理評估、輔導諮商及資源轉介服務。
- 四、教育人員、教保服務人員、父母、監護人或其他實際照顧學生與幼兒之人，其輔導學生與幼兒之專業諮詢及協助。
- 五、學校及幼兒園輔導諮詢服務之提供。
- 六、其他由學校主管機關指派與學生及幼兒輔導或兒童少年保護相關之工作。

應徵者簽名：\_\_\_\_\_

填表說明:請在下列的項目中，以 1-10 分表示您自評的勝任程度或個人狀態，10 分表示非常勝任，依此類推，謝謝！

項 目	自評分數 (1-10 分)	簡單說明
學生學習權益之維護及學業適應之促進		
學生與其家庭、社會環境之評估及協助		
學生之心理評估、輔導諮商及資源轉介服務		
提供教師與家長輔導專業諮詢及協助		
提供學校輔導諮詢服務		

輔導專業知能		
主動積極性		
獨立思考能力		
溝通協調能力		
領導能力		
配合度		
統整規劃能力		
挫折忍受力		
行政文書處理		
團隊精神		
跨專業合作能力		

## 學校專業輔導工作理念

- 一、從事專業輔導工作的理念為何？
- 二、從事專業輔導工作曾經有的成功經驗？成功關鍵為何？請簡略說明。
- 三、從事專業輔導工作曾經遭遇的困難有那些？後來如何克服或解決？
- 四、要投入學校專業輔導工作，目前所具有的優勢與不足分別為何？
- 五、對於從事學校專業輔導工作的期待為何？

## 同意書

- 一、本人（  
， 年 月 日生，國民身分證統一編號：  
）為應徵**臺東縣政府 113 年度專業輔導人員**所需，同意 貴府申請查閱本人有無性侵害犯罪登記檔案資料。
- 二、本人參加**臺東縣政府 113 年度專任專業輔導人員甄選**，倘應試結果獲錄取，同意臺東縣政府教育處將本人姓名公告於錄取榜單，並公開於該處網站。(適用個人資料保護法第 15 條)

此致

臺東縣政府

立同意書人： (簽名)

國民身分證  
統一編號：

中華民國 年 月 日

## 個人資料提供同意書

- 一、本府〈臺東縣政府〉取得您的個人資料，目的在於進行專輔人員甄選等相關工作，蒐集、處理及使用您的個人資料是受到個人資料保護法及相關法令之規範。
- 二、本次蒐集與使用您的個人資料如報名表內文所列，包含姓名、性別、國民身分證統一編號、照片、國籍、出生年月日、通訊住址、聯絡電話、最高學歷、相關證書登記情形、兵役情形及個人重要經歷等。
- 三、您同意本府因甄選專輔人員所需，以您所提供的個人資料確認您的身分，與您進行聯絡；並同意本府於您報名錄取後繼續處理及使用您的個人資料。
- 四、您可依個人資料保護法，就您的個人資料向本府：(1)請求查詢或閱覽(2)製給複製本(3)請求補充或更正(4)請求停止蒐集、處理及利用(5)請求刪除。但因本府執行職務或業務所必需者及受其他法律所規範者，本府得拒絕之。
- 五、您可自由選擇是否提供本府您的個人資料，但若您所提供之個人資料，經檢舉或本府發現不足以確認您的身分真實性或其他個人資料冒用、盜用、資料不實等情形，本府有權停止您的報名資格、錄取資格等相關權利，若有不便之處敬請見諒。
- 六、本同意書若有未盡事宜，依個人資料保護法或其他相關法規之規定辦理。
- 七、您瞭解此一同意書符合個人資料保護法及相關法規之要求，具有書面同意本府蒐集、處理及使用您的個人資料之效果。

我已詳閱本同意書，瞭解並同意受同意書之拘束(請打勾)

報名者：

(本人簽名)

中 華 民 國 年 月 日

## 臺東縣政府 113 年度專業輔導人員甄選報名檢核表

序號	檢核事項	自我檢核	試務人員檢核
1	報名表乙式 5 份		
2	檢附填妥之自傳乙式 5 份		
3	檢附填妥之專業自評表乙式 5 份		
4	檢附填妥之學校專業輔導工作理念乙式 5 份		
5	檢附最高學歷畢業證書影本乙式 5 份		
6	檢附專業證照影本乙式 4 份(具有應考資格者請檢附報考證明)		
7	檢附其他足以證明相關輔導經驗之證明乙式 5 份		
8	影本資料已加註與正本相符無訛並簽章		
9	相關同意書 1 份		
10	資料以 A4 規格、平裝、左側裝訂加封面		
11	郵件封面加註「參加甄選專任專業輔導人員報名資料」		

甄選人簽章： \_\_\_\_\_

填表說明：

- 1、本檢核表乙式 1 份，不與其他報名書面資料裝訂，請甄選人於「自我檢核」欄勾選。
- 2、報名書面資料乙式 5 份，請分別依序裝訂，順序如下：
  - (1) 報名表
  - (2) 自傳
  - (3) 學校專業輔導工作理念
  - (4) 最高學歷畢業證書影本
  - (5) 專業證照影本
  - (6) 其他足以證明相關輔導經驗之證明
  - (7) 相關工作經驗證明（無則免附）
  - (8) 相關訓練證明（無則免附）

書面資料 審查結果	<input type="checkbox"/> 合格 <input type="checkbox"/> 不合格，原因：	審查人簽章：
--------------	---	--------







# 兒福聯盟

Child Welfare League Foundation

## 兒盟學苑113年度專業培力課程

### 五月場

★課程主題：成為逆風少年的同行者

★課程時間：113年5月8日(三) 14:00-17:00

★課程地點：台北市內湖區瑞光路583巷21號7樓  
(兒福聯盟西湖服務中心)

★課程講師：黃子凌團體教學長



課程詳情請掃描QR CODE

