



急救理論與技術

第二章

創傷





自我介紹 教練：周俊吉

- 紅十字會急救教練1994
- 紅十字會高級急救教練
- 紅十字會水上救生教練
- 初級救護技術員(EMT1)
- 勞工安全衛生管理員
- 大學業界講師、諮詢委員
- 成大資源工程博士
- 寶璣系統公司協理
- 甲級毒化物專責人員
- 甲級廢棄物專責人員
- 外語領隊、華語導遊
- 易經風水地理、卜卦

Line ID: 0928304316





一、創傷的定義：

體表或組織受外力損傷。

二、原因與分類：

外力造成：跌倒、鈍器打擊、車禍、機械、槍彈

(一)閉鎖性：皮膚完整、組織受傷。

(二)開放性：皮膚、組織受傷。

有出血。





創傷的分類：

(閉鎖性○)(開放性X)

斷裂傷	內出血	擦傷	切割傷	撕裂傷	挫傷	穿刺傷





創傷的分類：

(閉鎖性○)(開放性X)

斷裂傷	內出血	擦傷	切割傷	撕裂傷	挫傷	穿刺傷
X	○	X	X	X	○	X





三、創傷的合併損傷：

(一)出血：大出血危及生命。

(二)組織損傷：血管、神經、骨骼與肌腱。

(三)感染：發炎、化膿、組織壞死、敗血症、破傷風。



四、創傷處理的目的：

- (一) 控制嚴重出血。
- (二) 預防休克。
- (三) 預防感染。
- (四) 送醫治療。

救護人員碰觸傷患體液時，
先戴上手套，以自我保護。

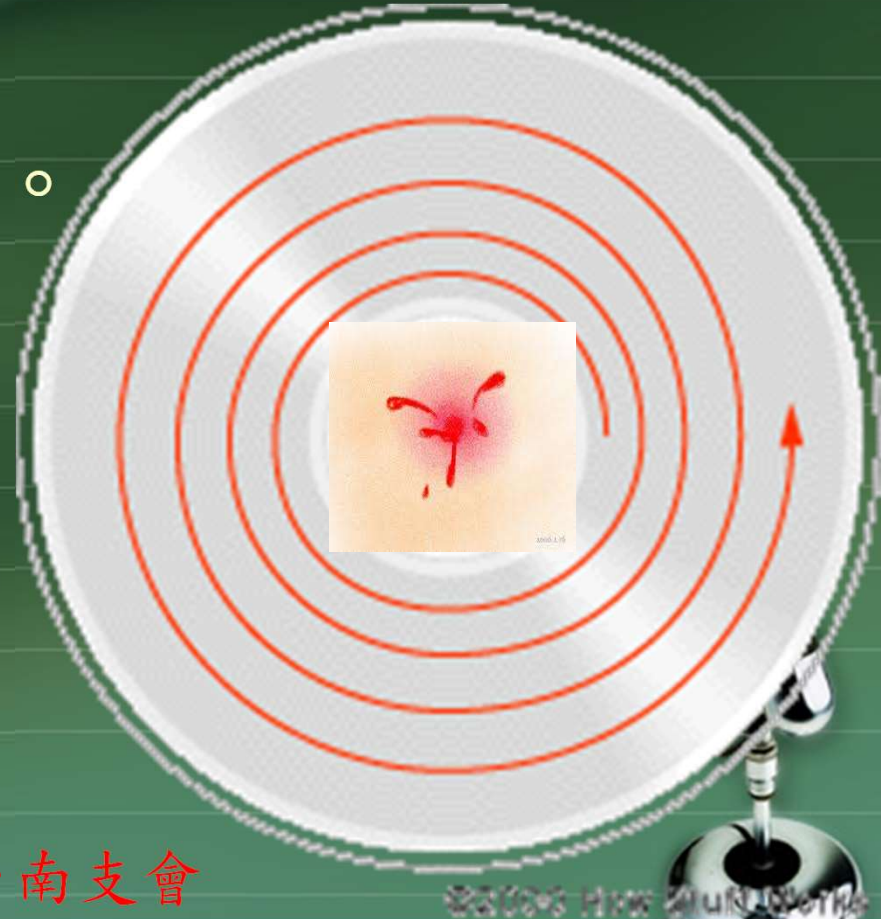


五、創傷的急救：



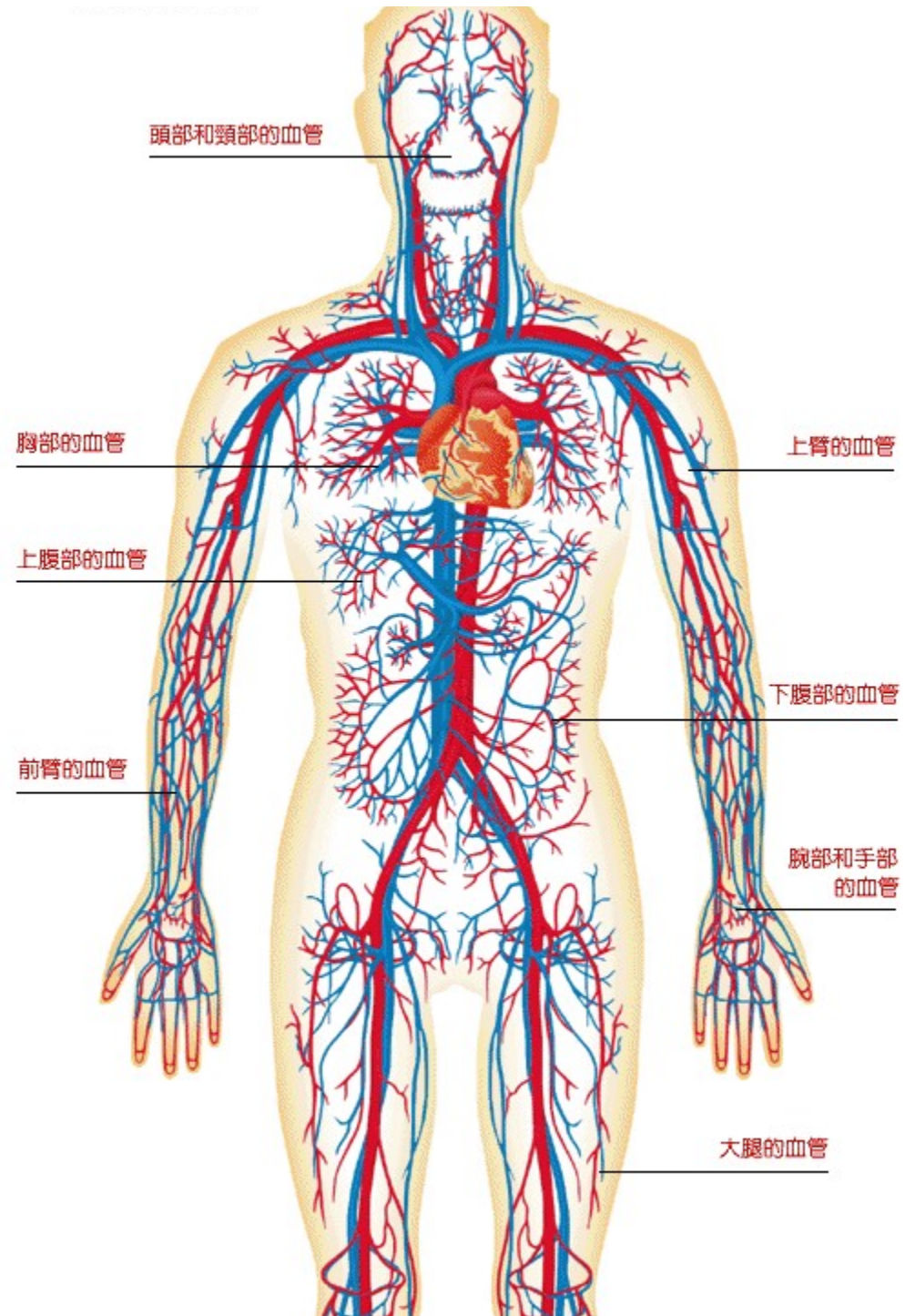
(一) 輕微出血之處理：

1. 洗手、戴手套。
2. 環形沖洗、拭乾。
3. 敷蓋、固定。
4. 若感染要送醫。
5. 預防破傷風。



2. 止血法

- 1) 直接加壓。
- 2) 抬高法。
- 3) 冷敷。
- 4) 止血帶。(僅適用於受過訓練的專業人員)





直接加壓(示範)

①



②



圖4-2 直接加壓止血法

補充：

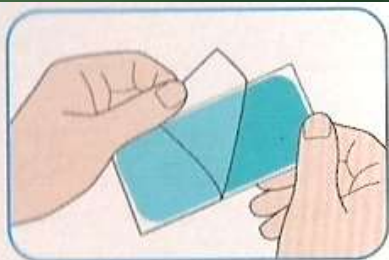


Icing冰敷：每次的冰敷時間約十至十五分鐘，以不要超過二十分鐘為宜，移開冰敷的用具後，休息五至十分再冰敷一次。

冷敷：可以使用退熱貼



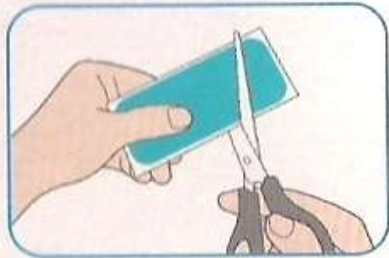
1. 使用前從袋中取出退熱貼片；若單次未使用完畢，請確實封緊內袋以利保存



2. 撕除透明保護膠膜



3. 將退熱貼片輕貼於乾淨的額頭、或需要使用的部位上

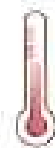


4. 如有需求，可自行剪裁至適合的尺寸

十字會

退熱貼片

用途：冷敷
冷敷使用時機



兒童發燒



牙齒痛



退熱消暑



醒腦提神



肌肉腫脹不適

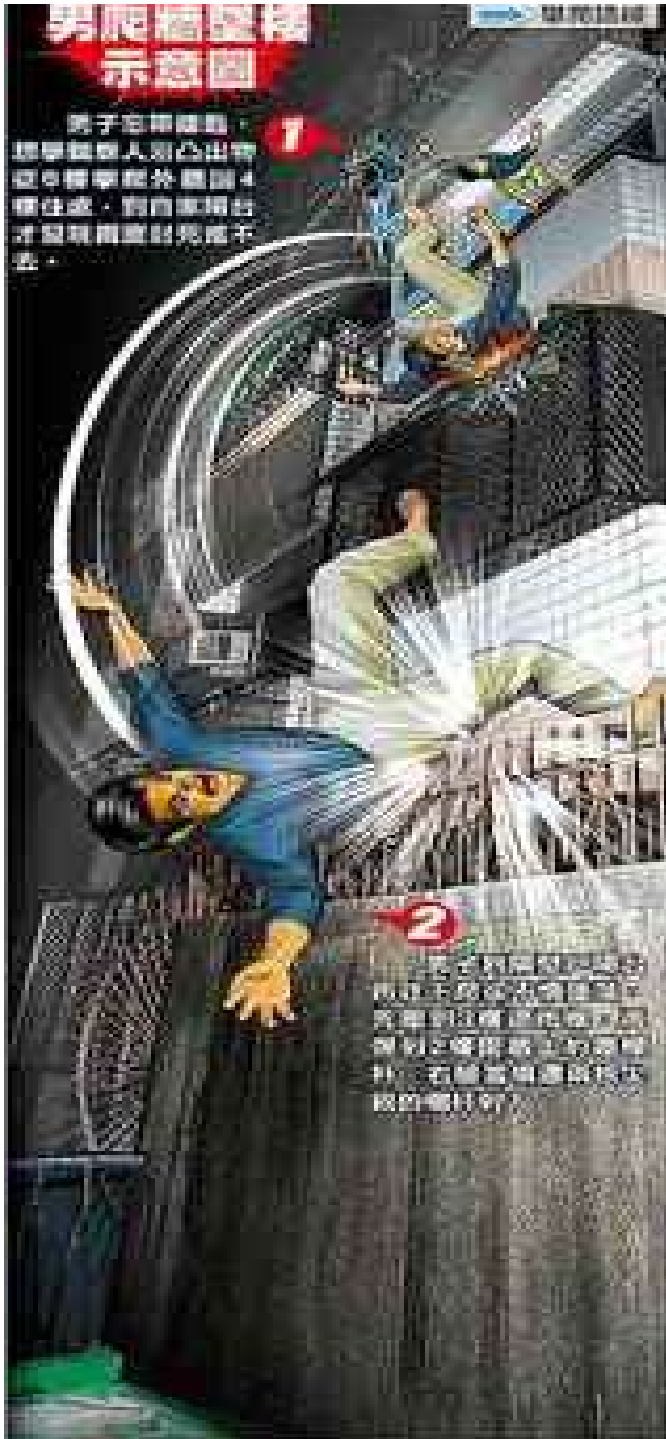
(二)嚴重出血之處理：



1. 步驟

- 1) 敷蓋傷口、施壓止血。
- 2) 靜臥、抬高。
- 3) 血液凝塊、不要除去。
- 4) 敷蓋傷口、預防感染。
- 5) 清醒給飲料。X嘔吐、昏迷、
需手術、嚴重創傷。





2011/12/22 【台中報導】

男子從六樓攀爬外牆回四樓住處，結果不慎墜落，彈到二樓圍牆上的鐵欄杆，右腿當場遭兩根尖銳的欄杆刺入，懸在半空中動彈不得，民眾報案有人「掛」在圍牆鐵欄杆上，消防員先用破壞器材剪斷兩根鐵欄杆，同時以繩索固定傷者，再綁在長臂板上緩緩垂降至地面，送上救護車急救。

✦ 紅十字會台南支會



(二)嚴重出血之處理：



1. 步驟

- | | |
|--------------------|------------------|
| 6) 異物、突出使
用環形墊。 | 斷肢處理：
1. 傷口止血 |
| 7) 斷肢處理。 | 2. 斷肢濕敷 |
| 8) 觀察記錄。 | 3. 置於容器 |
| 9) 送醫。 | 4. 溫度4°C |
| | 5. 一起送醫 |

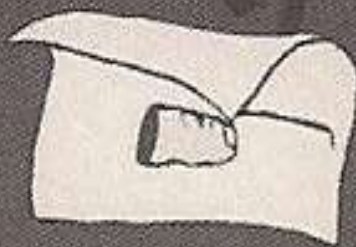


斷肢的處理

- ①傷口先予止血及包紮處理



- ②斷肢立即以無菌濕敷料包裹



- ③置塑膠袋內紮緊袋口



- ④再置於有冰塊的容器內（溫度維持4°C）



- ⑤隨同傷患一起送醫縫合



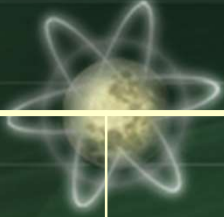
扭傷急救



1. 休息、冷敷患部。
2. 背部拉傷者，須俯臥在硬板上。
3. 將傷者置於最舒適姿勢，使受傷部位穩定，並於支持。
4. 送醫治療。



(一)(二)中暑、熱衰竭



	中暑	熱衰竭
原因	氣溫過高。體溫調節中樞失常 無法排汗、散熱	環境悶熱，濕度高，不通風。出汗過多，水、鹽不足
症狀	體溫41度以上 皮膚乾而發紅 脈搏快→強 後期→弱	體溫正常或略低 臉色蒼白、皮膚濕冷 脈搏快→弱 頭痛、噁心



(一)(二)中暑、熱衰竭



	中暑	熱衰竭
急救	平躺 降低體溫至40°C下 至陰涼通風處 解開束縛物 鹽水、電解質送醫	平躺腳抬高 保暖 至陰涼通風處 解開束縛物 鹽水、電解質送醫
預防	補充鹽水、電解質 避免曝曬	補充鹽水、電解質 注意通風





過熱的狀況題：

1. 天氣很熱，
模版工人阿雄
昏倒，體溫很
高皮膚乾而發
紅。

2. 小明被關在
娃娃車裡，發
現時體溫略低
臉色蒼白、皮
膚濕冷。





中華民國紅十字會

急救教練：周俊吉

Thanks very much

您的捐助紅十字會使用在有苦難的地方
紅十字會帶著您的善意讓世界擁有希望

E-Mail: jsoonag@gmail.com

Cell Phone: 0928304316

CH4-20/27

+ 紅十字會台南支會

