

產品介紹

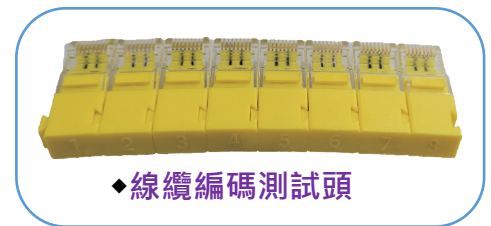
- ◆適用：Cat5e，Cat6，Cat6a，Cat8 UTP/STP 纜線。
- ◆具有導通及查線功能。
- ◆AA 2號乾電池。
- ◆CE, FCC, ROHS, REACH。
- ◆ISO/IEC 11801, EIA/TIA 568。
- ◆專利設計，1年保固。
- ◆省電模式 20 秒自動關機。
- ◆**注意事項**：為避免造成機器短路故障，只能用在**不帶電**的線路上。



◆主機



◆遠端測試頭
(遮蔽式)



◆線纜編碼測試頭

操作說明

1. Key1 導通測試

- 主機 + 遠端測試頭



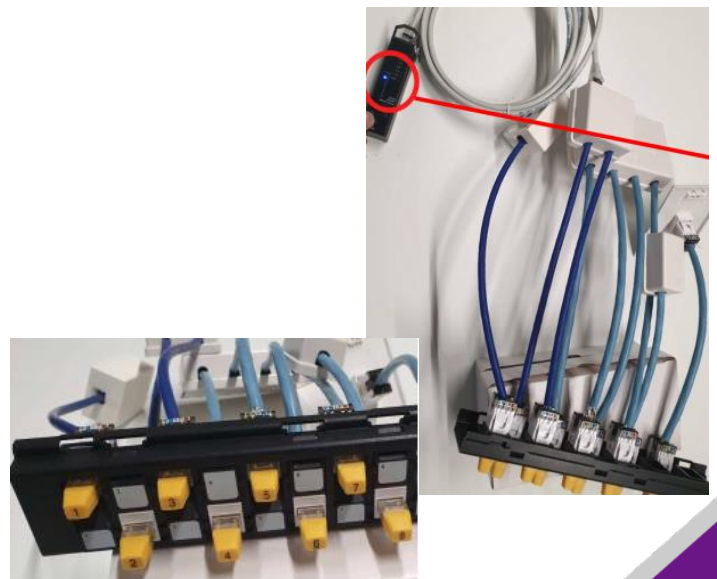
◆水平佈線



◆跳線

2. Key2 查線測試

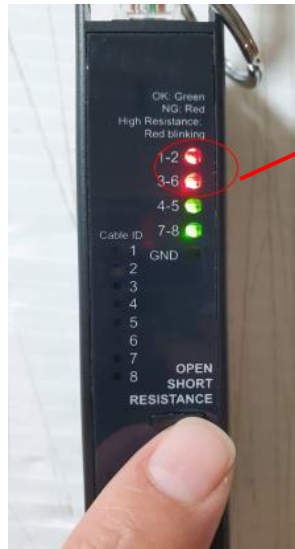
- 主機 + 編碼測試頭



導通測試常見問題排除



• 綠 LED 恆亮：OK



• 紅 LED 恆亮：錯線，短路

◆可能原因：

- 線位接錯。
- 連接器(Keystone 或 Plug)有問題。



• 燈沒亮：開路(斷線)

◆可能原因：

- 線材沒接觸到連接器(Keystone 或 Plug)導體。
- 連接器(Keystone 或 Plug)有問題。



• 紅 LED 閃爍：電阻太高

(POE 適用性檢查、鏈路內組超過 25 Ohm、線對之間阻抗差異過大、不適合用於 POE 電力傳導)

◆可能原因：

- 纜線太長
- 接觸不良
- 導體(Keystone 或 Plug)不良或銅包鋁纜線
- 纜線結構不良