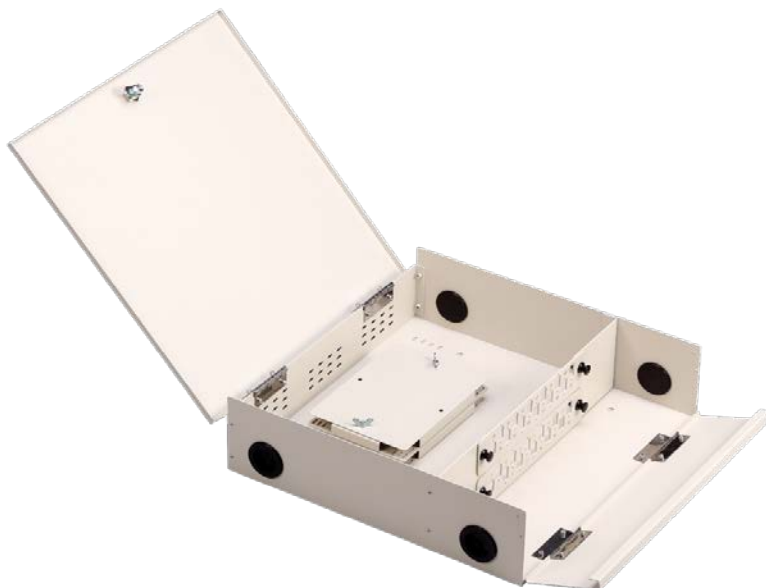


產品特點

- 適用於牆壁或任何平面的空間，所有架構採鋁合金標準材質，厚度1.5mm(含)以上，不佔空間，重量輕，靜電粉體烤漆塗裝，堅固美觀實用，具有收容及處理光纖末端接頭功能。
- 光纖收容箱內外採圓滑處理，充份保護光纖及接頭不易受損，收容箱底部採密閉處理，以防鼠蟲類嚙咬。
- 左右兩側具軟塞設計，可防止光纖纜線脫落，或因外力傷害芯線。
- 收容箱前門可 180°開啟，前上蓋具 **LOCK** 功能，提供光纖跳接線最好的安全保護方便現場裝配及施工維護。
- 可配合不同光纖接頭設備，光纖耦合器為陶瓷(ceramic) sleeve 材質，適合單、多模接頭之耦合，dB 值為 0.2 以下。可依需求安裝或 ST、SC、LC、FC(圓形)模組介面，接續容量可依現場需求由 1~ 24 埠等不同容量接續(搭配 LC 介面之耦合器，最多可收容 48 埠)，亦可依需求更換多功能面板，以利設計規劃，可節省空間並以利新、舊設備管理。
- 提供專用熔接光纖接續收容盤組(Tray)，採用一壓即開設計，光纖之繞盤半徑為 40mm 以上。
- 所有操作包括引線及跳線之接續、熔接及餘長收容可由前方執行。



訂購資訊

AW-6002-WAL2401(ST、FC)

AW-6002-WAL2402(SC、LC)

選購配件

耦合器：AW-XXATR

(XX 代表 01=ST、02=SC、04=FC、06=LC)



產品尺寸

長：32.5cm(±1cm) * 寬 25.5cm(±1cm) * 高 8.5cm(±1cm)