



Way of Life!

GSX-R 1000 / R

賽道DNA ¹
王者歸來

GSX-R1000

王者傳奇

全新GSX-R1000承襲過去30多年的輝煌戰績，締造二輪歷史上跑車的傳奇，SUZUKI將專業與決心投入在GSX-R上，就如同創造生命一般，以自豪的信心與熱烈的情感建立起GSX-R的名號，30多年的過程將GSX-R1000淬鍊成名副其實的賽道王者，將動力、轉向、制動三面相打造成完美的速度機器，請準備好與GSX-R1000一同征服賽道！



12 titles in 15 years

WORLD ENDURANCE CHAMPIONSHIP



8 wins in 15 years

24 hours of Le Mans



10 titles in 15 years

AMA SUPERBIKE CHAMPIONSHIP



11 wins in 15 years

Bold'or 24HOURS ENDURANCE

進化科技配備

低轉輔助系統

採用內置TI-ISC系統節流閥，在起步或低轉速行駛時，利用轉數、檔位、油門開度搭配離合器開閉等資訊，控制轉速，能在起步轉速下降、抑或低速行駛，以及迴轉不易控制轉速時，提高轉速以帶來順暢的控制，獲得充分的駕馭安心感。



銳利造型大燈

炯炯有神的大燈造型設計，與進氣口兩旁LED燈眉，相互勾勒出GSX-R1000R的大燈與車身流線的造型設計。



全液晶儀表板

儀表板採用六段可調亮度全液晶設計，可顯示時速、轉速、里程、雙里程、檔位顯示器、水溫、可續航距離、平均油耗、瞬間油耗、油表、時間等，藉由白色背光，確保夜間高能見度。強大的調整功能包含：動力模式、循跡防滑系統、起步彈射系統等。



Brembo 320mm T字扣浮動式浪花碟盤

配備前雙碟盤，採用Brembo 320mm浮動式碟盤，T字扣設計源自MotoGP所使用，特殊固定方式更加堅固，更能夠發揮更強勁準確的煞車力道，有效提升騎士安全，提升操控性。



一鍵啟動智能開關

在空檔或入檔收側柱並拉離合器情況下，只需輕按下啟動鍵，行車電腦立開始作動，啟動馬達將會自行運轉，直到啟動引擎為止。



Brembo 輻射式卡鉗 +ABS系統

前煞車配備Brembo輻射式對四活塞卡鉗，搭配320mm浮動式碟盤，搭配ABS煞車系統，藉由前後輪的感知器，偵測車輪轉速穩定車身，提升操控安全，大幅提升煞車之性能。

電控系統全面升級

IMU慣性測量儀感知器 (Inertial Measurement Unit)

IMU可以偵測車輛在6個向量的動態，提供車輛電腦更精準的動態資訊，藉以整合煞車、循跡控制、車輛傾角 讓電控系統準確的協助騎士駕馭車輛，這樣的先端科技來自於SUZUKI參加MotoGP賽事所得到的技術回饋。

雙向進退檔快排系統(Bi-directional quick shift)

GSX-R1000R具備新型賽道快排系統，能使騎士不需要額外操作離合器或是油門的情況下，進行進檔與退檔的動作，為了能使車輛在平順與快速下降降檔，透過感應器使電腦在極短時間內進行斷電動作，以達到快速進檔與退檔。

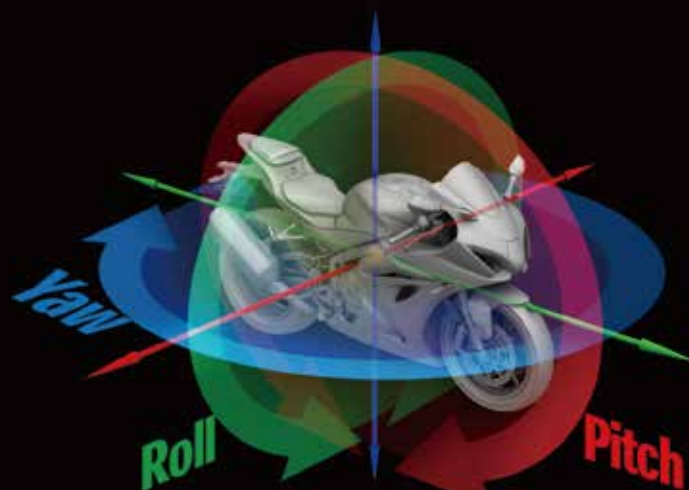


起步彈射系統(Launch Control)

GSX-R1000R搭載起步彈射系統，透過開啟動作，系統會整合電子油門訊號、IMU車輛動態資訊與循跡控制系統，在騎士起步時能將車輛保持最佳前進狀態，抑制車頭浮起、後輪打滑，藉以達到最順暢的起跑動作。



IMU:3軸6向慣性測量儀

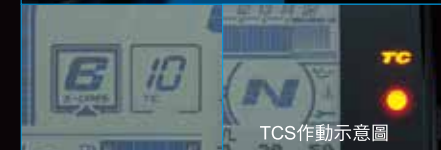
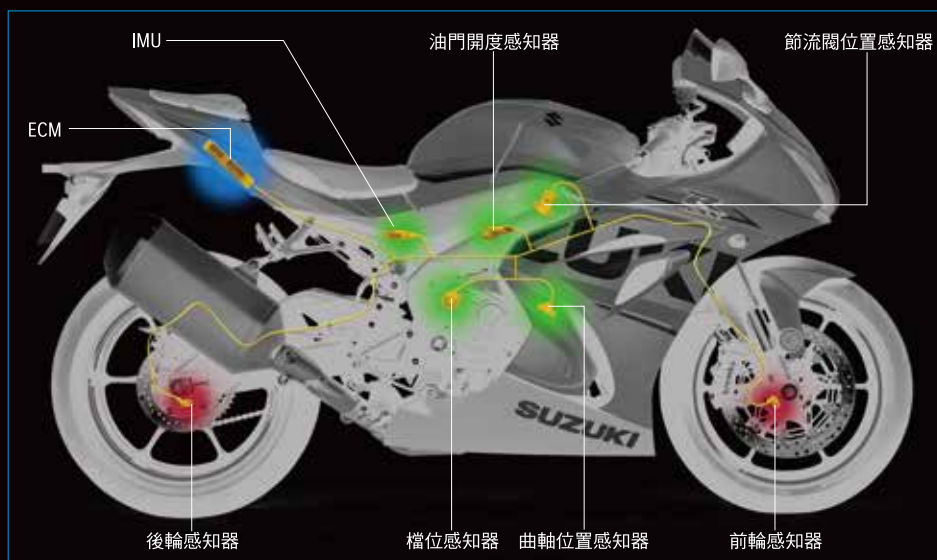


動態追蹤ABS(Motion track ABS)

GSX-R1000採用新型ABS系統，可與IMU慣性測量儀結合，針對車輛6個向量的作動參數進行分析，配合ABS系統介入車輛在各種狀態的煞車作動，能使車輛在各種時機煞車，都能穩定的進行減速。

10段可調TCS循跡防滑系統

TCS為車輛透過IMU提供車輛動態，將會以250次/每秒的頻率對全車各感知器進行偵測，在偵測到後輪高速空轉時，ECM電腦將會限制引擎出力，讓後輪維持足夠的循跡性，並可依不同的路面狀況，設定10段TCS介入程度，1~4段設計用於賽道，5~8段為街道騎乘時使用，9~10段提供最大的電腦介入程度，在雨天或濕滑路面能提供最佳的車輛控制。



頂級SHOWA賽道避震



SHOWA頂級懸吊系統

GSX-R1000R配備SHOWA賽車頂級懸吊系統，以WSBK摩托車錦標賽事基礎，打造功能強大的懸吊，滿足你的操駕感受提高速彎中車輛循跡能力，提供更佳的路感、更好的吸震能力，更優化的路面接觸感受。



SHOWA BFF 前懸吊系統

(BFF)Balance Free Front forks，SHOWA最頂級賽道使用的前避震系統，BFF前叉採用新款設計內部阻尼，在前叉作動時，內部油路不會互相干擾，達到更好的吸震與支撐的避震效果。



SHOWA BFRC 後懸吊系統

(BFRC) Balance Free Rear Cushion lite，SHOWA最頂級賽道使用的後避震系統，BFRC後避震同樣採用新款的阻尼設計，對於車輛在高速時搖臂快速擺動，與加速時所需強力的支撐都能有令人安心的表現。



路面	乾地			濕地	
	賽道	郊區	街道	賽道	街道
模式	Mode-A				
	Mode-B				
		Mode-C			

新世代跑車動力系統

SUZUKI團隊將全新GSX-R引擎系統設定為進化的新世代跑車，擁有多樣SUZUKI獨家技術，搭配先進的電子控制系統的全新引擎，全新GSX-R1000將成為新世代的跑車王者。

三段動力模式：可依照使用條件不同，選擇不同的動力輸出模式。不同的動力輸出模式。

A模式 適用於賽道，提供全動力輸出，體驗車輛極致動能。

B模式 適用一般道路與市區騎乘，抑制低轉動力，低速時更易操控。

C模式 適用於濕滑路面，下雨或是路面積水，透過抑制車輛動力，以提升操控安全。

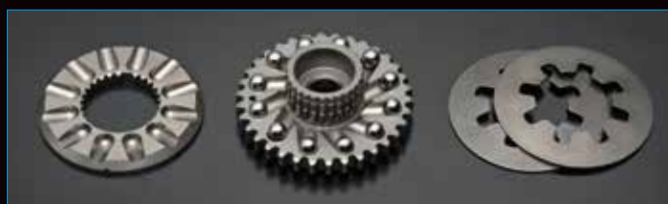


全域動力系統



可變汽門正時(SR-VVT)

源自SUZUKI於MotoGP賽事技術，移植至GSX-R1000設計上，透過特殊汽門正時機構的作用，可在引擎轉速提高時，改變汽門正時，以獲取高轉速時更大的馬力輸出。



VVT低轉速域

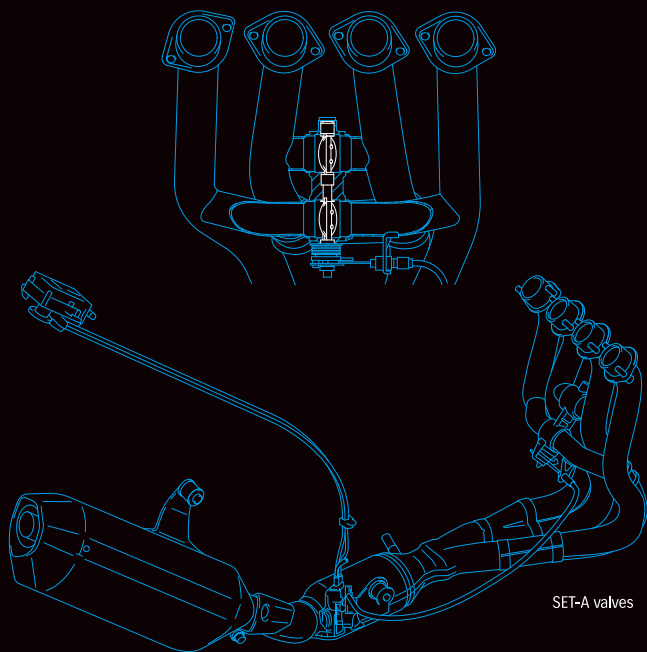


VVT高轉速域



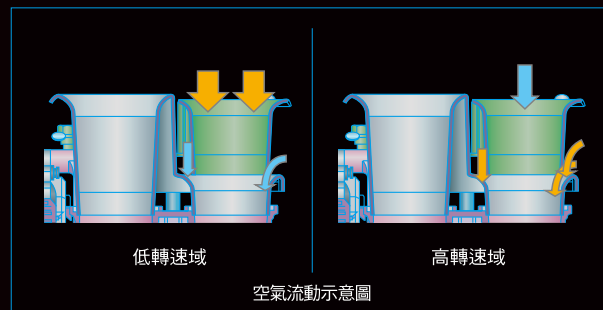
排氣管旁通閥(SET-A)

兩兩一組的排氣管旁通閥門，會依照轉速開啟與關閉，於低轉速域時，關起的閥門讓廢氣不會相互干擾，保留低轉速扭力；而當轉速到達高轉域時，開啟相互流通的閥門能使排氣順暢，進而提升高轉速時的馬力。



雙噴油嘴節流閥

新型節流閥本體不僅體積更小，口徑更大，並且由電腦控制節流閥開啟與關閉，雙噴油嘴設計，於頂部設置第二噴油嘴，提供高轉速時需求的大量供油，使得GSX-R1000能發揮強勁的動力。



多層進氣歧管(S-DSI)

透過堆疊的雙層設計，S-DSI系統將提供高轉速時擁有最佳的進氣流量，不同長度的歧管提供了不同轉速的最大進氣效率，能使得動力延伸性更好。

GSXR1000R
ABS



藍 (YSF)



黑 (YVB)

GSXR1000
ABS



藍 (YSF)



紅 (YVZ)



黑 (YKV)

規格	GSX-R1000 / GSX-R1000R
引擎形式	DOHC 4V水冷並列四缸引擎
排氣量	1000c.c.
缸徑x衝程	76mm x 55.1mm
壓縮比	13.2:1
最大馬力	188PS/11000rpm
最大扭力	117.6Nm/10800rpm
傳動系統	往復式6檔
輪胎尺寸	(F)120/70-17
	(R)190/55-17

規格	GSX-R1000 / GSX-R1000R	
煞車形式	前	ABS+320mm雙浮動碟
	後	ABS+220mm碟盤
長x寬x高	2075mm x 705mm x 1145mm	
軸距	1420mm	
最低離地高度	130mm	
座位高度	825mm	
裝備重量	203kg	
油箱容量	16L	
產地	日本	

精選配備	R版	標準版
10段TCS循跡防滑系統	○	○
滑動式離合器	○	○
低轉輔助系統	○	○
三段動力模式	○	○
起步彈射系統	○	—
進退檔快排	○	—
SHOWA BFF前避震	○	—
SHOWA BFRC後避震	○	—
LED燈眉	○	—

認證車型	年耗油量	測試方法	定速耗油量	市區耗油量	測試值	排氣量等級	能源效率等級
GSX-R1000/R1000R ABS 1,000c.c. M6 四行程汽油	276公升	機器腳踏車燃料消耗量試驗法	24.01公里/公升	13.42公里/公升	16.4公里/公升	超過750c.c.至1,000c.c.	4



製造：日本鈴木株式會社
總代理：台鈴工業股份有限公司

f SUZUKI-Boys Room
www.suzukimotor.com.tw

消費者服務專線：0800-268-808



▲此為SUZUKI重車車身警示貼紙

不限里程 兩年保固



日本重車專用機油

為讓您的愛車引擎發揮最佳性能，建議使用日本原廠重車專用機油。

經銷商服務中心