



KYMCO

ENERGY 安你騎

安適平穩·自在悠遊

讓銀髮族擁有安適自在的移動生活





智慧型防水液晶儀錶板，
清晰易讀。



科技，明亮，
低功耗LED前燈。



前置物箱



檔位控制桿

大燈輔助點燈系統，於光線昏暗
環境時，會自動點亮車燈，增加
照明安全，行駛到明亮處時車燈
會自動熄滅，不必擔心耗電。



左 / 右側反光片



旗艦大型

為您帶來了無窮的騎乘樂趣與經驗帶領您四處遊玩，
點亮生活。駕馭它吧！讓我們一起享受人生。

旗艦大型

新一代的電動代步車，突破舊傳統的刻版印象，擁新潮現代的流線造型，尊貴而高級，豐富人生色彩。它搭配了最新的技術，引領代步車跨入下一世紀的新潮流。



DC12V充電插座，可將您的手機/3C產品電量充飽飽。

※特別提醒：過度使用會降低車輛的續航力，如非必要，請盡量避免過度依賴充電功能。



全行程高舒適避震器 X 4

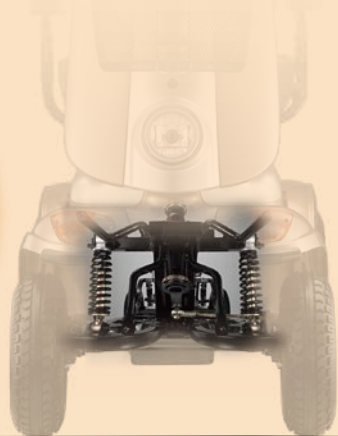
舒適減震環形把手



前潰縮型、後吸震型防撞保險桿

舒適騎乘

天天自在悠遊
出門如行平坦道路
給銀髮族一個舒適
平穩的代步新生活



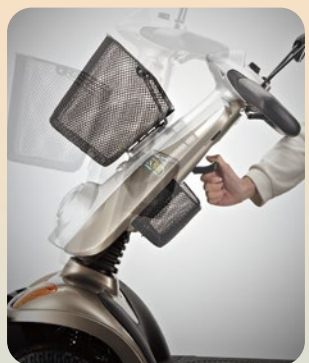
汽車級搖臂式懸吊系統

讓騎乘者行駛顛簸道路時，
車身仍能安穩行走，
保持最舒適狀態，
如行平坦道路。

(尊貴大型 / 豪華大型 / 旗艦大型專屬)

貼心可調式駕駛手把

可依據不同使用者身型需求，自由調整手把距離及角度。
(垂直於地面 24° ~ 76° 之間)



高剛性車架

複合式車體結構，
讓車身不因為道路
顛簸而產生扭轉破壞。

高底盤設計

行駛於平面道路時，
可輕鬆跨越障礙物。



可調式安全舒適座椅

可依據個人身型及騎乘習慣喜好，自行調整座椅角度、
高度及位置，讓使用者安心舒適的騎乘。



座椅前後距離調整



座椅左右旋轉調整



椅背俯仰角度調整



座椅扶手寬度調整

便利設計

為了大樓 / 社區型使用者
開發設計 安你騎經濟小型
方便出入電梯
可放入汽車不受限制



輕巧性

拆解後 (5大件-菜籃/前車架/後車架/座椅/電瓶盒)
最重為前車架17公斤。

移動性

拆解後可放入汽車後車廂，方便載往戶外騎乘。

靈活性

可進6~8人電梯，大樓住戶充電/停車免煩惱；可搭陸地大眾運輸系統。



貼心設計

為長輩打造
舒適滿分的代步車
輕鬆出門欣賞美景
放心徜徉快樂時光



前後置物籃



大燈



尾燈

可拆式皮套、後置物袋



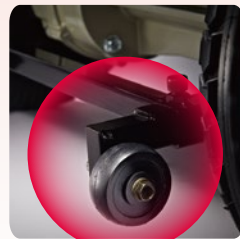
安心放心

用最高規格的
製車標準要求完美
讓銀髮族
擁有悠然快意的騎乘體驗



· 檔位控制撥(拉)桿

代步車的檔位開關需置於入檔狀態才能行駛。為使用者的安全增加一道把關。



· 防傾倒輔助輪

防止在過於陡峭的坡度行駛時後傾的安全設計，確保騎乘者的安全。

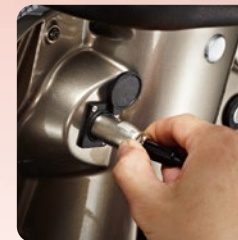
· 簡易操作 防水型智慧面板



· 潰縮型前防撞桿

獨特彎折防撞桿支架，當車前方受到外力撞擊時可吸收大部份的衝擊力。

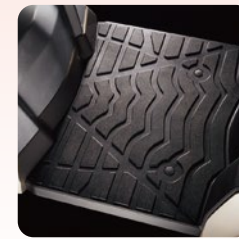
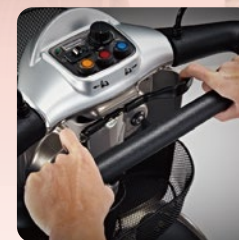
· 24V充電孔



· 吸震型後防撞桿

獨特吸震結構設計的後防撞桿，配置於視野不佳的後方，讓乘客擁有更安全的保護性。

· 環形操控握把



· 造型防滑踏板

舒適安全的防滑功能，提升騎乘時安全性。





旗艦大型
EQ40D系列



尊貴大型
EV10MA系列



豪華大型
EV10FA系列



尊爵中型
EV10KA6



尊貴中型
EV10KA3



超值中型
EV10DA3



經濟小型
EQ20CC

長寬	1450 x 655mm	1436 x 650mm	1436 x 650mm	1300 x 585mm	1240 x 560mm	1240 x 560mm	1080 x 520mm	
重量 (含電瓶)	143kg	138kg	135kg	105 kg	88kg	84.4kg	53.5kg	
電瓶	12V80Ah x 2或 12V75Ah x 2	12V50Ah x 2 12V75Ah x 2	12V50Ah x 2 12V75Ah x 2	12V36Ah x 2 (可選配12V50Ah x 2)	12V36Ah x 2	12V36Ah x 2	12V22Ah x 2	
充電器	DC24V / 8A	DC24V / 5A DC24V / 8A	DC24V / 5A DC24V / 8A	DC24V / 5A	DC24V / 4A	DC24V / 4A	DC24V / 2A	
馬達出力	840W	650W	650W	430W	430W	430W	250W	
驅動系統	後輪驅動 (含差速器)	後輪驅動 (含差速器)	後輪驅動 (含差速器)	後輪驅動 (含差速器)	後輪驅動 (含差速器)	後輪驅動 (含差速器)	後輪驅動 (含差速器)	
剎車系統	自動式電磁剎車	自動式電磁剎車	自動式電磁剎車	自動式電磁剎車	自動式電磁剎車	自動式電磁剎車	自動式電磁剎車	
大燈輔助點燈系統	√	√	√	X	X	X	X	
懸吊避震	前：搖臂式/後：4連桿	前：搖臂式 / 後：4連桿	前：搖臂式 / 後：4連桿	前：搖臂式 / 後：四連桿	前搖臂式懸吊	前搖臂式懸吊	前搖臂式懸吊	
輪胎	80/80-8 × 4 (13.3")	4.00-5 × 4 (13")	4.00-5 × 4 (13")	3.00-4 × 4 (10")	3.00-4 × 4 (10")	3.00-4 × 4 (10")	2.80 / 2.50-4 × 4 (8")	
前後防撞保桿	有	有	有	有	無	無	無	
爬坡能力	12度	12度	12度	10度	10度	10度	8度	
續航力 (平面道路/定速)	60km	40km (50Ah電瓶) 60km (75Ah電瓶)	40km (50Ah電瓶) 60km (75Ah電瓶)	28km (36Ah電瓶)	28km	28km	26km	
最大載重量	200kg	200kg	200kg	160kg	150kg	150kg	127kg	
離地高度 (距地高)	170mm	150mm	150mm	110mm	86mm	86mm	70mm	
車色	棕、紅	棕、紅	棕、紅	亮藍、紅	棕、紅	棕、紅	白、橘	
遮雨棚	有	有	有	選配	選配	選配	X	
許可證字號	衛部醫器製字第004881號						衛署醫器製字第001291號	
建議售價(元)	NT\$82,900 (起)	NT\$59,900 (起)	NT\$56,900 (起)	NT\$48,900	NT\$43,900	NT\$40,900	NT\$33,900	

註 1: 影響實際行駛里程因素: 1.操作方式與習慣、2.使用者重量及載重、3.行駛路面狀況或上下坡、4.電瓶實際充電狀況、5.天氣溫度、6.其它因素等。
(以上所有車款, 均為空車價不含其他額外配件等費用)

經銷商/展示點



光陽工業股份有限公司
www.kymco.com.tw

PDBR2018 AUG-ENERGY Prn.13 2018年8月印製
請以實車為主, 敬請參照車主使用手冊使用本產品。
產品最新資訊、規格、配備請以實車為準。

服務專線 0988-579-123