

應用

- 適用於家庭供水、設備加壓、管道增壓、花園澆水、菜園澆水、養殖魚業、工業用水、企業和高樓建築供水及排水、中央空調和集中供熱循環系統等。

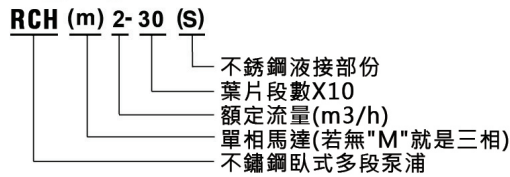
泵浦

- AISI 304軸心
- 最大流體溫度：85°C
- 適用海拔高度：1000米以下
- 最大吸入端：8米
- 最大入口壓力：受最大操作壓力限制

馬達

- 單相馬達內建過熱保護開關
- 絕緣等級：F
- 防護等級：IP55
- 最高環境溫度：40°C

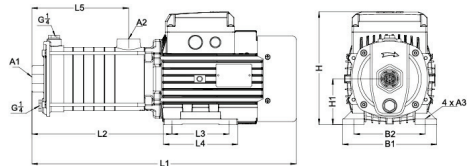
型號說明



性能

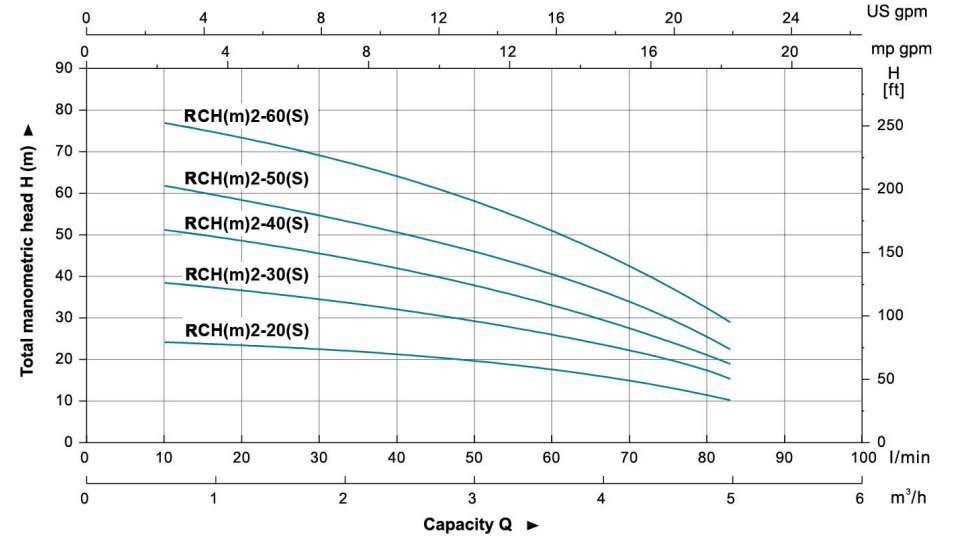
型號	功率		Q (m³/h)										
	kW	HP	0	1	1.5	2	2.5	3	3.5	4	4.5		
RCH(m)2-20(S)	0.37	0.55	H (m)	27	24.5	23.5	22	21	19	17	15	13	
RCH(m)2-30(S)	0.55	0.75		39	37	35.5	32	31	29	26	23	18	
RCH(m)2-40(S)	0.75	1		53	49	47.5	43.5	40.5	37.5	33.5	29	23	
RCH(m)2-50(S)	0.75	1		65	58.5	56	53.5	49.5	46	41.5	35.5	29.5	
RCH(m)2-60(S)	1.1	1.5		79	75	71	66	62.5	57.5	51.5	45	37.5	
				Q (l/min)	0	17	26	33	43	50	60	67	77

尺寸



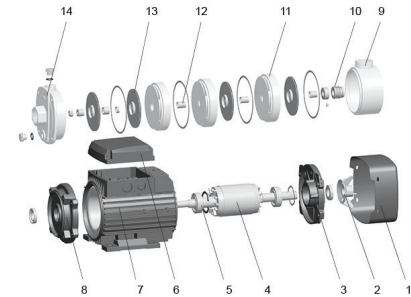
型號	L1	L2	L3	L4	L5	B1	B2	H	H1	A1	A2	A3
RCH(m)2-20(S)	344	165.5	90	110	98.5	137	109	176.5	71	G1	G1	Φ7
RCH(m)2-30(S)	362.5	184	90	110	117	137	109	176.5	71	G1	G1	Φ7
RCH(m)2-40(S)	381	202	90	100	135	137	109	176.5	71	G1	G1	Φ7
RCH(m)2-50(S)	447	229.5	100	130	153.5	165	125	197.5	80	G1	G1	Φ10
RCH(m)2-60(S)	465	247	100	130	171	165	125	197.5	80	G1	G1	Φ10

性能曲線



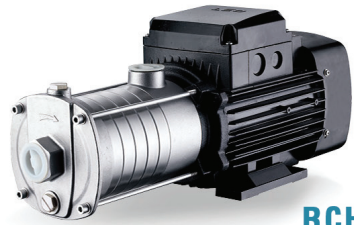
材質

NO.	零件	材質
1	風扇蓋	聚丙烯
2	風扇	聚丙烯
3	後蓋	102鋁合金
4	軸心	
5	軸承	
6	接線盒	102鋁合金
7	線圈(定子)	
8	前蓋	鑄鐵
9	出口端	鑄鐵/不鏽鋼304
10	軸封	碳纖維/陶瓷
11	導葉輪	不鏽鋼304
12	軸套	不鏽鋼304
13	葉片	不鏽鋼304
14	泵浦	鑄鐵/不鏽鋼304





RCH



RCHS

應用

- 適用於家庭供水、設備加壓、管道增壓、花園澆水、菜園澆水、養殖魚業、工業用水、企業和高樓建築供水及排水、中央空調和集中供熱循環系統等。

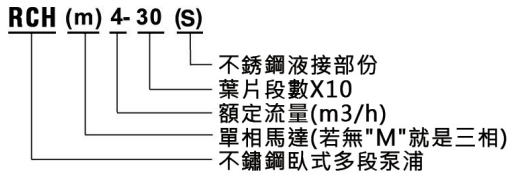
泵浦

- AISI 304軸心
- 最大流體溫度：85°C
- 適用海拔高度：1000米以下
- 最大吸入端：8米
- 最大入口壓力：受最大操作壓力限制

馬達

- 單相馬達內建過熱保護開關
- 絕緣等級：F
- 防護等級：IP55
- 最高環境溫度：40°C

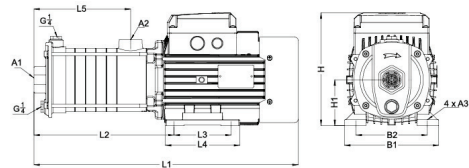
型號說明



性能

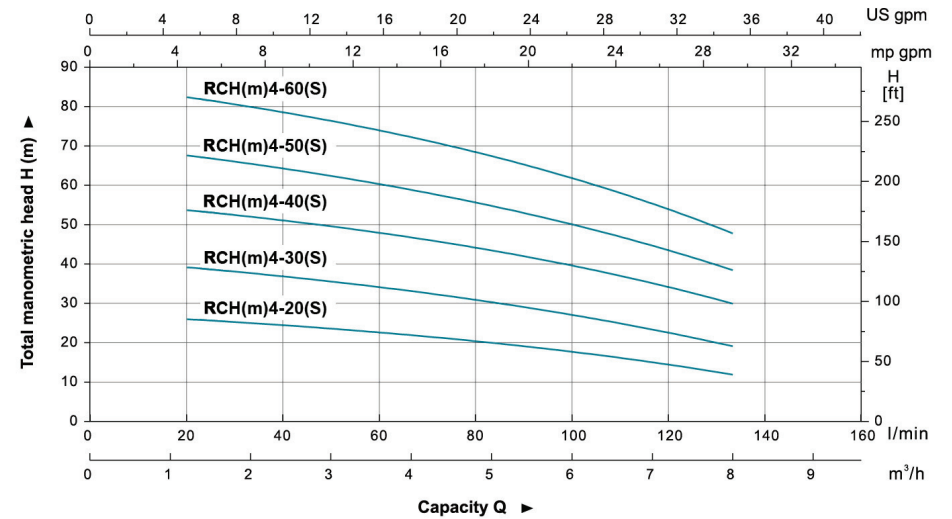
型號	功率		Q (m ³ /h) Q (l/min)	H (m)													
	kW	HP		0	2	3	4	5	6	7	8						
RCH(m)4-20(S)	0.75	1	27	25	23.5	22	19.5	17	15	12							
RCH(m)4-30(S)	0.75	1	41	37.5	35	33	30	27	23	19							
RCH(m)4-40(S)	1.1	1.5	55	52	49.5	46	43	39.5	35.5	29.5							
RCH(m)4-50(S)	1.5	2	70	65.5	62	58	54.5	50	45	38							
RCH(m)4-60(S)	2.2	3	85	80	76	71	67	62	55.5	47							

尺寸



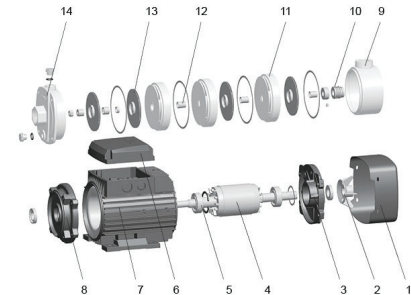
型號	L1	L2	L3	L4	L5	B1	B2	H	H1	A1	A2	A3
RCH(m)4-20(S)	354	175.5	90	110	108.5	137	109	176.5	71	G1 $\frac{1}{2}$	G1	Φ7
RCH(m)4-30(S)	429	211.5	100	130	135.5	165	125	197.5	80	G1 $\frac{1}{2}$	G1	Φ10
RCH(m)4-40(S)	457	239.5	100	130	163.5	165	125	197.5	80	G1 $\frac{1}{2}$	G1	Φ10
RCH(m)4-50(S)	545.5	257.5	125	150	190.5	180	140	217.5	90	G1 $\frac{1}{2}$	G1	Φ10
RCH(m)4-60(S)	573	285	125	150	218	180	140	217.5	90	G1 $\frac{1}{2}$	G1	Φ10

性能曲線



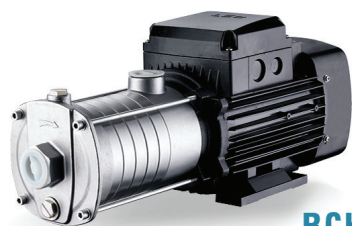
材質

NO.	零件	材質
1	風扇蓋	聚丙烯
2	風扇	聚丙烯
3	後蓋	102鋁合金
4	軸心	
5	軸承	
6	接線盒	102鋁合金
7	線圈(定子)	
8	前蓋	鑄鐵
9	出口端	鑄鐵/不鏽鋼304
10	軸封	碳纖維/陶瓷
11	導葉輪	不鏽鋼304
12	軸套	不鏽鋼304
13	葉片	不鏽鋼304
14	泵浦	鑄鐵/不鏽鋼304





RCH



RCHS

應用

- 適用於家庭供水、設備加壓、管道增壓、花園澆水、菜園澆水、養殖魚業、工業用水、企業和高樓建築供水及排水、中央空調和集中供熱循環系統等。

泵浦

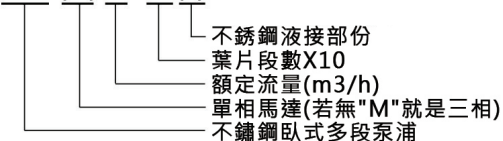
- AISI 304軸心
- 最大流體溫度：85°C
- 適用海拔高度：1000米以下
- 最大吸入端：8米
- 最大入口壓力：受最大操作壓力限制

馬達

- 單相馬達內建過熱保護開關
- 絕緣等級：F
- 防護等級：IP55
- 最高環境溫度：40°C

型號說明

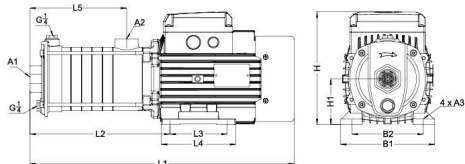
RCH (m) 10 - 30 (S)



性能

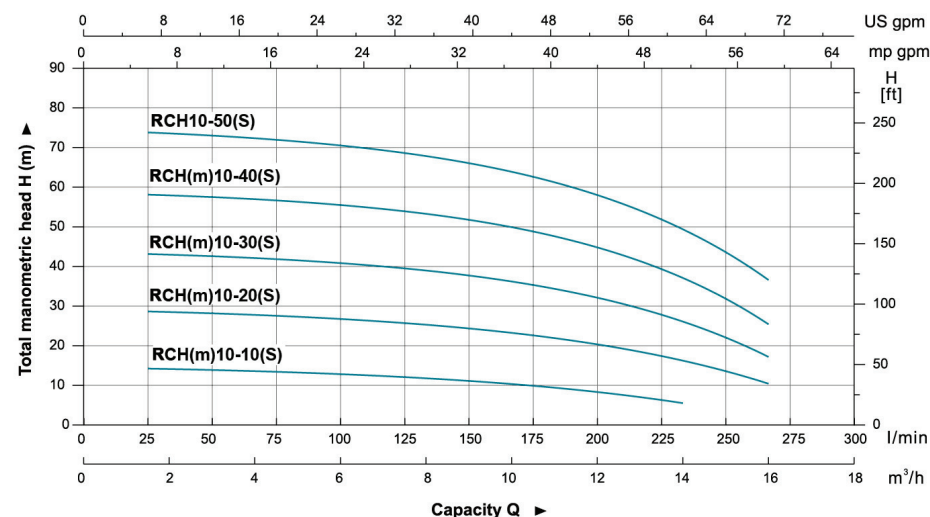
型號	功率		Q (m³/h)	H (m)							
	kW	HP		0	4	6	8	10	12	14	16
RCH(m)10-10(S)	0.75	1	0	14.5	14	13.5	12	10.5	8.5	5.5	-
RCH(m)10-20(S)	1.1	1.5	0	29	27.5	27	25.5	23	20.5	16	10.5
RCH(m)10-30(S)	1.5	2	0	43	42	41.5	39.5	36	32	25.5	17.5
RCH(m)10-40(S)	2.2	3	0	57.5	57	56.5	54	50	44.5	36	26
RCH10-50(S)	3	4	0	72.5	72.5	72	69	64	58	47	32.5

尺寸



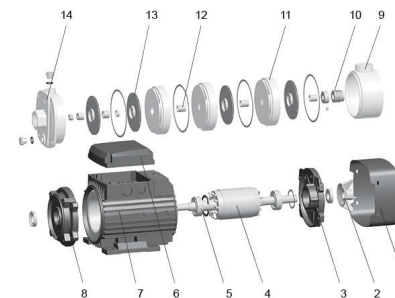
型號	L1	L2	L3	L4	L5	B1	B2	H	H1	A1	A2	A3
RCH(m)10-10(S)	430	212.5	100	130	121.5	165	125	197.5	80	G1½	G1½	Φ10
RCH(m)10-20(S)	430	212.5	100	130	121.5	165	125	197.5	80	G1½	G1½	Φ10
RCH(m)10-30(S)	519	231	125	150	151.5	180	140	217.5	90	G1½	G1½	Φ10
RCH(m)10-40(S)	549.5	261.5	125	150	182	180	140	217.5	90	G1½	G1½	Φ10
RCH10-50(S)	595	315.5	140	180	212	205	160	224.5	100	G1½	G1½	Φ12

性能曲線



材質

NO.	零件	材質
1	風扇蓋	聚丙烯
2	風扇	聚丙烯
3	後蓋	102鋁合金
4	軸心	
5	軸承	
6	接線盒	102鋁合金
7	線圈(定子)	
8	前蓋	鑄鐵
9	出口端	鑄鐵
10	軸封	碳纖維/陶瓷
11	導葉輪	不鏽鋼304
12	軸套	不鏽鋼304
13	葉片	不鏽鋼304
14	泵浦	鑄鐵





應用

- 適用於家庭供水、設備加壓、管道增壓、花園澆水、菜園澆水、養殖魚業、工業用水、企業和高樓建築供水及排水、中央空調和集中供熱循環系統等。

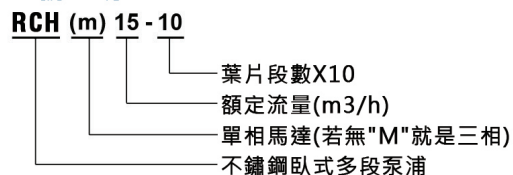
泵浦

- AISI 304軸心
- 最大流體溫度：85°C
- 適用海拔高度：1000米以下
- 最大吸入端：8米
- 最大入口壓力：受最大操作壓力限制

馬達

- 單相馬達內建過熱保護開關
- 絕緣等級：F
- 防護等級：IP55
- 最高環境溫度：40°C

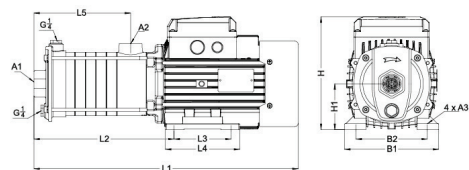
型號說明



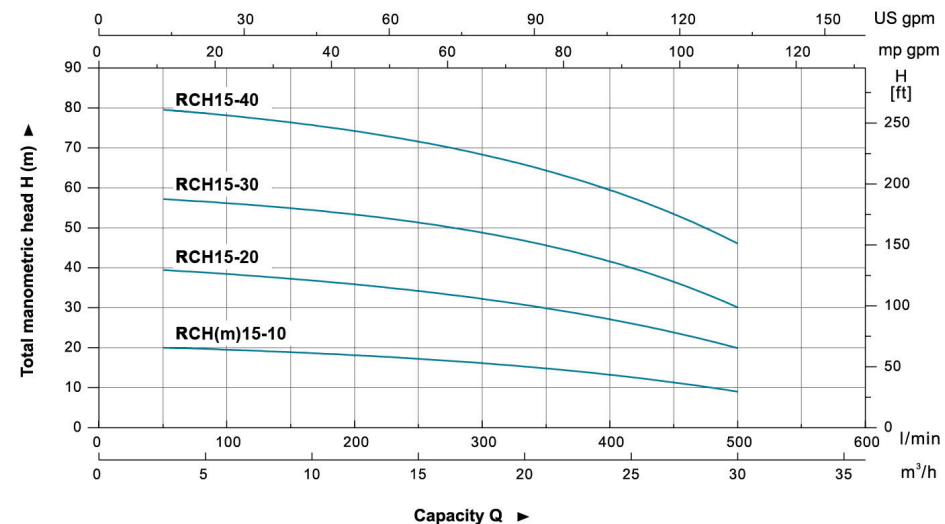
性能

型號	功率		Q (m ³ /h)	Q (l/min)											
	kW	HP		0	6	9	12	15	18	21	24	27			
RCH (m)15-10	1.5	2	H (m)	20.5	19.5	18.5	18	17	16	14.5	13	11			
RCH 15-20	3	4		40	38	37	36	34	32	29.5	26.5	24			
RCH 15-30	4	5.5		57	56	55.5	54	52	49	44.5	40.5	35.5			
RCH 15-40	5.5	7.5		80	77	76	75	72	69	64	58.5	52.5			

尺寸

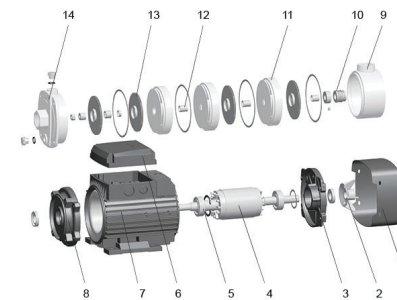


型號	L1	L2	L3	L4	L5	B1	B2	H	H1	A1	A2	A3
RCH (m)15-10	510	222	125	150	139.5	180	140	217.5	90	G2	G2	Φ10
RCH 15-20	525.5	246	140	180	139.5	205	160	224.5	100	G2	G2	Φ12
RCH 15-30	570.5	291	140	180	184.5	205	160	224.5	100	G2	G2	Φ12
RCH 15-40	669	349	140	180	230	230	190	254.5	112	G2	G2	Φ12



材質

NO.	零件	材質
1	風扇蓋	聚丙烯
2	風扇	聚丙烯
3	後蓋	102鋁合金
4	軸心	
5	軸承	
6	接線盒	102鋁合金
7	線圈(定子)	
8	前蓋	鑄鐵
9	出口端	鑄鐵
10	軸封	碳纖維/陶瓷
11	導葉輪	不鏽鋼304
12	軸套	不鏽鋼304
13	葉片	不鏽鋼304
14	泵浦	鑄鐵





應用

- 適用於家庭供水、設備加壓、管道增壓、花園澆水、菜園澆水、養殖魚業、工業用水、企業和高樓建築供水及排水、中央空調和集中供熱循環系統等。

泵浦

- AISI 304軸心
- 最大流體溫度：85°C
- 適用海拔高度：1000米以下
- 最大吸入端：8米
- 最大入口壓力：受最大操作壓力限制

馬達

- 單相馬達內建過熱保護開關
- 絕緣等級：F
- 防護等級：IP55
- 最高環境溫度：40°C

型號說明

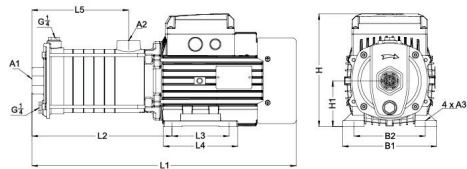
RCH (m) 20 - 10

- 葉片段數X10
- 額定流量(m³/h)
- 單相馬達(若無"M"就是三相)
- 不鏽鋼臥式多段泵浦

性能

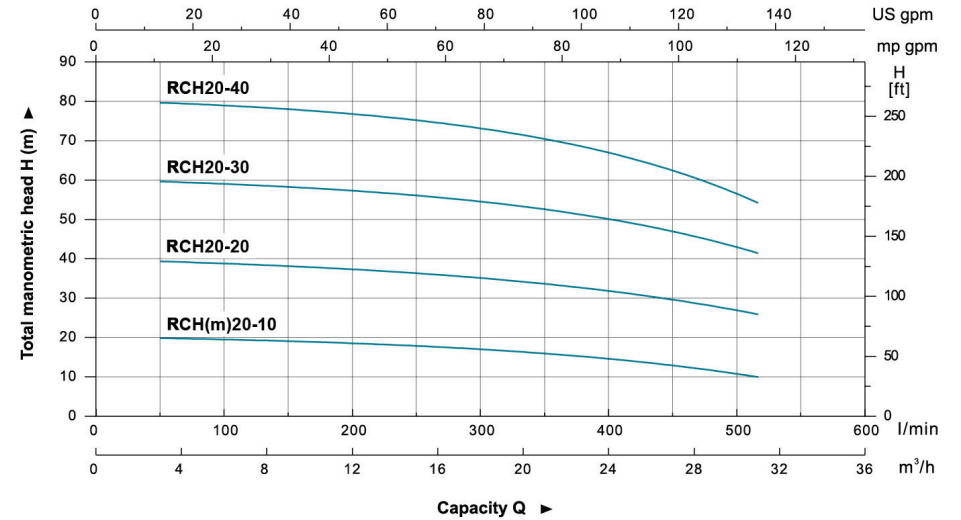
型號	功率		Q (m ³ /h)	H (m)													
	kW	HP		0	8	12	16	18	20	22	24	28	32				
RCH(m)20-10	1.5	2	0	133	200	267	300	333	368	400	468	535					
RCH20-20	3	4	20	19	18.5	17.5	17	16	15.5	14.5	12	-					
RCH20-30	5.5	7.5	39.5	37.5	37	35.5	35	34	32.5	31.5	28.5	25.5					
RCH20-40	7.5	10	59.5	58.5	57.5	55.5	54.5	53	52	50	45.5	40.5					
			80	78	77	74.5	73.5	71	69.5	66.5	59.5	53					

尺寸



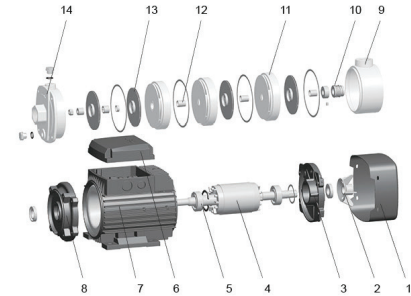
型號	L1	L2	L3	L4	L5	B1	B2	H	H1	A1	A2	A3
RCH(m)20-10	510	222	125	150	139.5	180	140	217.5	90	G2	G2	Φ10
RCH20-20	525.5	246	140	180	139.5	205	160	224.5	100	G2	G2	Φ12
RCH20-30	623.5	303.5	140	180	184.5	230	160	254.5	112	G2	G2	Φ12
RCH20-40	669	349	140	180	230	230	190	254.5	112	G2	G2	Φ12

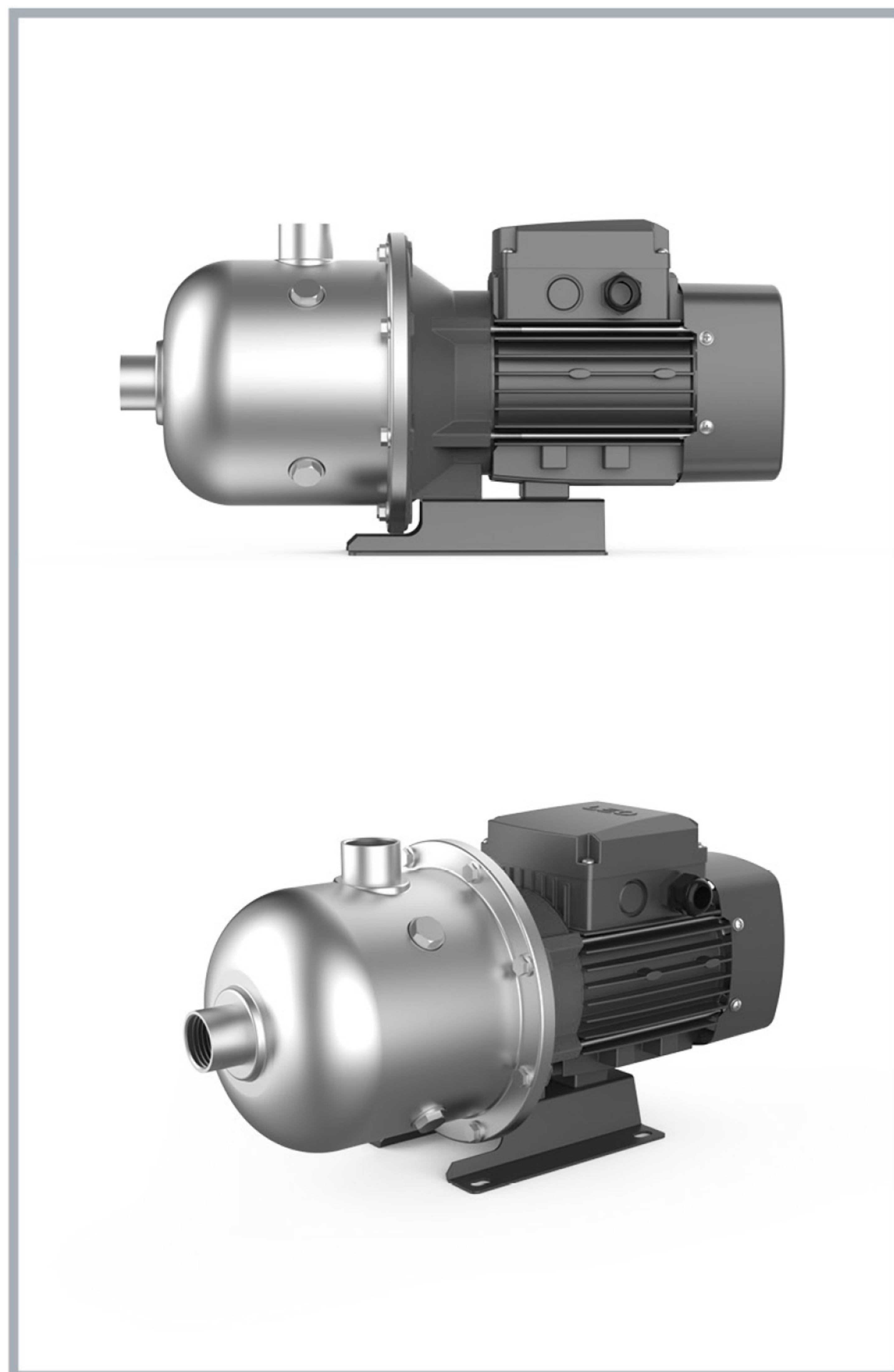
性能曲線



材質

NO.	零件	材質
1	風扇蓋	聚丙烯
2	風扇	聚丙烯
3	後蓋	102鋁合金
4	軸心	
5	軸承	
6	接線盒	102鋁合金
7	線圈(定子)	
8	前蓋	鑄鐵
9	出口端	鑄鐵
10	軸封	碳纖維/陶瓷
11	導葉輪	不鏽鋼304
12	軸套	不鏽鋼304
13	葉片	不鏽鋼304
14	泵浦	鑄鐵





應用

- 適用於家庭供水、設備加壓、管道增壓、花園澆水、菜園澆水、養殖魚業、工業用水、企業和高樓建築供水及排水、中央空調和集中供熱循環系統等。

泵浦

- AISI 304軸心
- 最大流體溫度：90°C(另有特殊需求可供選配)
- 適用海拔高度：1000米以下
- 最大吸入端：8米
- 最大入口壓力：受最大操作壓力限制
- 最大運作壓力：10 bar
- 流體pH值：4 - 10

馬達

- 馬達繞銅線圈
- 單相馬達內建過熱保護開關
- 絕緣等級：F
- 防護等級：IP55
- 最高環境溫度：40°C
- 配置IE2馬達(另有IE3可供選配)

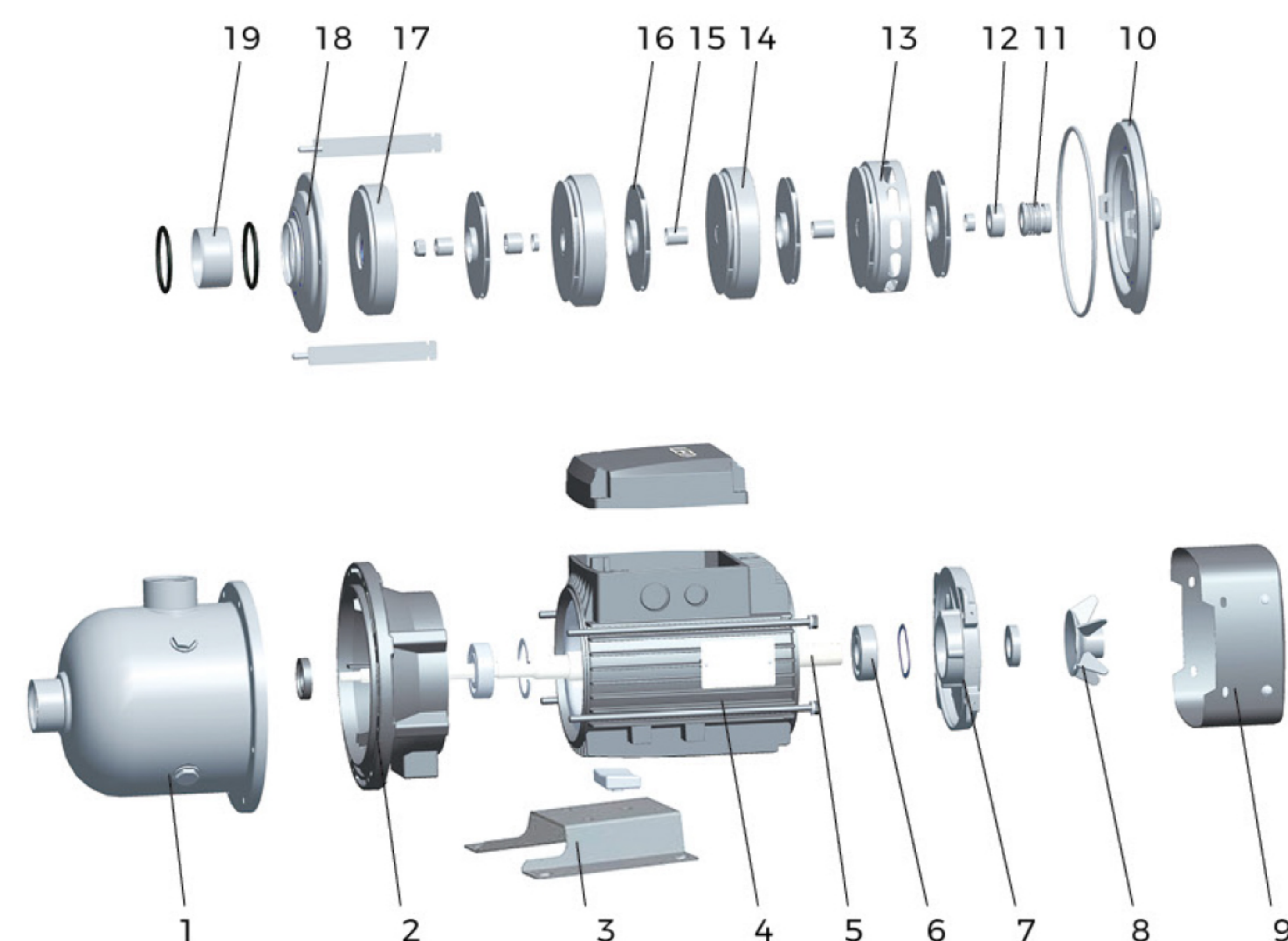
型號說明

RDH (m) 2 - 30

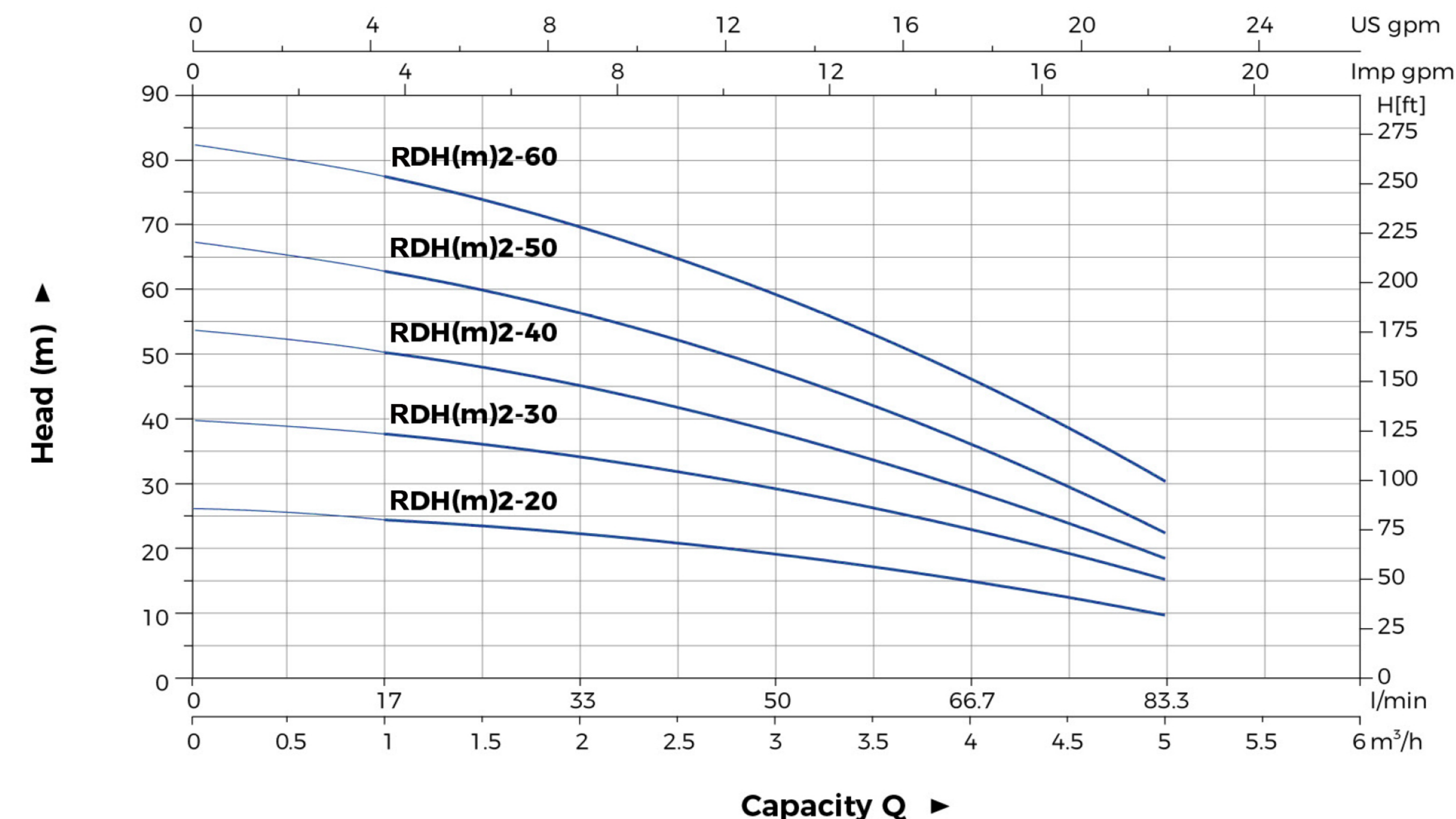
- 葉片段數X10
- 額定流量(m³/h)
- 單相馬達(若無"M"就是三相)
- 不鏽鋼臥式多段泵浦

材質

No.	零件	材質
1	泵浦外殼	不鏽鋼304
2	支撐器	102鋁合金
3	底座	鑄鐵
4	線圈(定子)	
5	軸心	
6	軸承	
7	後蓋	102鋁合金
8	風扇	聚丙烯
9	風扇蓋	銅
10	支架蓋	不鏽鋼304
11	機械軸封	矽/碳纖維
12	定位套	不鏽鋼304
13	導葉輪3	不鏽鋼304
14	導葉輪2	不鏽鋼304
15	軸套	不鏽鋼304
16	葉片	不鏽鋼304
17	導葉輪1	不鏽鋼304
18	壓力板	不鏽鋼304
19	墊片襯套	不鏽鋼304



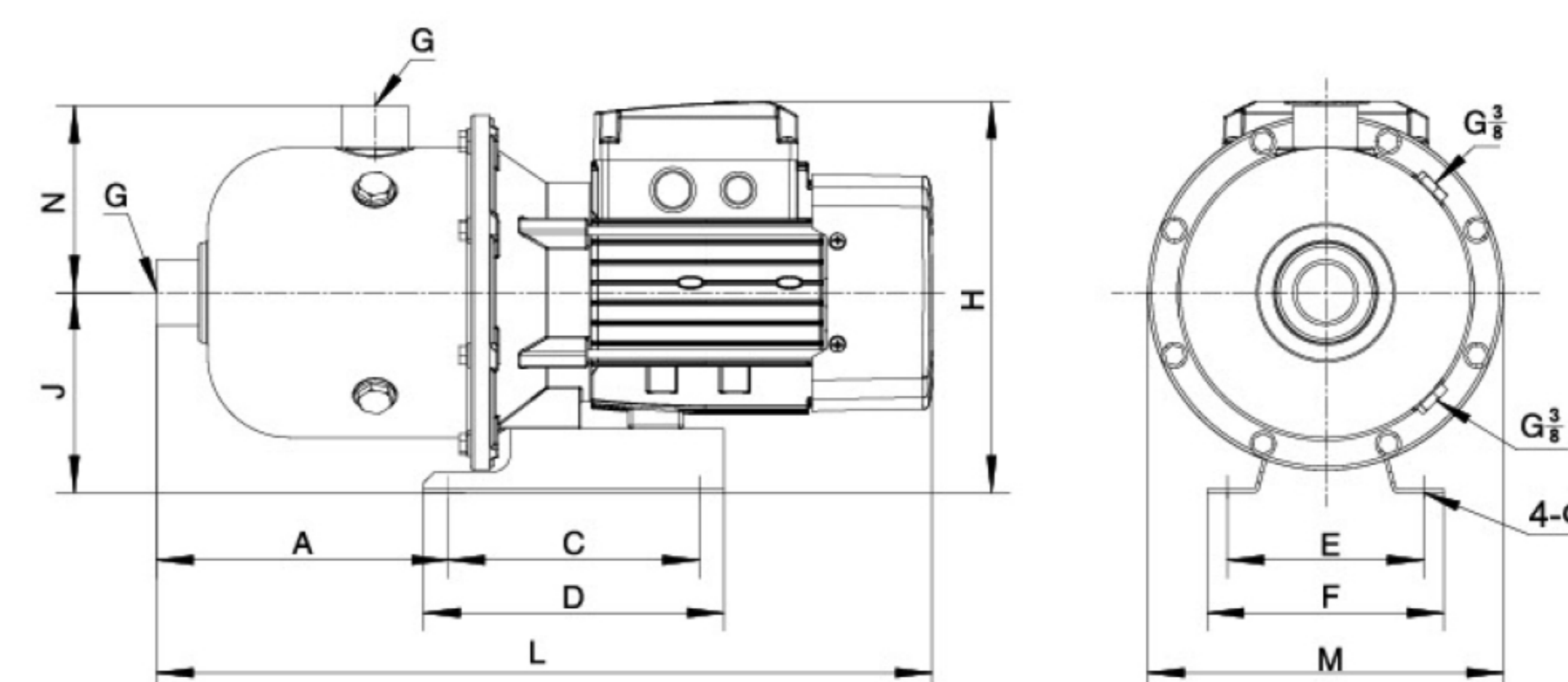
性能曲線



性能

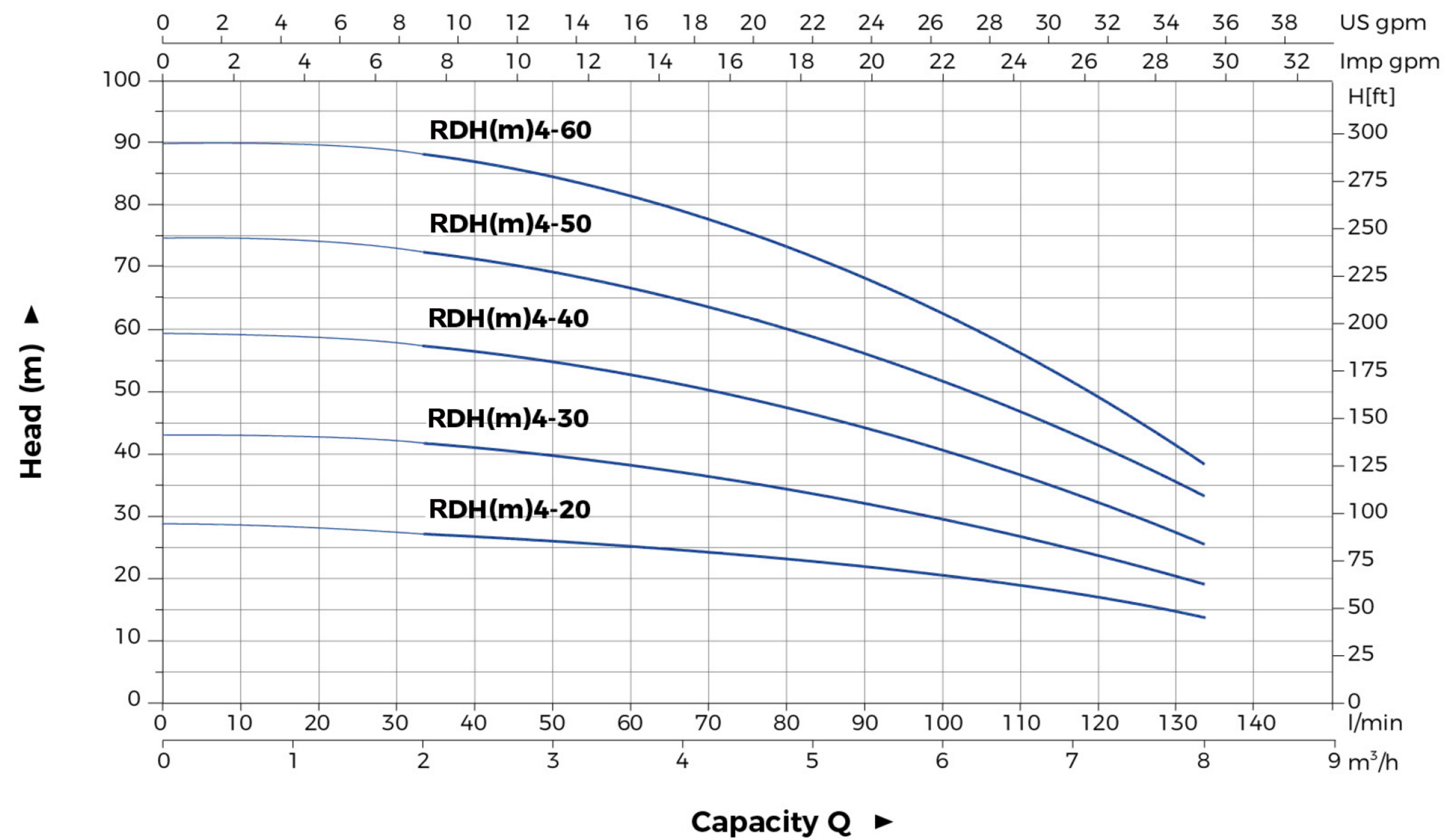
型號	功率		Q(m ³ /h) Q(l/min)	1	1.5	2	2.5	3	3.5	4	4.5
	kW	HP		17	25	33	41.7	50	58.3	66.7	75
RDH(m)2-20	0.37	0.5	H (m)	24.5	23.5	22	21	19	17	15	13
RDH(m)2-30	0.55	0.75		37	35.5	32	31	29	26	23	18
RDH(m)2-40	0.75	1.0		49	47.5	43.5	40.5	37.5	33.5	29	23
RDH(m)2-50	0.75	1.0		58.5	56	53.5	49.5	46	41.5	35.5	29.5
RDH(m)2-60	1.1	1.5		75	71	66	62.5	57.5	51.5	45	37.5

尺寸



型號	L	A	C	D	E	F	G	H	J	M	N	d	GW (Kgs)
RDH(m)2-20	427	160	138	165	108	130	G1	216	110	Φ195	103	9	11.02
RDH(m)2-30	427	160	138	165	108	130	G1	216	110	Φ195	103	9	12.96
RDH(m)2-40	427	160	138	165	108	130	G1	216	110	Φ195	103	9	13.62
RDH(m)2-50	474	160	138	165	108	130	G1	238	120	Φ195	103	9	16.97
RDH(m)2-60	474	160	138	165	108	130	G1	238	120	Φ195	103	9	19.07

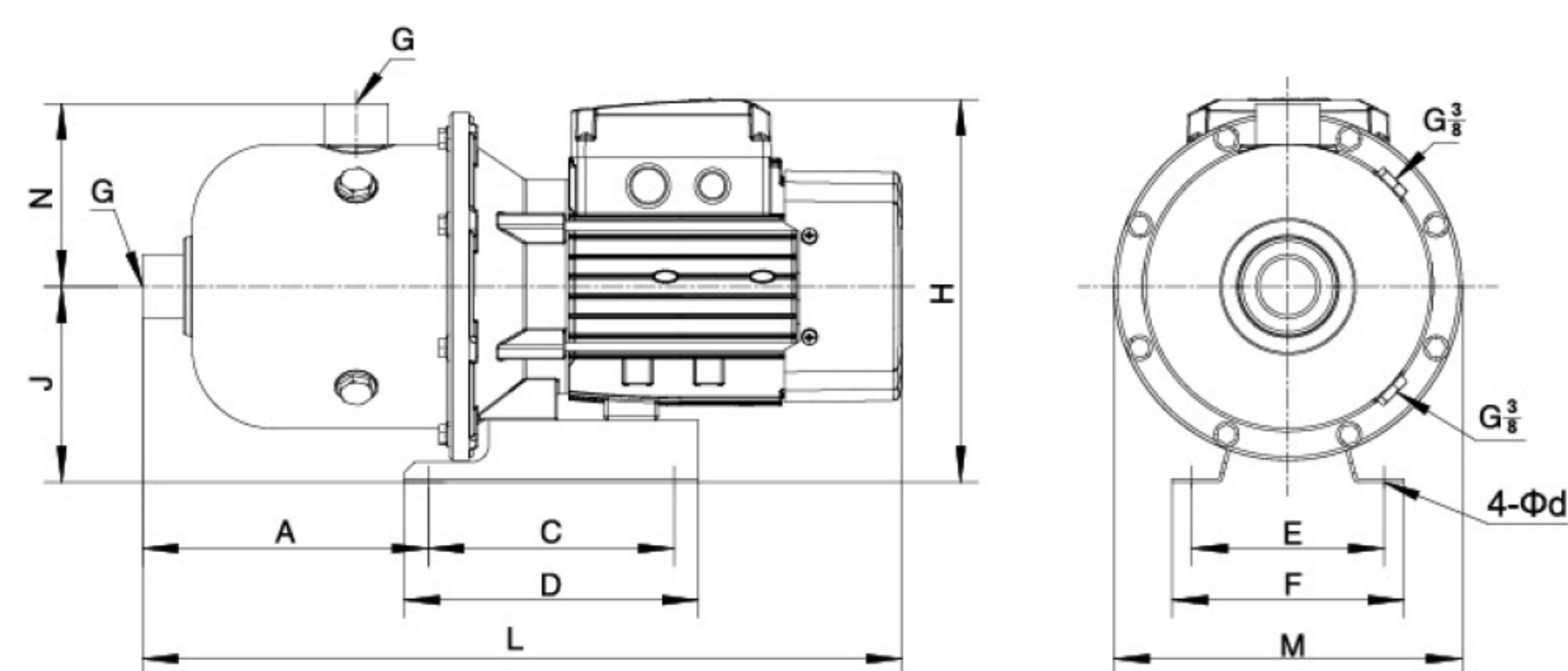
性能曲線



性能

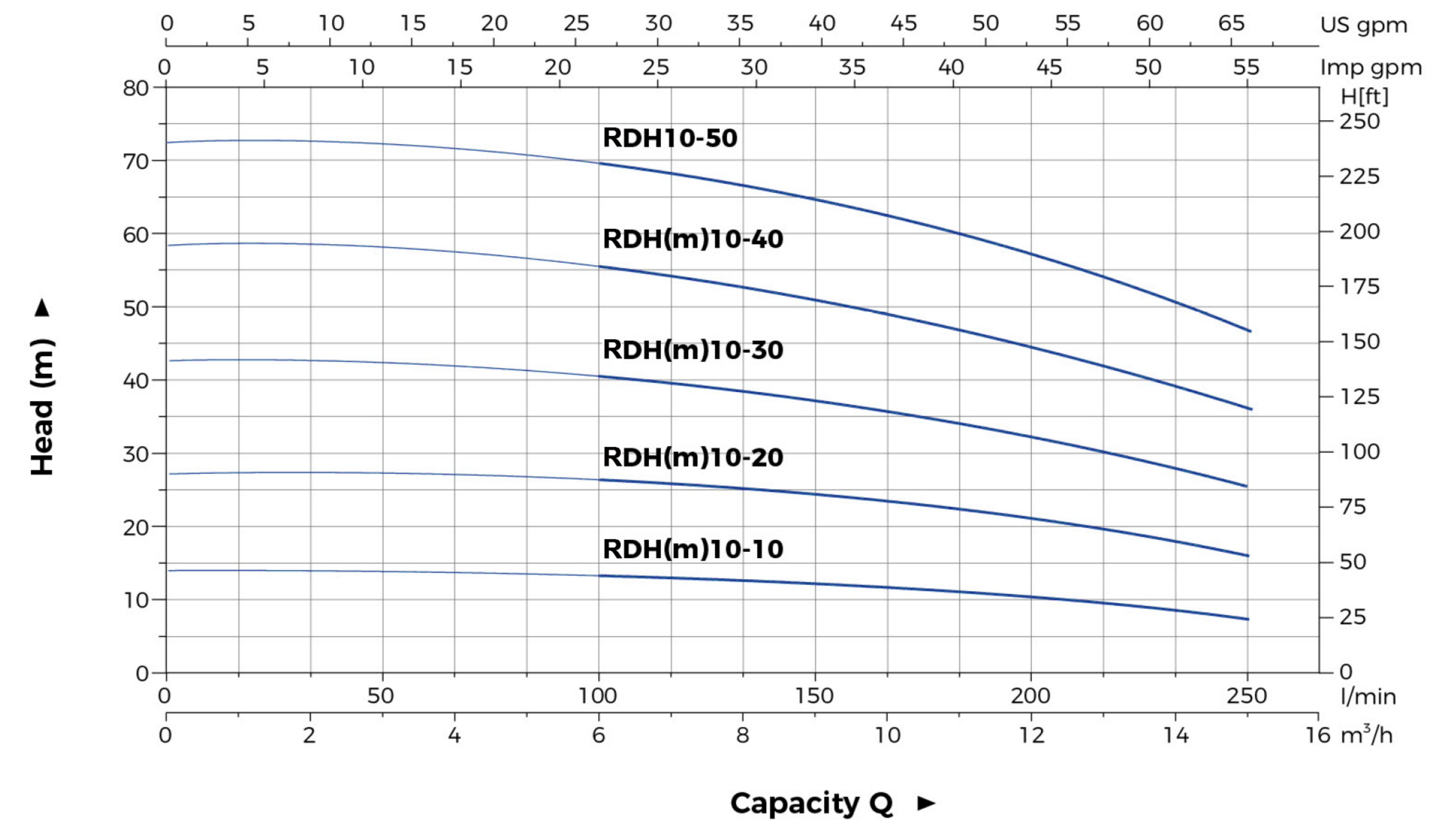
型號	功率		Q(m³/h) Q(l/min)	2	3	4	5	6	7	8
	kW	HP		H (m)	33	50	67	83	100	115
RDH(m)4-20	0.75	1.0	H (m)	27	26	25	23	21	15	14
RDH(m)4-30	0.75	1.0		40	38	36	32	30	25	18
RDH(m)4-40	1.1	1.5		55	53	50	45	39.5	34	24
RDH(m)4-50	1.5	2.0		70	67	64	54.5	50	45	32
RDH(m)4-60	2.2	3.0		85	82	77	67	62	52	35

尺寸



型號	L	A	C	D	E	F	G	H	J	M	N	d	GW (Kgs)
RDH(m)4-20	427	165	138	165	108	130	G1 1/4	216	110	Φ195	106	9	13.36
RDH(m)4-30	480	165	138	165	108	130	G1 1/4	238	120	Φ195	106	9	16.97
RDH(m)4-40	480	165	138	165	108	130	G1 1/4	238	120	Φ195	106	9	19.37
RDH(m)4-50	538	180	138	165	108	130	G1 1/4	248	120	Φ195	106	9	22.44
RDH(m)4-60	538	180	138	165	108	130	G1 1/4	248	120	Φ195	106	9	25.34

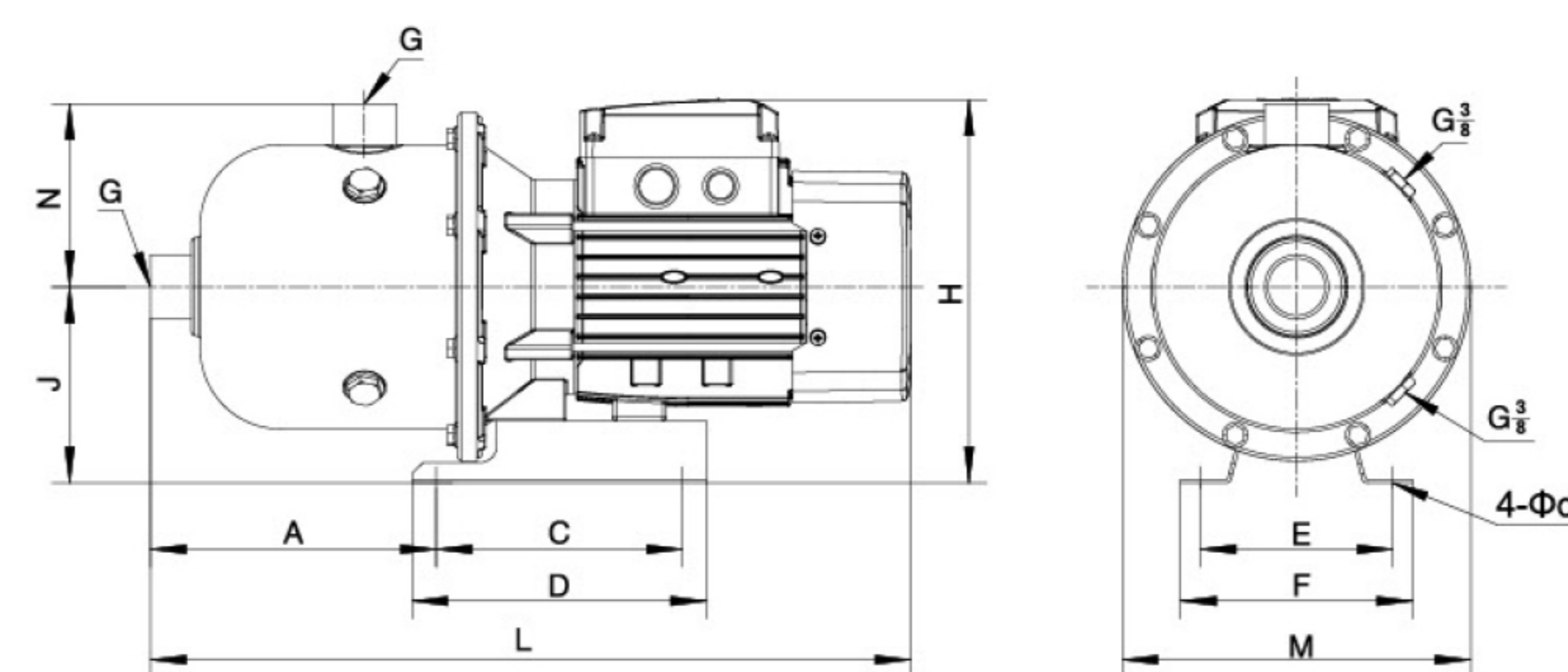
性能曲線



性能

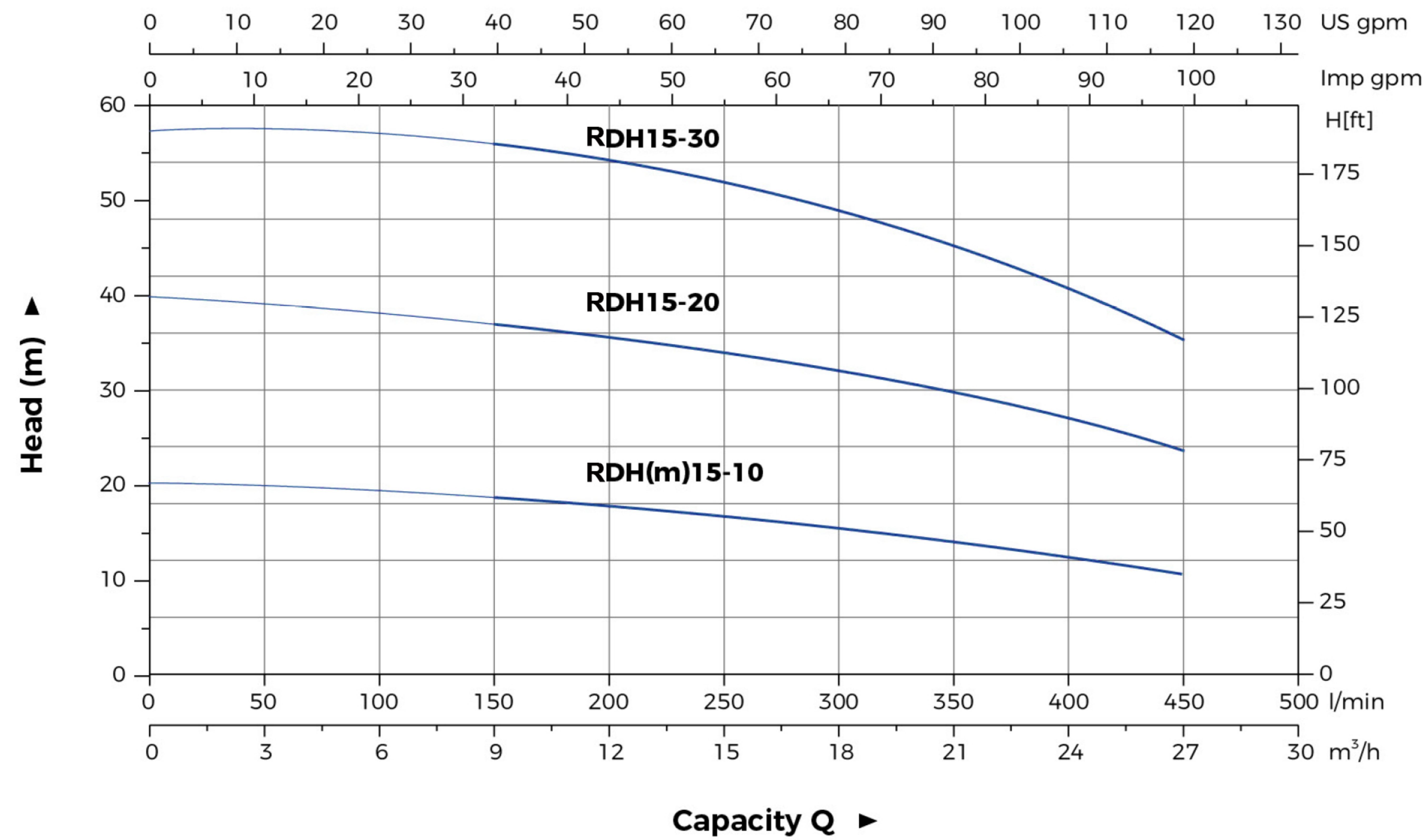
型號	功率		Q(m³/h) Q(l/min)	6	8	10	12	14	16
	kW	HP		H (m)	100	133	167	200	233
RDH(m)10-10	0.75	1.0	H (m)	13.5	12	10.5	8.5	5.5	-
RDH(m)10-20	1.1	1.5		27	25.5	23	20.5	16	10.5
RDH(m)10-30	1.5	2.0		41.5	39.5	36	32	25.5	17.5
RDH(m)10-40	2.2	3.0		56.5	54	50	44.5	36	26
RDH10-50	3.0	4.0		72	69	64	58	47	32.5

尺寸



型號	L	A	C	D	E	F	G	H	J	M	N	d	GW (Kgs)
RDH(m)10-10	568	277	138	165	108	130	G2	245	120	Φ233	140	9	19.25
RDH(m)10-20	568	277	138	165	108	130	G2	245	120	Φ233	140	9	21.55
RDH(m)10-30	626	285.5	138	165	108	130	G2	245	120	Φ233	140	9	25.4
RDH(m)10-40	626	285.5	138	165	108	130	G2	248	120	Φ233	140	9	28.3
RDH10-50	642	283	140	175	190	130	G2	245	120	Φ233	140	12	36

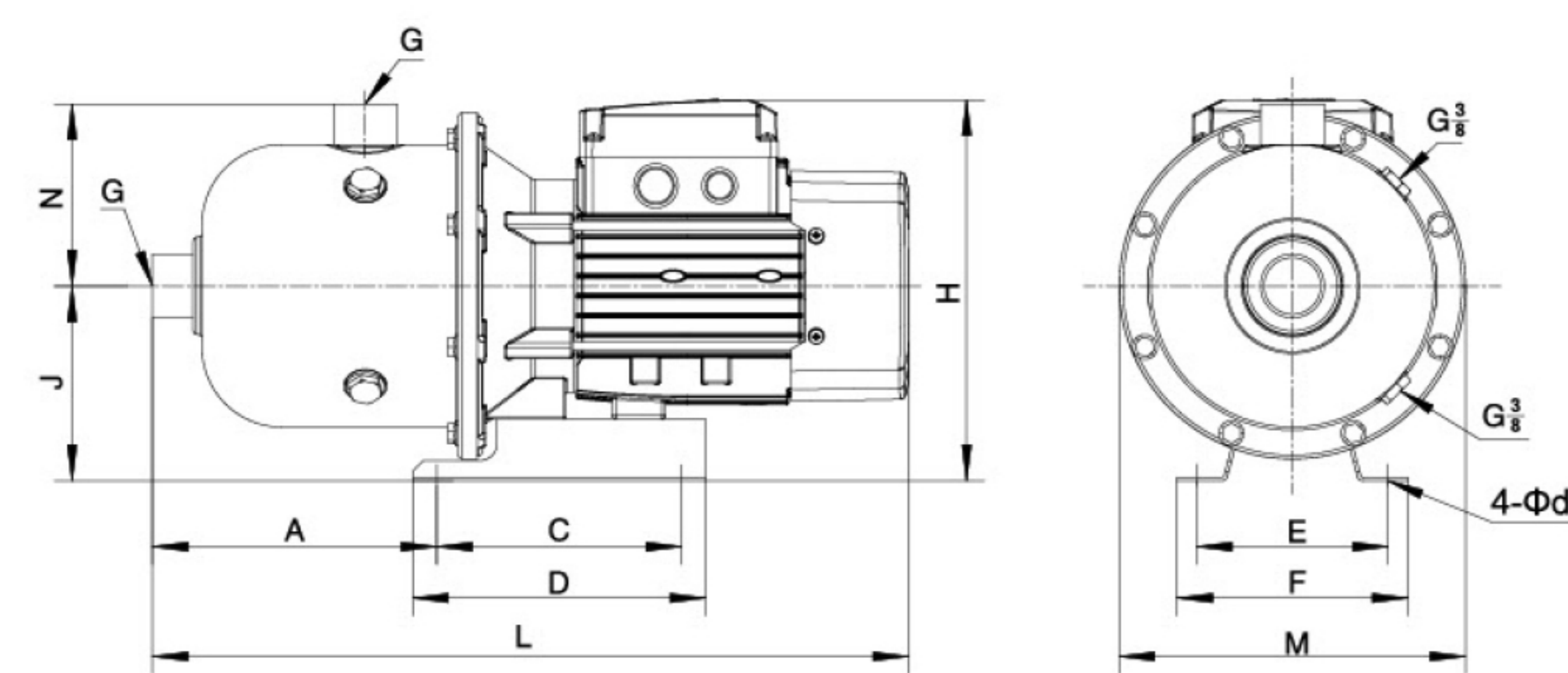
性能曲線



性能

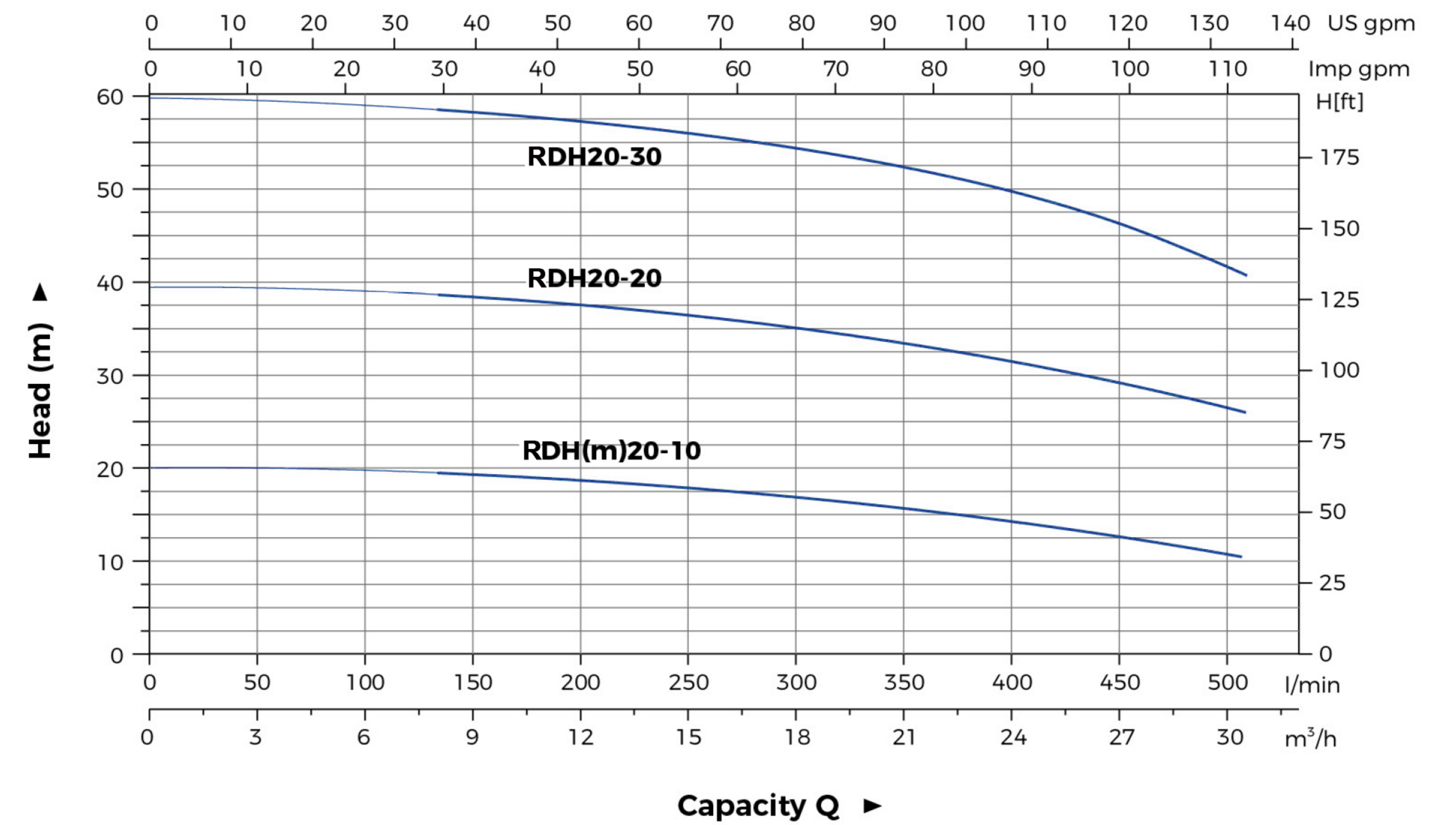
型號	功率		Q(m³/h) Q(l/min)	6	9	12	15	18	21	24	27
	kW	HP		100	150	200	250	300	350	400	450
RDH(m)15-10	1.5	2.0	H (m)	19.5	18.5	18	16	16	14.5	13	11
RDH15-20	3	4.0		38	37	36	34	32	29.5	26.5	24
RDH15-30	4	5.5		56	55.5	54	52	49	44.5	40.5	35.5

尺寸



型號	L	A	C	D	E	F	G	H	J	M	N	d	GW (Kgs)
RDH(m)15-10	626	285.5	138	165	108	130	G2	248	120	Φ233	140	9	25
RDH15-20	642	283	190	175	170	230	G2	245	120	Φ233	140	12	35.4
RDH15-30	642	283	140	175	190	230	G2	245	120	Φ233	140	12	37.9

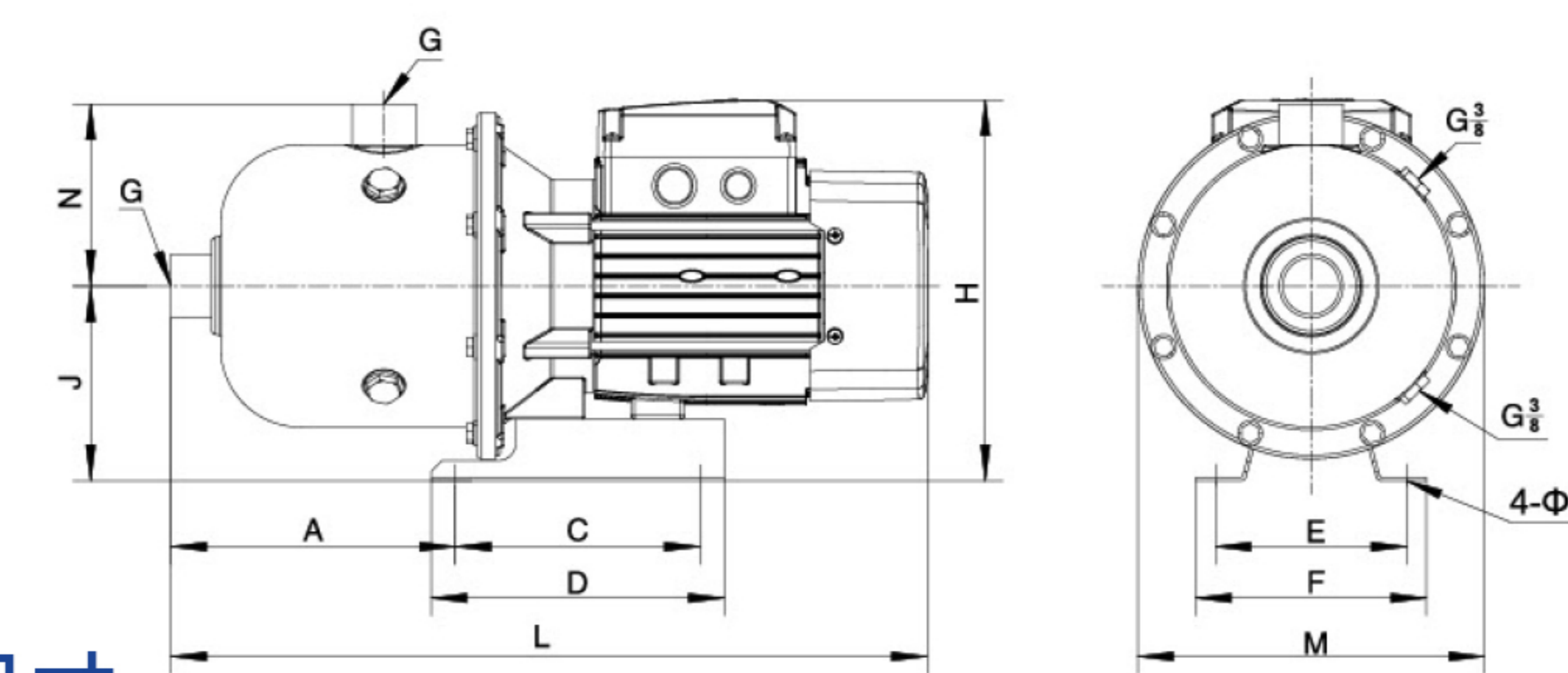
性能曲線



性能

型號	功率		Q(m³/h) Q(l/min)	8	12	16	18	20	22	24	28	32
	kW	HP		117	200	267	300	333	367	400	467	517
RDH(m)20-10	1.5	2.0	H (m)	19	18.5	17.5	17	16	15.5	14.5	12	-
RDH20-20	3	4.0		37.5	37	35.5	35	34	32.5	31.5	28.5	25.5
RDH20-30	5.5	7.5		58	57.5	55.5	54.7	53	52	49	45	37.5

尺寸



型號	L	A	C	D	E	F	G	H	J	M	N	d	GW (Kgs)
RDH(m)20-10	626	285.5	138	165	108	130	G2	248	120	Φ233	140	9	25
RDH20-20	642	283	140	175	190	230	G2	245	120	Φ233	140	12	35.4
RDH20-30	695	287	140	175	190	230	G2	275	133	Φ233	140	12	48.4