

RMH 60Hz

不鏽鋼臥式多段式泵浦



應用

適用於家庭用水、設備加壓、管道增壓、花園、菜園澆水、養殖漁業、工業及礦業用水、企業和高樓建築的供水及中央空調和加熱循環系統等。

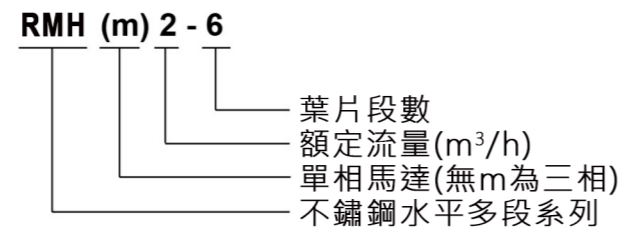
泵浦

AISI 304軸心
 最大流體溫度：+60°C
 適用海拔高度：1000米以下
 最大入口壓力：受最大操作壓力限制
 最大操作壓力：8 Bar
 流體PH值：6.5~8.5

馬達

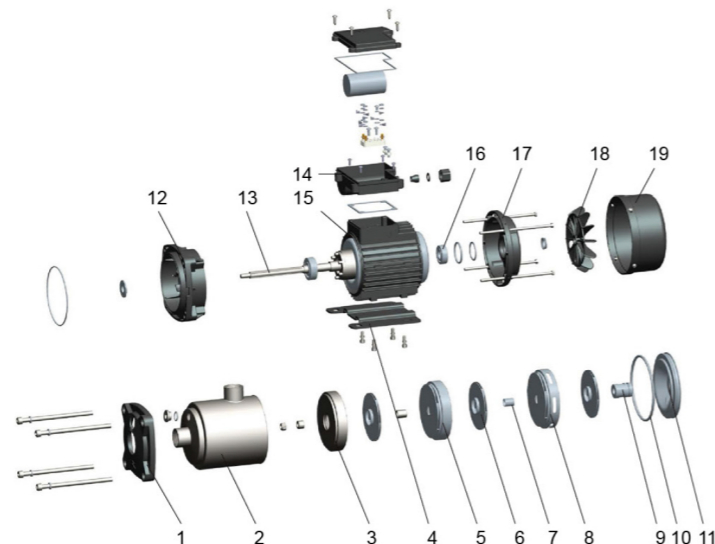
馬達銅線線圈
 單相馬達內建過熱保護開關
 絕緣等級：F
 保護等級：IPX4 (適合室內安裝)
 最高耐溫：+40°C

型號說明

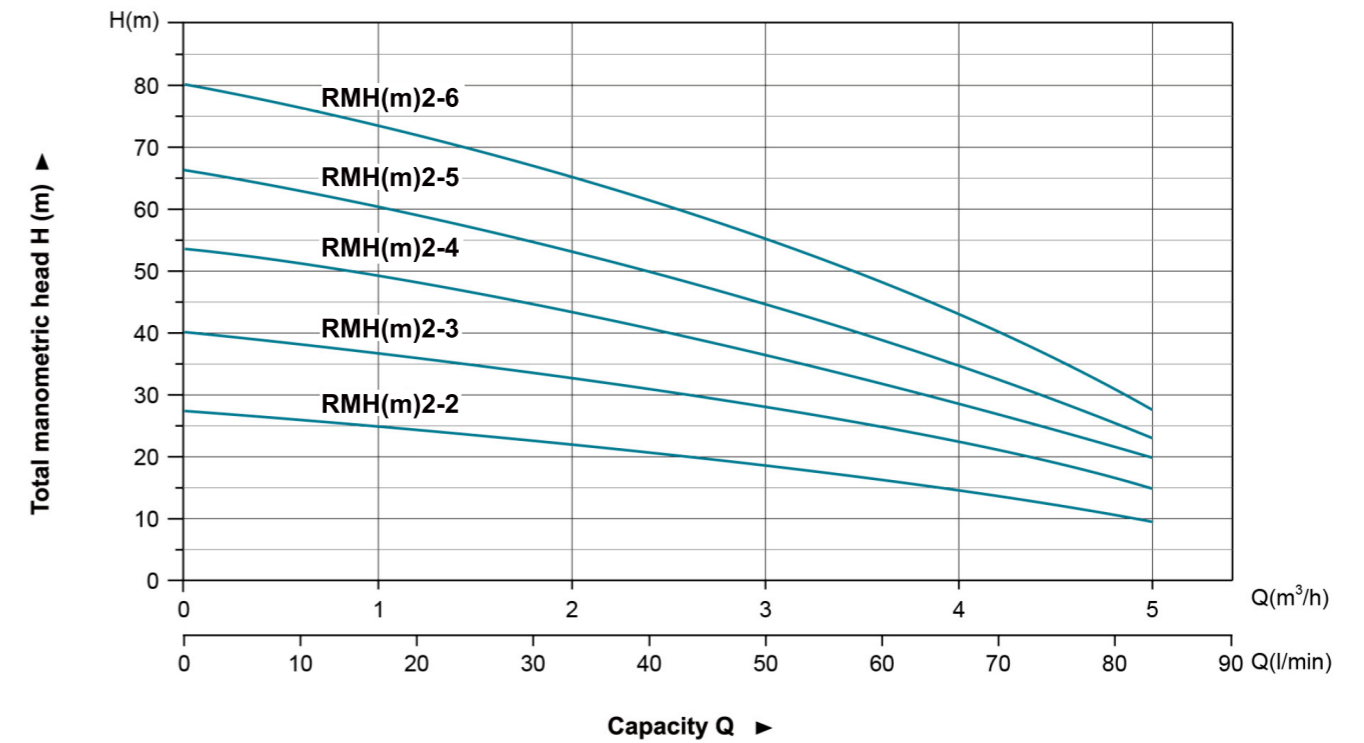


材質

No.	零件	材質
1	泵蓋	12鋁合金
2	泵浦	不鏽鋼304
3	導葉輪1	不鏽鋼304
4	底座	Q235碳鋼
5	導葉輪2	不鏽鋼304
6	葉片	不鏽鋼304
7	軸套	不鏽鋼304
8	導葉輪3	不鏽鋼304
9	機械軸封	SIC/矽/碳纖維
10	O型環	NBR
11	支架蓋	不鏽鋼304
12	支架	12鋁合金
13	馬達軸心	
14	接線盒	
15	馬達	
16	軸承	
17	後蓋	12鋁合金
18	風扇	聚丙稀
19	風扇蓋	聚丙稀



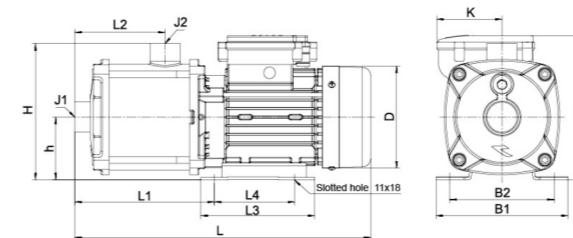
性能曲線



性能

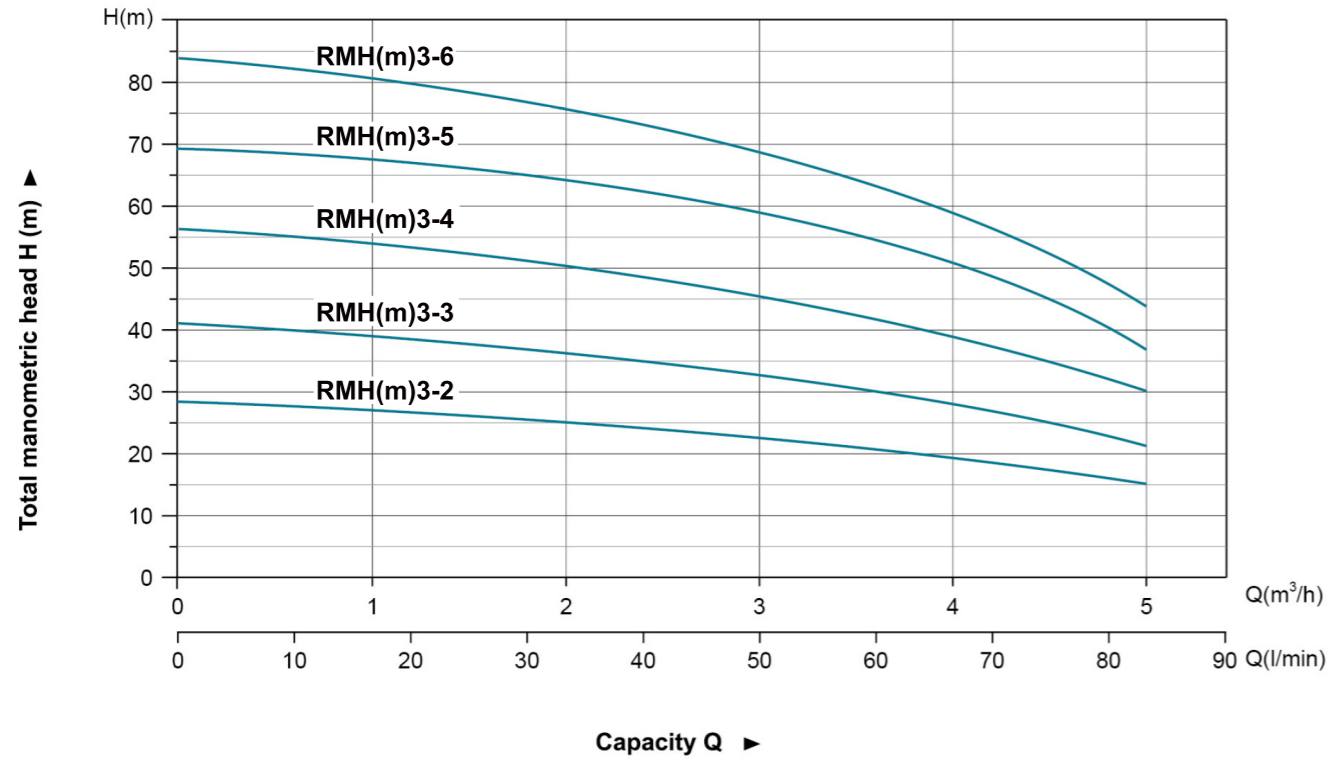
型號	功率		Q (m ³ /h) Q (l/min)	H (m)											
	kW	HP		0	1	1.5	2	2.5	3	3.5	4	4.5	5		
RMH(m)2-2	0.37	0.5	27	24.5	23.5	22	20.5	18.5	17	15	12.5	9.5			
RMH(m)2-3	0.6	0.75	40	37	35	32.5	30.5	28	25.5	22.5	19	14.5			
RMH(m)2-4	0.75	1.0	53	49	46.5	43	40.5	37.5	33.5	28.5	24	19.5			
RMH(m)2-5	1.0	1.5	66	60.5	57	53.5	49.5	45	40	35	30	23.5			
RMH(m)2-6	1.0	1.5	80	74	69.5	65	60	55	49	43	36	27.5			

尺寸



型號	L	L1	L2	L3	L4	H	h	B1	B2	D	G		K	J1/J2	GW(Kgs)	
											1~ / 3~	1~ / 3~			1~	3~
RMH(m)2-2	305	131	72	136	96	163	75	158	125	122	163/172.5	-78	G1/G1	8.2	7.8	
RMH(m)2-3	318	131	72	136	96	163	75	158	125	122	163/172.5	-78	G1/G1	8.7	8.3	
RMH(m)2-4	346	149	90	136	96	163	75	158	125	146.5	172/182.5	-89	G1/G1	10.6	10	
RMH(m)2-5	364	167	108	136	96	163	75	158	125	146.5	172/182.5	-89	G1/G1	11.8	11.1	
RMH(m)2-6	382	185	126	136	96	163	75	158	125	146.5	172/182.5	-89	G1/G1	12.5	11.6	

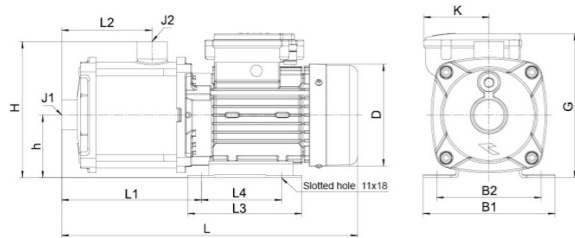
性能曲線



性能

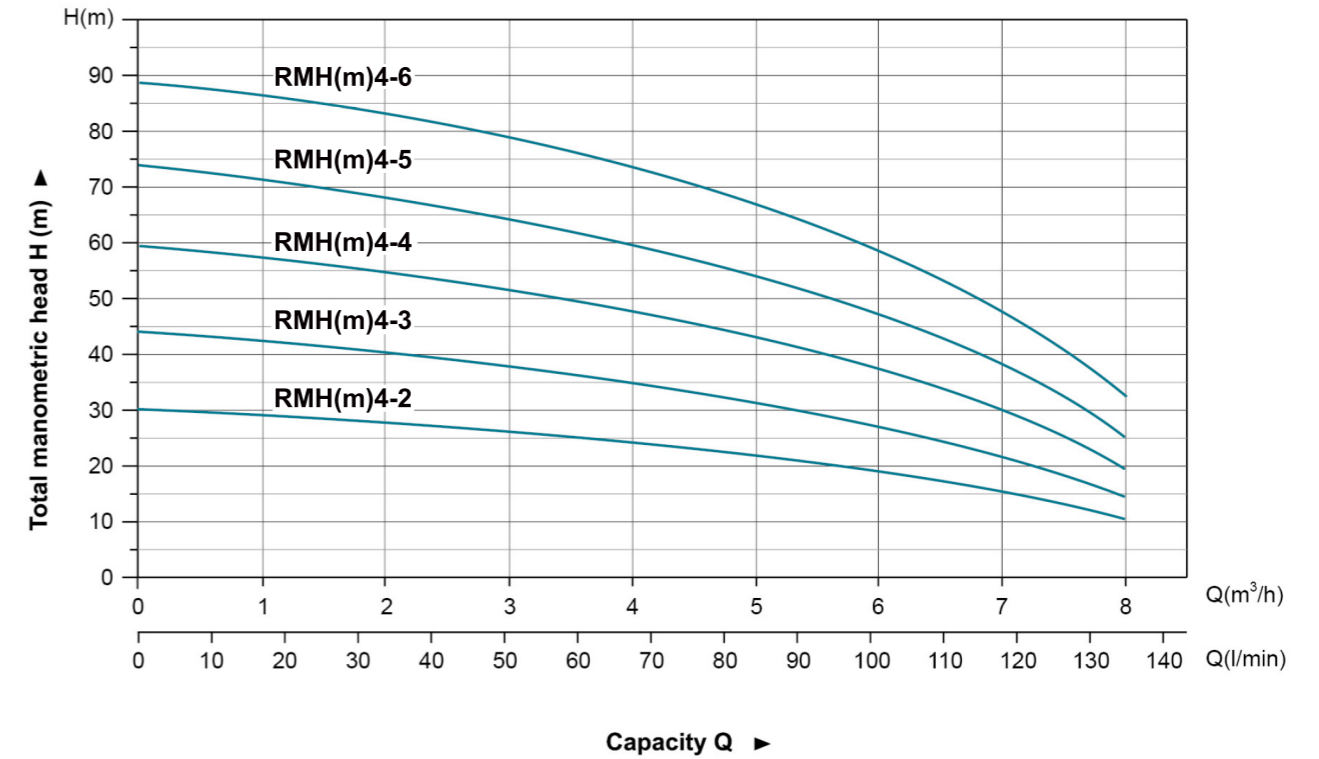
型號	功率		Q (m³/h) Q (l/min)	0	1	1.5	2	2.5	3	3.5	4	4.5	5
	kW	HP		0	16.7	25	33.3	41.7	50	58.3	66.7	75	83
RMH(m)3-2	0.37	0.5	H (m)	28	26	25.5	25	24	23	21	20	18	15
RMH(m)3-3	0.6	0.75		41.5	39	38	37	35.5	33.5	31	28.5	25.5	21
RMH(m)3-4	1.0	1.5		56	54.5	53	50	48.5	46	41.5	40	35	30
RMH(m)3-5	1.0	1.5		69.5	66	64	62	59	57	54	50	44	37
RMH(m)3-6	1.3	1.75		84	80	78	75.5	73	69	65	60.5	53.5	44

尺寸



型號	L	L1	L2	L3	L4	H	h	B1	B2	D	G		K	J1/J2	GW(Kgs)	
											1~ / 3~	1~ / 3~			1~	3~
RMH(m)3-2	305	131	72	136	96	163	75	158	125	122	163/172.5	-/78	G1/G1	7.9	7.7	
RMH(m)3-3	318	131	72	136	96	163	75	158	125	122	163/172.5	-/78	G1/G1	8.7	8.6	
RMH(m)3-4	346	149	90	136	96	163	75	158	125	146.5	172/182.5	-/89	G1/G1	11.3	10.7	
RMH(m)3-5	364	167	108	136	96	163	75	158	125	146.5	172/182.5	-/89	G1/G1	12	11	
RMH(m)3-6	411	188	126	155	125	178	90	178	140	167	203/212	-/105.5	G1/G1	15.3	14.2	

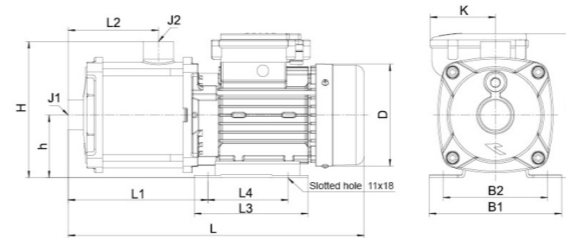
性能曲線



性能

型號	功率		Q (m³/h) Q (l/min)	0	1	2	3	4	5	6	7	8
	kW	HP		0	16.7	33.3	50	67	83	100	117	133.6
RMH(m)4-2	0.75	1.0	H (m)	30	29	27.5	26.5	24	22.5	19.5	15.5	11
RMH(m)4-3	1.0	1.5		45	41.5	40.5	38.5	36	32	27	21.5	14
RMH(m)4-4	1.0	1.5		59	57	54	51.5	48	43.5	37	29	19
RMH(m)4-5	1.5	2.2		74	71.5	68	65	60	56	48	37.5	25
RMH(m)4-6	1.8	2.4		89	86	82.5	79	74.5	68.5	59	47	32

尺寸



型號	L	L1	L2	L3	L4	H	h	B1	B2	D	G		K	J1/J2	GW(Kgs)	
											1~ / 3~	1~ / 3~			1~	3~
RMH(m)4-2	331	134	75	136	96	163	75	158	125	146.5	172/182.5	-/89	G1/G1 ^{1/4}	10.1	9.5	
RMH(m)4-3	331	134	75	136	96	163	75	158	125	146.5	172/182.5	-/89	G1/G1 ^{1/4}	11.1	10.4	
RMH(m)4-4	349	152	93	136	96	163	75	158	125	146.5	172/182.5	-/89	G1/G1 ^{1/4}	12.1	10.9	
RMH(m)4-5	393	170	111	155	125	178	90	178	140	167	203/212	-/105.5	G1/G1 ^{1/4}	16.1	14.8	
RMH(m)4-6	411	188	129	155	125	178	90	178	140	167	203/212	-/107	G1/G1 ^{1/4}	16.7	16.1	