

金龍儀器有限公司

— Jinlong Instrument CO., LTD. —

實驗室設備、天平檢修校正服務



電子天平

ACA / ACZ系列 Precision balances



ACA and ACZ 獨特功能



產品資料庫

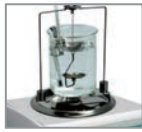


日期/時間



秤重紀錄

選配套件



ACA比重套件



下掛勾秤重



條碼掃描

■ 高稱重精度

■ 螢幕顯示非常清楚 (LCD 18mm)

■ 指示燈背光

■ 自動內部校正 (ACA-ATA型號)

■ 印表機、電腦、標籤印表機和條碼閱讀器均採用RS232C 和 USB 連接埠連接

二位數 精密天平

內校型號	ACA 2200	ACA 3200	ACA 4200	ACA 6200
外校型號	ACZ 2200	ACZ 3200	ACZ 4200	ACZ 6200
秤重值(最大)	2200g	3200g	4200g	6200g
感應秤重值(最小)	0,5g	0,5g	0,5g	0,5g
實際標尺分度值(d)	0,01g	0,01g	0,01g	0,01g
檢定標尺分度值(e)	0,1g	0,1g	0,1g	0,1g
扣重	-2200g	-3200g	-4200g	-6200g
準確度等級	II			
重覆性	0,01g		0,02g	
線性	±0,02g		±0,02g	
工作環境溫度	+10 ÷ +40°C			
秤重反應時間	<3s			
秤盤尺寸	180x180mm			
顯示螢幕	LCD 數位高18mm			
尺寸(包含調整腳)	231x345x97mm			
傳輸介面	RS232, USB-B, USB-B option: USB-A, LAN o			
單位	mg, g, kg, ct, lb, oz, ozt, gr, dwt			
電源	~230V 50Hz 9VA / =12V 1A			
天平重量	5kg			

三位數 精密天平

內校型號	ACA 220	ACA 620	ACA 1000
外校型號	ACZ 220	ACZ 620	ACZ 1000
秤重值(最大)	220g	620g	1000g
感應秤重值(最小)	0,02g	0,02g	0,02g
實際標尺分度值(d)	0,001g	0,001g	0,001g
檢定標尺分度值(e)	0,01g	0,01g	0,01g
扣重	-220g	-620g	-1000g
準確度等級	II		
重覆性	0,001g		
線性	±0,002g		
工作環境溫度	+10 ÷ +40°C		
秤重反應時間	<3s		
秤盤尺寸	ø115mm		
顯示螢幕	LCD 數位高18mm		
尺寸(包含調整腳)	231x345x97mm		
傳輸介面	RS232, USB-B, USB-B option: USB-A, LAN o		
單位	mg, g, kg, ct, lb, oz, ozt, gr, dwt		
電源	~230V 50Hz 9VA / =12V 1A		
天平重量	4kg		

APN / G系列 Analytical balances

五位數 半微量天平

內校型號	APN220/82G
秤重值(最大)	82g/220g
實際標尺分度值(d)	0,01mg/0,1mg
檢定標尺分度值(e)	1mg
扣重	-220g
準確度等級	I
重覆性(最大)	0,1mg
重覆性(50g)	0,03mg
線性	±0,1mg/±0,2mg
工作環境溫度	+18 ÷ +38°C
秤重反應時間	<5s
秤盤尺寸	special ø90mm
顯示螢幕	圖示128x35mm
尺寸(包含調整腳)	234x345x356mm
防風窗尺寸	174x135x220mm
傳輸介面	RS232, USB-B, USB-A, LAN, clock options: Wi-Fi
單位	mg, g, ct, lb, oz, ozt, gr, dwt
語言	ENG, PL, DE, ESP, FRA, IT, CZ, RUS, UA
電源	~230V 50Hz 6VA / =12V 1,2A
天平重量	5,3kg



■ 稱重精度高(0,01mg)

■ 圖形顯示

■ 大型防風罩

■ 自動校正(APN/G)

■ RS232C、USB-B、USB-A 和乙太網路(LAN)介面，可連接印表機、電腦、標籤印表機、條碼掃描和隨身碟

APN/G 獨特功能



外部校正



測量資料庫



多國語言



秤重紀錄



內部校正



列印輸出



秤重速度



動物秤重模式



GLP完整輸出



計數



上下限



比重模式



產品用戶資料庫



百分比



最大臨界值



配方模式



日期/時間



總和



最小臨界值



統計模式



單位

選配套件



Wi-Fi介面



網路孔介面



APN比重套件



條碼掃描和標籤機、印表機搭配使用

ATA / ATZ系列 Precision balances



- 外部校正
- 內部校正
- GLP完整輸出
- 動物稱重模式
- 比重模式
- 配方模式
- 統計模式
- 列印輸出
- 計數
- 百分比
- 總和
- 單位切換
- 稱重速度
- 上下限
- 最大臨界值
- 最小臨界值

三位數 精密天平

內校型號	ATA 220	ATA 320	ATA 520			
外校型號				ATZ 220	ATZ 320	ATZ 520
秤重值(最大)	220g	320g	520g	220g	320g	520g
實際標尺分度值(d)	0,001g	0,001g	0,001g	0,001g	0,001g	0,001g
檢定標尺分度值(e)	0,01g	0,01g	0,01g	0,01g	0,01g	0,01g
扣重	-220g	-320g	-520g	-220g	-320g	-520g
準確度等級	II					
重覆性	0,001g					
線性	±0,002g					
工作環境溫度	+10 ÷ +40°C					
秤重反應時間	<3s					
秤盤尺寸	ø115mm					
顯示螢幕	LCD 數位高18mm					
尺寸(包含調整腳)	185x290x90mm					
傳輸介面	RS232,USB-B, USB-B option:USB-A,LAN o					
單位	mg,g,kg,ct,lb,oz,ozt,gr,dwt					
電源	~230V 50Hz 9VA / =12V 1A					
天平重量	2,6kg			2,1kg		

APN / APE系列 Analytical balances



- 最高測量精度
- 非常好的顯示數值方便讀取
- 大玻璃防風窗
- 自動校正 (APN)
- RS232C、USB-A 和 USB-B 接口，
可用於連接印表機、電腦、標籤印表機
或條碼掃描

四位數 精密天平

內校型號	APN 120	APN 220	APN 320
外校型號	APE 120	APE 220	APE 320
秤重值(最大)	120g	220g	320g
實際標尺分度值(d)	0,1mg	0,1mg	0,1mg
檢定標尺分度值(e)	1mg	1mg	1mg
扣重	-120g	-220g	-320g
準確度等級	I		
重覆性	0,1mg		0,15mg
線性	±0,2mg		±0,4mg
工作環境溫度	+18 ÷ +38°C		
秤重反應時間	<5s		
單位	mg, g, ct, lb, oz, ozt, gr, dwt		
顯示螢幕	背光LCD 數位高18mm		
傳輸介面	RS232, USB_A, USB_B options: LAN, Wi-Fi		
秤盤尺寸	ø90mm		
尺寸(包含調整腳)	234x345x356mm		
防風窗尺寸	174x135x220mm		
電源	~230V 50Hz 6VA / =12V 1,2A		
天平重量	5,2kg		

ATS / BTS系列

水分分析儀

型號	ATS 60	ATS 120	ATS 210
秤重值(最大)	60g	120g	210g
實際標尺分度值(d)	1mg		
推薦樣品重量	2÷10g		
工作環境溫度	+10 ÷ +40°C		
精度	1% (sample 0,02÷0,5g) 0,1% (sample 0,5÷5g) 0,01% (sample >5g)		
濕度測量重複性	±0,1% (sample 2g) ±0,04% (sample 5g)		
參數設定組數	20 drying programs (for 20 different materials)		
最高乾燥溫度	160°C		
反應時間	1 ÷ 180s		
最大乾燥時間	10h		
乾燥模式	time, short (auto)		
鹵素加熱器	2 x 100W 78mm		
乾燥室加熱達 100°C時間	~ 3 min.		
秤盤尺寸	special ø90mm		
乾燥室尺寸	special ø108 x 20mm		
傳輸介面	RS232C(電腦、印表機), USB(電腦), PS2(鍵盤)		
電源	~110V 50/60Hz 110VA		
機身尺寸	185x290x170mm		
機身重量	3,9kg		

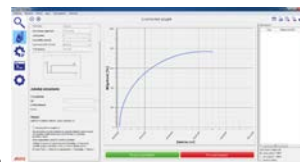


- 高精度
- 儲存20組乾燥設定參數
- 便捷的目錄顯示資訊
- RS232C、USB 介面可用於連接印表機、電腦、
- 顯示乾燥數值圖
- 標籤印表機輸出自動、時間乾燥模式

- 外部校正
- GLP完整輸出
- 日期、時間
- 列印輸出
- 產品和用戶資料庫
- 結果以百分比顯累
- 多國語言
- 單位切換
- 乾燥圖表
- 乾燥曲線
- 乾燥報告
- 軟體電腦程式

選配套件

- 溫度校正套件
- 樣品盤(10片)
- 紙質材質濾紙(100pcs)
- 玻纖材質濾紙(100pcs)
- 電腦軟體: Promas freeware



軟體應用

實驗室眾多儀器設備，透過軟體系統整合，提供完整資訊介面，讓使用者可以即時得知設備是否正常運作、是否有空檔時間，不必移動到設備前才發現需等待未知時間才能使用，借此系統讓實驗效率提升，操作人員能更快速獲知當下機台運作情形，達到事半功倍。



各大廠牌 天平、印表機維修

配件

秤盤



防風環



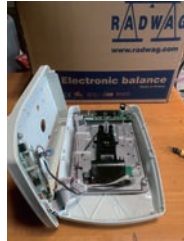
秤室底板



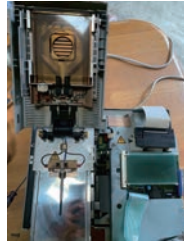
玻璃



RADWAG



METTLER



Sartorius



SHIMADZU



印表機



維修零件

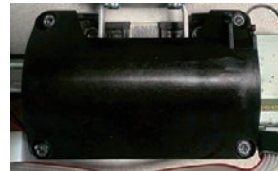
顯示板



電源板



馬達



秤重元件



印表機



ST-110



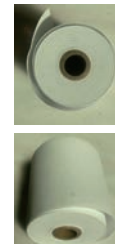
- 基本列印功能
- 時間/日期
- 統計與加總程式

ST-181



- 基本列印功能
- 時間/日期
- ID/流水號/批號
- 統計加總程式
- 權限管理/密碼保護

紙捲



色帶



打印頭



金龍儀器有限公司

www.jinlonginstruments.com.tw

■ 聯絡人 | 沈鼎鈞 0926036944 ■ E-mail | tingservice32@gmail.com
 ■ 電話 | +886-926036944 ■ 住址 | 新北市樹林區田尾街195號