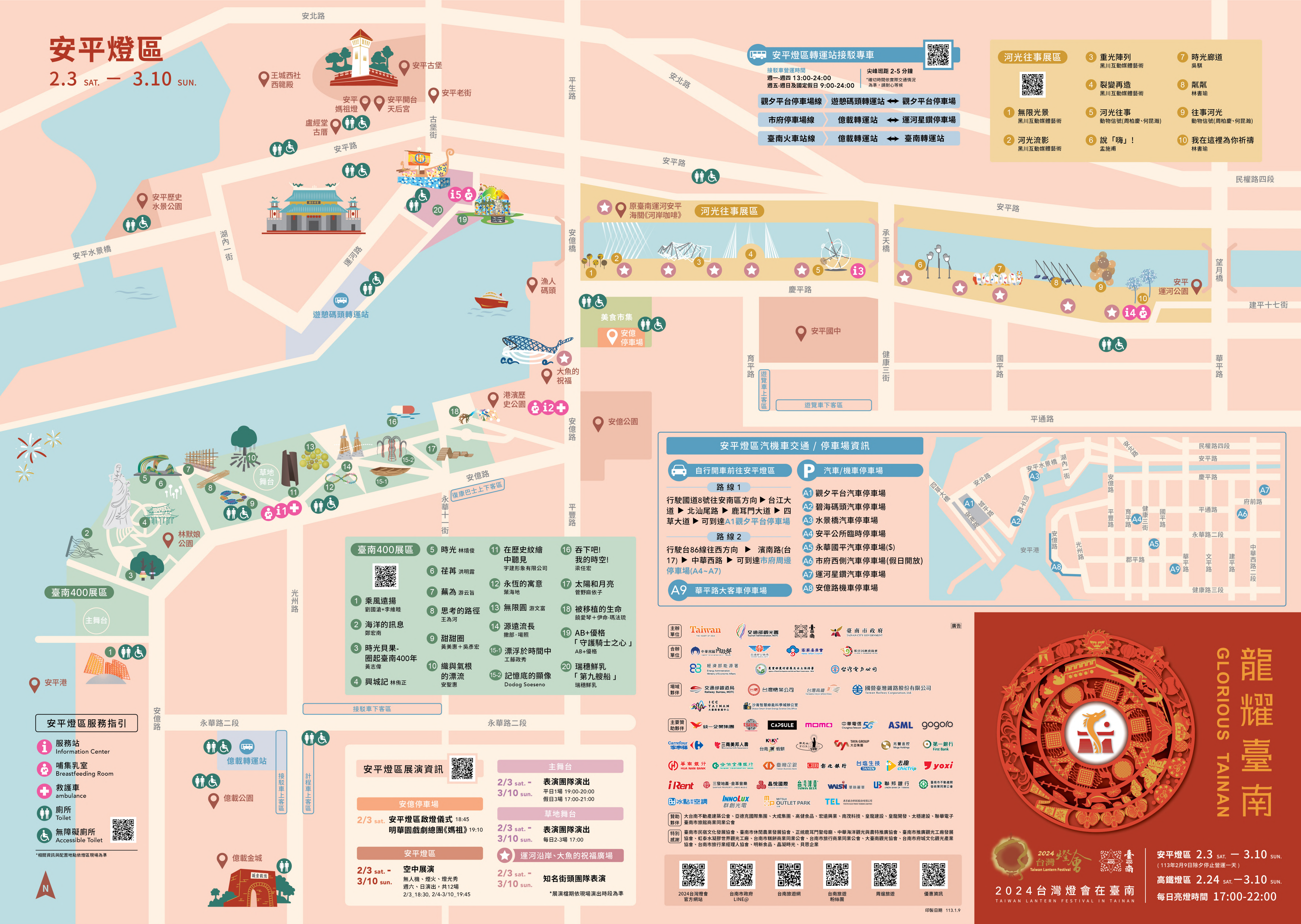


# 安平燈區

2.3 SAT. — 3.10 SUN.



### 安平燈區轉運站接駁專車

接駁車營運時間  
週一-週四 13:00-24:00  
週五-週日及國定假日 9:00-24:00

尖峰班距 2-5 分鐘  
\*確切時間依實際交通情況為準，請耐心等候

觀夕平台停車場 ↔ 遊憩碼頭轉運站 ↔ 觀夕平台停車場

市府停車場 ↔ 億載轉運站 ↔ 運河星鑽停車場

臺南火車站 ↔ 億載轉運站 ↔ 臺南轉運站

### 河光往事展區

- 無限光景  
黑川互動媒體藝術
- 河光流影  
黑川互動媒體藝術
- 重光陣列  
黑川互動媒體藝術
- 裂變再造  
黑川互動媒體藝術
- 河光往事  
動物信號(周柏慶·何昆湖)
- 說「嗨」!  
孟施甫
- 時光廊道  
吳祺
- 鄰鄰  
林書瑜
- 往事河光  
動物信號(周柏慶·何昆湖)
- 我在這裡為你祈禱  
林書瑜

### 河光往事展區

原臺南運河安平海關《河岸咖啡》

- 無限光景
- 河光流影
- 重光陣列
- 裂變再造
- 河光往事
- 說「嗨」!
- 時光廊道
- 鄰鄰
- 往事河光
- 我在這裡為你祈禱

### 安平運河公園

- 無限光景
- 河光流影
- 重光陣列
- 裂變再造
- 河光往事
- 說「嗨」!
- 時光廊道
- 鄰鄰
- 往事河光
- 我在這裡為你祈禱

### 安平燈區汽機車交通 / 停車場資訊

**自行車開車前往安平燈區**

**路線 1**  
行駛國道8號往安南區方向 ▶ 台江大道 ▶ 北汕尾路 ▶ 鹿耳門大道 ▶ 四草大道 ▶ 可到達A1觀夕平台停車場

**路線 2**  
行駛台86線往西方方向 ▶ 濱南路(台17) ▶ 中華西路 ▶ 可到達市府周邊停車場(A4~A7)

**A9 華平路大客車停車場**

**汽車/機車停車場**

- A1 觀夕平台汽車停車場
- A2 碧海碼頭汽車停車場
- A3 水景橋汽車停車場
- A4 安平公所臨時停車場
- A5 永華國平汽車停車場(S)
- A6 市府西側汽車停車場(假日開放)
- A7 運河星鑽汽車停車場
- A8 安億路機車停車場



### 臺南400展區

- 乘風遠揚  
劉國治+李維睦
- 海洋的訊息  
鄭宏南
- 時光貝果-圈起臺南400年  
黃志偉
- 興城記  
林術正
- 時光  
林煥俊
- 荏苒  
洪明露
- 蕪為  
游云旨
- 思考的路徑  
王為河
- 甜甜圈  
黃美惠+吳彥宏
- 織與氣根的漂流  
安聖惠
- 在歷史紋綉中聽見  
宇建形象有限公司
- 永恆的寓意  
葉海地
- 無限圓  
游文富
- 源遠流長  
撒部·嗶照
- 15-1 漂浮於時間中  
工藤政秀
- 15-2 記憶底的顯像  
Dodog Soeseno
- 吞下吧!  
我的時空!  
梁任宏
- 太陽和月亮  
普野麻依子
- 17 太陽和月亮  
普野麻依子
- 被移植的生命  
臉愛琴+伊命·瑪法琺
- 19 AB+優格  
「守護騎士之心」  
AB+優格
- 20 瑞穗鮮乳  
「第九艘船」  
瑞穗鮮乳

### 安平燈區展演資訊

**主舞台**

2/3 sat. - 3/10 sun. 表演團隊演出  
平日1場 19:00-20:00  
假日3場 17:00-21:00

**草地舞台**

2/3 sat. - 3/10 sun. 表演團隊演出  
每日2-3場 17:00

**運河沿岸·大魚的祝福廣場**

2/3 sat. - 3/10 sun. 知名街頭團隊表演  
\*展演檔期依現場演出時段為準

**安億停車場**

2/3 sat. 安平燈區啟燈儀式 18:45  
明華園戲劇總團《媽祖》 19:10

**安平燈區**

2/3 sat. - 3/10 sun. 空中展演  
無人機、煙火、燈光秀  
週六、日演出，共12場  
2/3\_18:30, 2/4-3/10\_19:45

### 安平燈區服務指引

- 服務站 Information Center
- 哺集乳室 Breastfeeding Room
- 救護車 ambulance
- 廁所 Toilet
- 無障礙廁所 Accessible Toilet

\*相關資訊與配置地點依地區現場為準

### 贊助單位

主辦單位: Taiwan, 交通部觀光局, 臺南市政府

合辦單位: 中華民國內政部, 交通部觀光局, 臺南市議會, 臺南市政府

場域夥伴: 交通部鐵路局, 台塑電業公司, 台灣高鐵, 國營臺灣鐵路股份有限公司

主要贊助夥伴: 統一企業集團, CAPSULE, momo, 中華電信 5G, ASML, gogoro

贊助夥伴: Carrefour 家樂福, 三福美妝, KAOY, 台灣啤酒, TAYA GROUP, 高華金控, 第一銀行

特別感謝: 臺南市民俗文化發展協會、臺南市休閒農業發展協會、正統鹿耳門聖母廟、中華海洋觀光農特產推廣協會、臺南市推廣觀光工廠發展協會、紅泰水凝膠世界觀光工廠、臺南市糕餅商業同業公會、臺南市旅行社商業同業公會、臺南觀光協會、臺南市府城文化觀光產業協會、臺南市旅行社經理人協會、明新食品、晶凝時光、貝恩企業

# 龍耀臺南

## GLORIOUS TAINAN

2024 台灣燈會  
TAINAN LANTERN FESTIVAL IN TAINAN

安平燈區 2.3 SAT. — 3.10 SUN.  
(113年2月9日除夕停止營運一天)

高鐵燈區 2.24 SAT. — 3.10 SUN.  
每日亮燈時間 17:00-22:00

2024台灣燈會官方網站

台南市政府 LINE@

台南旅遊網

台南旅遊粉絲團

周邊旅遊

優惠資訊

印刷日期 113.1.9

# 高鐵燈區

2.24 SAT. - 3.10 SUN.

## 高鐵燈區服務指引

- 服務站 Information Center
- 哺集乳室 Breastfeeding Room
- 救護車 ambulance
- 廁所 Toilet
- 無障礙廁所 Accessible Toilet

\*相關資訊與配置地點依燈區現場為準

## 高鐵燈區交通資訊



- 台南高鐵站  
出車站步行約5分鐘抵達
- 沙崙火車站  
出車站步行約5分鐘抵達

- 高鐵燈區轉運站接駁專車  
接駁車營運時間：週一-週四 13:00-24:00  
週五-週日及國定假日 9:00-24:00  
尖峰班距 2-5分鐘  
\*接駁時間依實際交通情況為準，請耐心等候

- H31市府快線 高鐵燈區 ↔ 永華市政中心
- 62平實快線 高鐵燈區 ↔ 平實公園停車場

- 自行開車
- 汽車停車場  
\*請參閱地圖指示

- 南下路線**
  - 路線1 國道1號 ▶ 台86線 ▶ 大潭交流道 ▶ 高發二路 ▶ 燈會停車場北側入口
  - 路線2 國道3號 ▶ 關廟交流道 ▶ 台19甲 ▶ 五甲路 ▶ 歸仁十三路 ▶ 高發二路 ▶ 燈會停車場北側入口
  - 路線3 台39線 ▶ 歸仁一路 ▶ 高發二路 ▶ 燈會停車場北側入口

- 北上路線**
  - 路線1 國道1號 ▶ 路竹交流道 ▶ 台28線 ▶ 台39線 ▶ 燈會停車場西側入口
  - 路線2 國道3號 ▶ 田寮交流道 ▶ 台28線 ▶ 台39線 ▶ 燈會停車場西側入口

- 機車停車格  
\*請參閱地圖指示

## 主展區



- 1 主燈-龍來台灣
- 2 迎賓廣場-山海合迎
- 3 一定成功
- 4 海上明珠
- 5 圳沃嘉南
- 6 祈福燈林
- 7 台灣軌跡
- 8 時光迴廊
- 9 美麗之島
- 10 國際共融
- 11 競賽燈區

## 城里有光展區

- 1 鹽田浮光 游文富
- 2 靈動的目光 陳怡潔藝術工作室 X 瘋戲樂工作室
- 3 Drop of Light 光點之舞 台灣艾司摩爾
- 4 空間劇場#4光電能量 大發光電
- 5 眾神之門 林俊廷
- 6 盡畫光巷 步里赫森
- 7 一花一世界 佛光山
- 8 光田 日目247visualart
- 9 眾神殿：鳳凰花 范承宗
- 10 ∞立方 有用主張
- 11 波光 有用主張
- 12 生長的形狀 蔡宜婷
- 13 梟梟 國立臺南藝術大學 建築藝術研究所\_B群
- 14 光之林 曾璋 X 王瑞亨
- 15 山海之間 黑川互動媒體藝術

## 綠能燈區



- 1 科技溪林綠洲
- 2 能量樹核
- 3 種子大爆發
- 4 閃電能源

## 高鐵燈區展演資訊



- 主展區**
  - 2/24 開幕演出 17:00-19:00
  - 2/24 sat. 開幕典禮 19:00-20:00
  - 國際交流演出 20:10-21:30
  - 2/24 sat. 主燈展演 18:00-22:00
  - 3/10 sun. 每半小時展演1次
  - 2/25 sun. 藝術團隊展演 平日10場 16:00-21:00 假日3場 18:40-21:00
  - 3/9 sat. 閉幕演出 19:30-21:30
- 歸仁十八路 - 踩街遊行**
  - 2/24 sat. 開幕踩街 13:30-15:30 18組表演團體
  - 2/25 sun. 海洋迴旋：鯤之旅 16:45
  - 3/02 sat. 新臺風浪花一
  - 3/03 sun. 海島新藝陣
  - 3/09 sat. 16:30
- 文化部《1624》歌仔音樂劇**
  - 2/24 sat. 《1624》戶外大型
  - 2/25 sun. 歌仔音樂劇 2/24 20:00, 2/25 19:30
  - \*展演檔期依現場演出時段為準
- 城里有光 - 副舞台**
  - 2/26 mon. 定目劇 《默島新樂園》 每日3場 19:05-20:05-21:05

## 在地燈會及重點活動資訊



- 《Pokémon GO City Safari》**  
台灣首登場  
活動範圍：全臺南市  
日期：3/9(六)-3/10(日)  
時間：10:00-18:00
- 2024 尬筋作伙**  
日期：2/24(六)-3/10(日)  
臺灣國際蘭展 9:00-18:00  
地點：臺灣蘭花生物科技園區  
世界蘭花會議暨展覽 13:00-21:00  
地點：大臺南會展中心
- 2024 月津港燈節**  
日期：1/27(六)-3/3(日)  
地點：月津港親水公園、巷弄街區等
- 龍崎光節-空山祭**  
日期：12/23-2/18  
(每週二、1/12、1/13、2/9(除夕) 休展，週運假不休)  
時間：17:30-22:00(21:00最後入場)  
地點：龍崎虎形山公園
- 埤南燈區：點亮埤事**  
埤南在地及宮廟響應參與，規劃三條「光明朝聖之路」，包含眾多遠近馳名的臺南既有燈節，透過巨型特色燈籠的串聯，也將虔誠的善念凝聚了起來。

