

HT SERIES CASTOR

Better Solution...hi-performance yet cost less



隨著數位科技的日新月異，各種電子設備與儀器都經歷了巨幅的變革，而這種變革，在醫事顯影診療設備與儀器的應用上更明顯不過。在以往，如相撲角選手般的各種巨型醫事診療設備與儀器曾經威風八面地佔據各醫療院所的樓面，如今已陸續被小巧輕便的機型取而代之，而其以往所使用的腳輪也相對過時且過大。洞察到現代經濟效益、空間利用和符合人體工學等便利性的種種需求，凱仕團隊迫不及待搶先研發，日以繼夜著手改良設計，造就HT系列產品的誕生！^①

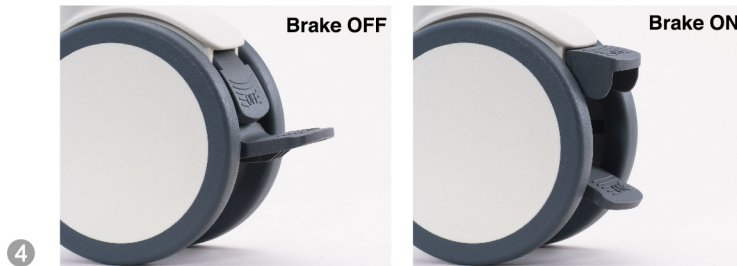
基本上HT系列是承襲雙輪雙煞的TT腳輪系列。^②



它的雙踏板煞車讓世界注目並認識到完美的“煞車”效果，使其廣泛用於各高階移動式醫療儀器與設備。HT系列既是保留着TT系列無與倫比的優越，也不失其專業之工藝。單獨看來，HT容易被誤認為其前身TT系列腳輪，一經比較，即可明顯了解其差異性。儘管HT系列減去巨大的厚實感，但絕不減其相關的應用功能及美觀。簡而言之，它不僅經濟，更是較為輕盈且優美的雙輪腳輪硬漢。^③



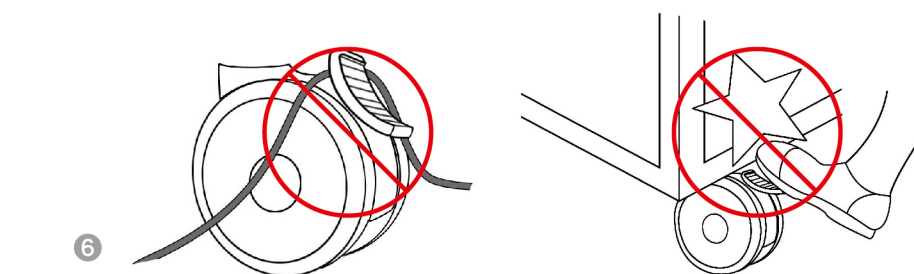
除了精緻的美工外觀外，工程部分的改良更讓HT系列內外兼備，性能卓越。首先值得一提的是它的煞車元件，基本的煞車結構與TT系列相似，但被重新設計成為較輕巧省力的組合，並搭配優雅外觀的煞車踏板。④



輕碰ON/OFF煞車踏板，即可啟動收放煞車系統，愉快地完成每一次操作。⑤



以往在腳輪煞車操作上，最為人詬病的問題是會弄髒損鞋面，以及管線類等雜物容易卡在踏板與腳輪間之空隙。對HT系列來說，這些缺點已是陳年往事而不復見了。ON/OFF踏板的重新設計改良，能魔術般地避免卡線(防夾線功能)，更使踏板與機台間有足夠空間，避免與使用者鞋面碰撞的狀況。⑥



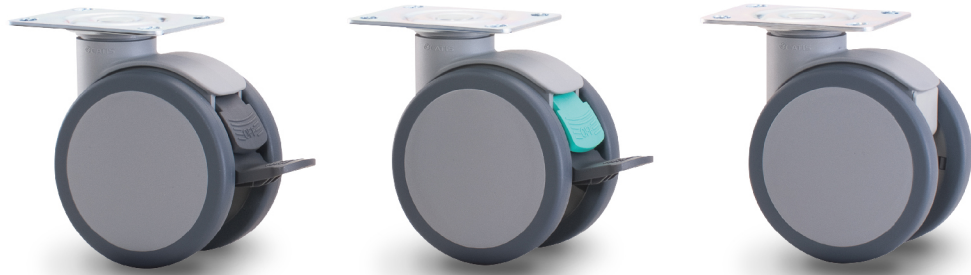
少了蓋板，新版活動腳輪與有煞車功能的腳輪更有明顯分別。不用多說，除了多元化的結合部位，完整化的煞車系列及輪子種類，更有白色與灰色的外觀，多重選擇(若是數量達一定規模，可依指定顏色製作)。

這麼一個將優點集於一身的新產品，您可能以為所費不貲吧！實際上它不僅讓您負擔得起，更是物超所值。請聯絡我們，即可一探究竟。

聯絡我們電子郵件：service@catis.com.tw

規格說明，請見下頁。

規格SPECIFICATION



P 方盤結構

Top Plate Fitting

本體及煞車踏板採用Nylon工程塑膠加上特殊配方，腳架旋轉頸部及輪子中心採用精密軸承。搭配TPU輪子。



Total locking

Catis code	mm	mm	mm	Fitting	mm	mm	mm	kg	Shore A	kg	
HT100BP1/G	100	14	67	●●	P1	30	126	108	80.0	85±5	0.62
HT100BP2/G	100	14	67	●●	P2	30	122	108	80.0	85±5	0.62
HT125BP1/G	125	15	73	●●	P1	38	149	133	100.0	85±5	0.77
HT125BP2/G	125	15	73	●●	P2	38	145	133	100.0	85±5	0.77

Directional locking

Catis code	mm	mm	mm	Fitting	mm	mm	mm	kg	Shore A	kg	
HT100D1P1/G	100	14	67	●●	P1	30	126	108	80.0	85±5	0.62
HT100D1P2/G	100	14	67	●●	P2	30	122	108	80.0	85±5	0.62
HT125D1P1/G	125	15	73	●●	P1	38	149	133	100.0	85±5	0.77
HT125D1P2/G	125	15	73	●●	P2	38	145	133	100.0	85±5	0.77

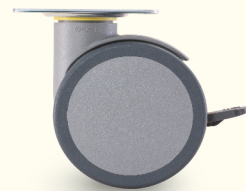
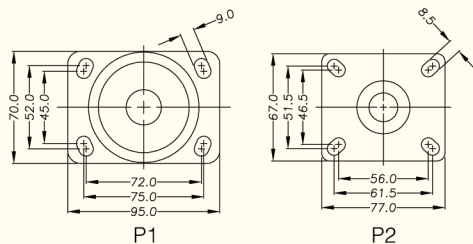
Free swivel

Catis code	mm	mm	mm	Fitting	mm	mm	mm	kg	Shore A	kg	
HT100P1/G	100	14	67	●●	P1	30	126	86	80.0	85±5	0.57
HT100P2/G	100	14	67	●●	P2	30	122	86	80.0	85±5	0.57
HT125P1/G	125	15	73	●●	P1	38	149	106	100.0	85±5	0.68
HT125P2/G	125	15	73	●●	P2	38	145	106	100.0	85±5	0.68

👤 輪胎硬度

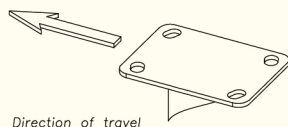
👤 荷重 根據EN12526-EN12533規範，定義每顆腳輪荷重(公斤)

●● 精密軸承



另有導電輪可供選擇。

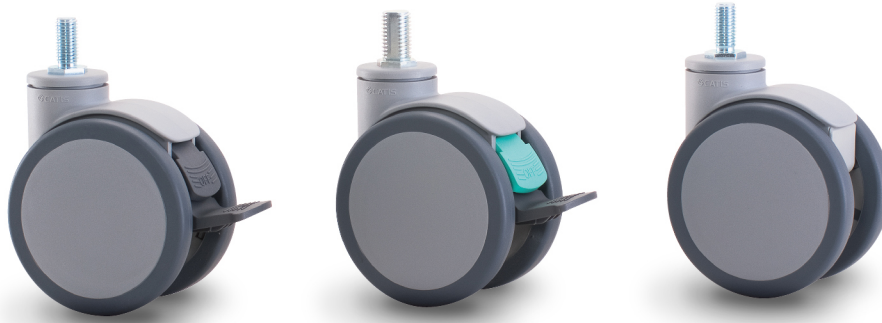
另有不鏽鋼腳輪可供選擇。



Direction of travel

方向性煞車腳輪Directional Locking Castor

啟動方向性煞車時，結合部位之方盤長邊與腳輪前進方向平行。
(亦可依客戶需求調整)



T 螺牙式結構

Threaded Stem Fitting

本體及煞車踏板採用Nylon工程塑膠加上特殊配方，腳架旋轉頸部及輪子中心採用精密軸承。搭配TPU輪子。



Total locking

Catis code	mm	mm	mm	Fitting	mm	mm	mm	kg	Shore A	kg	
HT100BT2/G	100	14	67	●●	T2	30	122	108	80.0	85±5	0.51
HT100BT3/G	100	14	67	●●	T3	30	122	108	80.0	85±5	0.51
HT100BT4/G	100	14	67	●●	T4	30	122	108	80.0	85±5	0.51
HT100BT5/G	100	14	67	●●	T5	30	122	108	80.0	85±5	0.51
HT125BT2/G	125	15	73	●●	T2	38	145	133	100.0	85±5	0.69
HT125BT3/G	125	15	73	●●	T3	38	145	133	100.0	85±5	0.69
HT125BT4/G	125	15	73	●●	T4	38	145	133	100.0	85±5	0.69
HT125BT5/G	125	15	73	●●	T5	38	145	133	100.0	85±5	0.69

Directional locking

Catis code	mm	mm	mm	Fitting	mm	mm	mm	kg	Shore A	kg	
HT100D1T55/G	100	14	67	●●	T55	30	122	108	80.0	85±5	0.51
HT125D1T55/G	125	15	73	●●	T55	38	145	133	100.0	85±5	0.69

Free swivel

Catis code	mm	mm	mm	Fitting	mm	mm	mm	kg	Shore A	kg	
HT100T2/G	100	14	67	●●	T2	30	122	86	80.0	85±5	0.45
HT100T3/G	100	14	67	●●	T3	30	122	86	80.0	85±5	0.45
HT100T4/G	100	14	67	●●	T4	30	122	86	80.0	85±5	0.45
HT100T5/G	100	14	67	●●	T5	30	122	86	80.0	85±5	0.45
HT125T2/G	125	15	73	●●	T2	38	145	106	100.0	85±5	0.60
HT125T3/G	125	15	73	●●	T3	38	145	106	100.0	85±5	0.60
HT125T4/G	125	15	73	●●	T4	38	145	106	100.0	85±5	0.60
HT125T5/G	125	15	73	●●	T5	38	145	106	100.0	85±5	0.60

👤 輪胎硬度

👤 荷重 根據EN12526-EN12533規範，定義每顆腳輪荷重(公斤)

●● 精密軸承

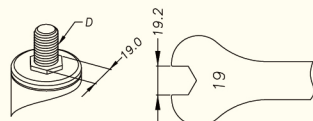
Code Dimension

T2 1/2-13UNC×1"

T3 M10×25mm P=1.5

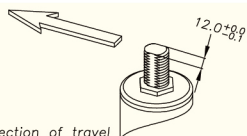
T4 M12×25mm P=1.75

T5 M16×25mm P=2.0



另外有導電輪可供選擇。

另外有不鏽鋼腳輪可供選擇。

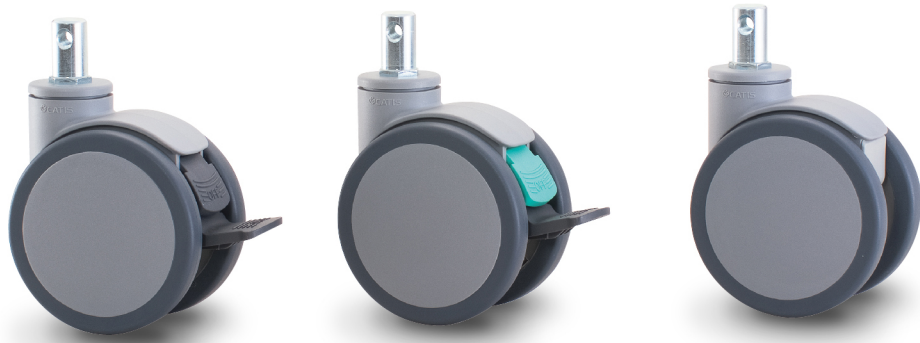


T55
M16×25mm P=2.0

方向性煞車腳輪 Directional Locking Castor

啟動方向性煞車時，結合部位之螺牙將銑兩平面(固定腳輪方向)。

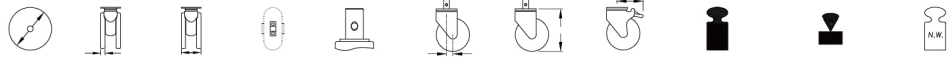
規格SPECIFICATION



R 圓柱結構

Round Stem Fitting

本體及煞車踏板採用Nylon工程塑膠加上特殊配方，腳架旋轉頸部及輪子中心採用精密軸承。搭配TPU輪子。



Total locking

Catis code	mm	mm	mm		Fitting	mm	mm	mm	kg	Shore A	kg
HT100BR8/G	100	14	67	●●	R8	30	122	108	80.0	85±5	0.54
HT100BR9/G	100	14	67	●●	R9	30	122	108	80.0	85±5	0.54
HT100BR63/G	100	14	67	●●	R63	30	122	108	80.0	85±5	0.54
HT125BR8/G	125	15	73	●●	R8	38	145	133	100.0	85±5	0.71
HT125BR9/G	125	15	73	●●	R9	38	145	133	100.0	85±5	0.71
HT125BR63/G	125	15	73	●●	R63	38	145	133	100.0	85±5	0.71

Directional locking

Catis code	mm	mm	mm		Fitting	mm	mm	mm	kg	Shore A	kg
HT100D1R8/G	100	14	67	●●	R8	30	122	108	80.0	85±5	0.54
HT100D1R9/G	100	14	67	●●	R9	30	122	108	80.0	85±5	0.54
HT100D1R63/G	100	14	67	●●	R63	30	122	108	80.0	85±5	0.54
HT125D1R8/G	125	15	73	●●	R8	38	145	133	100.0	85±5	0.71
HT125D1R9/G	125	15	73	●●	R9	38	145	133	100.0	85±5	0.71
HT125D1R63/G	125	15	73	●●	R63	38	145	133	100.0	85±5	0.71

Free swivel

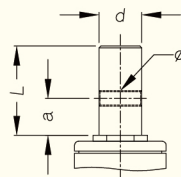
Catis code	mm	mm	mm		Fitting	mm	mm	mm	kg	Shore A	kg
HT100R8/G	100	14	67	●●	R8	30	122	86	80.0	85±5	0.48
HT100R9/G	100	14	67	●●	R9	30	122	86	80.0	85±5	0.48
HT100R63/G	100	14	67	●●	R63	30	122	86	80.0	85±5	0.48
HT125R8/G	125	15	73	●●	R8	38	145	106	100.0	85±5	0.63
HT125R9/G	125	15	73	●●	R9	38	145	106	100.0	85±5	0.63
HT125R63/G	125	15	73	●●	R63	38	145	106	100.0	85±5	0.63

👤 輪胎硬度

👤 荷重 根據EN12526-EN12533規範，定義每顆腳輪荷重(公斤)

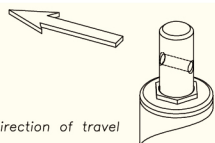
●● 精密軸承

Code	d	L	a	Ø
R8	22.0	45.0	19.0	M8×1.25
R9	28.0	45.0	19.0	M8×1.25
R63	18.0	28.0	19.0	M8×1.25



另外有導電輪可供選擇。

另外有不鏽鋼腳輪可供選擇。



Direction of travel

方向性煞車腳輪Directional Locking Castor

啟動方向性煞車時，結合部位之圓柱上之定位方向孔與腳輪前進方向一致。
(亦可依客戶需求調整)

備註

產品均依現行規格生產製造，若有任何修改恕不另行通知，若訂製數量達一定規模，可依特殊需求做客製化調整。

除了標準灰色以及白色，若是數量達一定規模，可依指定顏色製作。



Gray Color



White Color



BetterSolutions



251新北市淡水區中正東路二段29-2號14樓

電話：+886-2-8809-5011

傳真：+886-2-8809-5015

E-mail: service@catis.com.tw

<http://www.catis.com>