



- ✓ 電信規範：ANSI/EIA RS 310C /D/E 標準製造
- ✓ 國際認證：CE/EMC 電磁相容國際認證
- ✓ 國際認證：UL 品質國際認證
- ✓ 震動測試：MIL-STD-167 (實測 47U-120)
- ✓ 震動測試：MIL-STD-810E(實測 47U-120)
- ✓ 機櫃耐重：2000KG 耐壓測試
- ✓ 環保認證：SGS Test Report
- ✓ 電器認證：UL/CE/FCC/TUV/電檢所認證
- ✓ 承板耐重：200KG 耐壓測試
- ✓ 產品產地：台灣製造
- ✓ 標準顏色：米色/黑色



## 19 吋加寬型落地式機櫃(80公分寬)



- ◆ 專為網路佈線集中管理使用，集中管理 switch、panel、UTP、Fiber 所使用設計之機櫃。
- ◆ 採用高容量垂直線槽，具高容量收容各式線材、易於整線、易於查修、防止割線，方便管理及佈線使用。
- ◆ 機櫃具高品質，高容納並能有效管理大量跳接線，不再是難以整線、難以查修。線槽面板更具有不需工具即可左右開啟、整片拆卸之快速查修功能。
- ◆ 根據國際工規 EIA RS 310C-19 吋及 23 吋，符合工業級 AL 6063T5 模組化鋁擠型鋁合金框架。

### 標準配備

- ◆ 機櫃規格：鋁合金 19 吋加寬型 網路佈線集中機櫃。
- ◆ 框體結構：鋁擠型 AL-6063T5 鋁管及鋁壓鑄 ADC12 三向接頭，緊密組合而成，具質輕、堅固之框體特性。
- ◆ 機櫃寬度：機櫃寬度加寬至 800mm，內部維持 19 吋(EIA-RS-310-C)設計。
- ◆ 每台具兩顆散熱上抽風扇，規格：120\*120\*25mm，單顆出風量 72CFM，噪音值<42Bba。(電壓提供110V、220V供選擇)
- ◆ 方孔支柱：活動式可前後調整，具 U 數辨識數字，易於辨識 SERVER 級方孔柱設計；每 1U 間隔顏色，可符合現今各電腦品牌機架式伺服器主機，便於安裝。
- ◆ 前後門：為鋁框壓克力門附隱藏式門鎖，門組為不需工具即可拆卸設計。亦可依需求選配更換前後網孔門，或前網孔門後雙開門。
- ◆ 左右側板：具上下散熱孔，提供不需工具即可拆卸，具補強條、板件堅固，每台二片。
- ◆ 機櫃排插：提供塑膠 8 孔型電源排插，電壓提供15A-110V、220V供選擇，具過載保護跳脫裝置，及電源指示燈開關。(可依需求選購PDU)
- ◆ 其他標配：風扇上蓋板、下蓋板，活動煞車輪及地平腳，理線束線帶，工具螺絲包、彈片螺母。

## 選購配件

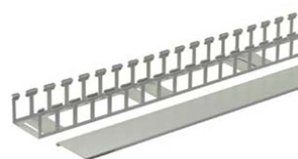
- ◆ 雙開網門：前門或後門可選擇雙開式鋁框蜂巢六角孔散熱網門，高效率通風率 65%，附隱藏式門鎖，可拆卸設計。
- ◆ 門：前門或後門可選擇單開式鋁框蜂巢六角孔散熱網門，高效率通風率 65%並附隱藏式門鎖，提供不需工具即可拆卸設計。
- ◆ 散熱側板：可加價選購圓孔散熱網狀式側板，通風率 35%，可拆卸設計。
- ◆ 數位排插：可選購機架數位電源排插 15A、20A、30A，插頭可選 L5/L6 Lock 防脫落樣式。
- ◆ 垂直線槽：可提供手指型線槽、金屬線槽及塑膠線槽。
- ◆ 選購配件：溫度監控模組及軟體，電子密碼鎖，接地銅條，特殊支撐板，理線槽，鍵盤抽屜，防傾片...等等。可選購鋁門、壓克力門、網狀門、強化玻璃門、隱藏式門鎖、密碼鎖、1U 電源組、防傾片、可拆式側板、理線盤(盒)風扇模組、支架支撐板/載重板、1U/2U 抽拉工作檯、1U 理線槽、接地銅條、網版印刷...等等,或特殊訂製品,皆可接受訂製生產。



1U 免工具載重板



1U 載重抽拉板



垂直金屬理線槽



垂直塑膠手指型理線槽



防脫落插座排插(基本/機械表)



機架式排插(基本/機械表)



橫式熱插拔型數位排插



2U 塑膠手指型理線槽



可拆式側板快拆扣件



塑膠八孔排插 15A



3U 散熱風扇面板



# 19 吋加寬型落地式機櫃(80公分寬)

規格尺寸								單位：公分
規格尺寸	60深	75深	90深	100深	110深	120深	內高 總高	寬度
15U	總深 60 內深 51	總深 75 內深 61	總深 90 內深 81	總深 100 內深 91	總深 110 內深 101	總深 120 內深 111	66.7 83.2	80
20U	總深 60 內深 51	總深 75 內深 61	總深 90 內深 81	總深 100 內深 91	總深 110 內深 101	總深 120 內深 111	88.9 105.5	
25U	總深 60 內深 51	總深 75 內深 61	總深 90 內深 81	總深 100 內深 91	總深 110 內深 101	總深 120 內深 111	111.2 127.8	
30U	總深 60 內深 51	總深 75 內深 61	總深 90 內深 81	總深 100 內深 91	總深 110 內深 101	總深 120 內深 111	133.4 150	
35U	總深 60 內深 51	總深 75 內深 61	總深 90 內深 81	總深 100 內深 91	總深 110 內深 101	總深 120 內深 111	155.6 175.5	
41U	總深 60 內深 51	總深 75 內深 61	總深 90 內深 81	總深 100 內深 91	總深 110 內深 101	總深 120 內深 111	182.3 199	
42U	總深 60 內深 51	總深 75 內深 61	總深 90 內深 81	總深 100 內深 91	總深 110 內深 101	總深 120 內深 111	186.7 203	

訂購資訊：AWJ- XXU- XXX  
高度 深度