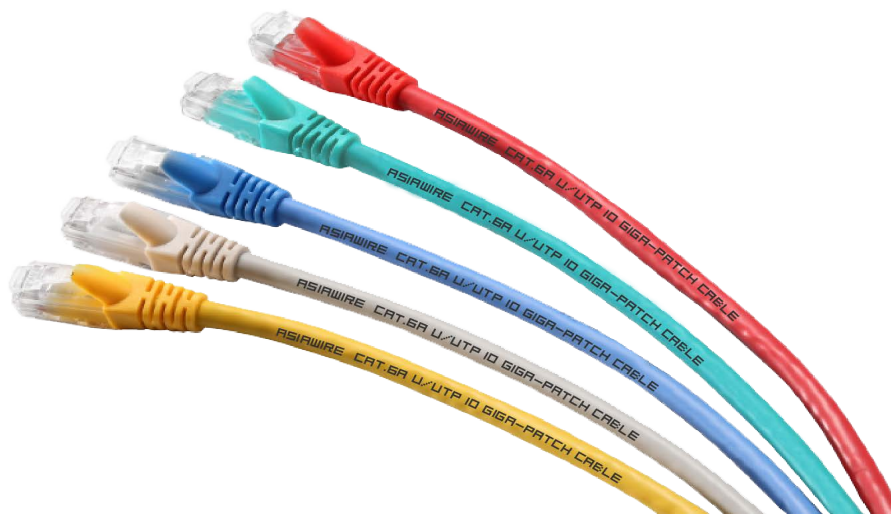


Cat6A U/UTP LSZH Patch cord



產品特點

- ◆ 符合 IEEE802.3an 10G BASE-T STANDARD, AND TIA/EAI 568-C.2 ,TIA/EIA-568.2-D標準。
- ◆ 測試頻寬達 750MHz(含)，實際支援可達頻寬 10G Base-T Gigabit Ethernet 500MHz(含)以上。
- ◆ 中心導體為全銅四對 24AWG 多股線，線纜內部結構其每一芯線為(0.2*7)共為七股多股集成，芯線外披覆為 HDPE 塑料材質包覆以降低串音質，並可減低電纜扭曲率。符合 ROHS 規範。
- ◆ 提供多種顏色之跳接線符合 TIA-606 顏色管理標準。
- ◆ 使用專用壓接式接頭保護套以保護接頭卡榫。
- ◆ 線材外披覆符合低煙無毒(LSOH/LSZH)耐燃等級，其標準依據 IEC 61156-5 2nd Ed。
- ◆ 適用於PoE++/4PPoE標準。
- ◆ 特性符合 ISO/IEC 11801、IEC801-2、IEC801-3、IEC801-4 與 EN50167 及 EN50173 標準。
- ◆ 適用於結構化佈線系統中的水平網絡和語音應用，可支援 622Mbps 2.4 / 1.2Gb / s ATM、Gigabit Ethernet、TP-PMD、Token Ring、ISDN 等網路應用，其傳輸並能支援 IEEE 802.3an 10G Base-T 傳輸標準。
- ◆ 安裝及工作溫度-10°C至+ 60°C
- ◆ 完成外徑：6.16±0.3mm

訂購資訊

AW-1002-ABL06XX-PXX

(xx 代表：GR=淺灰色、BL=藍色、YW=黃色、GN=水綠色、RD=紅色)