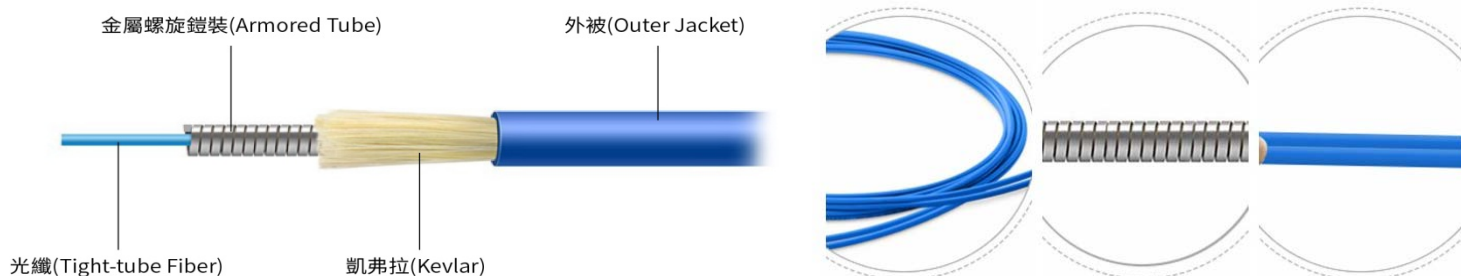




ASIA WIRE

單模金屬鎧裝 Fiber Patch cord

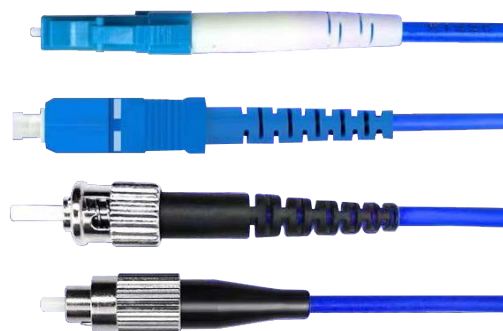


產品特點

- 具備可抵抗扭轉損壞，具高抗拉、高抗壓、及防鼠咬功能。
- 適用於設備端跳接線及電梯與樓層間佈線及各種惡劣的室內環境使用。
- 適用緊急強修傳輸系統使用，可在 ODF 配線架內實現分線連接。
- 適用於大樓的綜合佈線，廣泛應用於樓層對樓層的應急通信及短期的應用環境上。
- 外被覆直徑僅為 $3.0 \pm 2\text{mm}$ ，能有效應用於高密度環境空間下使用，外被覆材質依需求提供為 PVC or LSZH。
- 其內部採用 $0.9\mu\text{m}$ 緊式光纖、不鏽鋼金屬螺旋鎧裝、Aramid yarn 纖維纖維絲構成。
- 光纖型態提供 Simplex、Duplex 兩種選擇，方便施工且可重覆使用。
- 支援 10/100Base F、1000Base SX/LX、10G SX/LX 等網路應用。
- 符合 TIA/EIA 568-C.3、ISO/IEC 11801 2nd Amendment 規範標準。
- 遵循國際電子技術委員會 IEC 測試程序依 ICE-3-87-640 標準。適用於 Bellcore GR-409-CORE、Telcordia GR-20-CORE、Telcordia GR326-CORE 等應用環境。
- 符合 E473119 國際第三方認證，並可提供實驗認證書。
- 接頭介面可依設備提供 ST、SC、FC、LC 等接頭搭配組合。
- 提供 2-12 芯供選擇訂購。

特性

- Optical fiber 採用 ITU-T G.652D 等級，零水峰(Water peak)材質，頻寬：(無限制)。
- 纖核直徑： $9 \pm 0.7 \mu\text{m}$ ，纖殼外徑： $125 \pm 2.0 \mu\text{m}$ ，一次保護層外徑： $250 \pm 15 \mu\text{m}$
- 裸光纖符合 200Kpsi 拉力標準。
- 接頭製作損失 $< 0.3\text{dB}$ ，插入損失 $< 0.1\text{dB}$ 。插入損失(Insertion Loss)： 0.3dB maximum 。
- 插入損失(Insertion Loss)： 0.3dB maximum 。重複拔插 500 次以上，損失增加量 $\leq 0.1\text{dB}$ 。
- 最大插入損耗： $\leq -0.3\text{dB}$ ，最小回傳損失： -20dB 。
- 抗彎曲次數 500 次以上，損失增加量 $\leq 0.1\text{dB}$ 。
- 擺盪 100 次最大損失增加不超過 0.1dB 。
- 光纜迴流損失:PC $\geq -45\text{dB}$; APC $\geq -60\text{dB}$ 。
- 截止波長：符合 $< 1260\text{nm} \sim 1640\text{nm}$
- 溫度：操作時： $-20^\circ\text{C} \sim 75^\circ\text{C}$



訂購資訊

光纖接頭各代號：

01:ST、02:SC、02A:SC/APC、04:FC、04A:FC/APC、06:LC