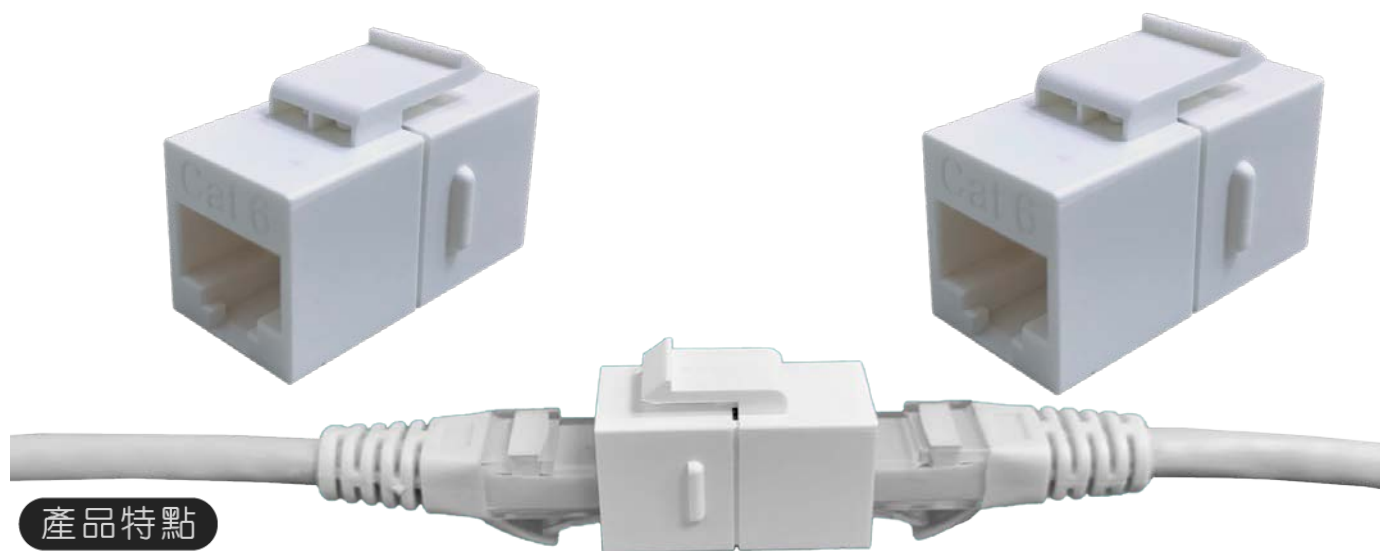


Cat6 UTP 雙邊 RJ45 無遮蔽式資訊插座



產品特點

- ◆ 可以用來續接兩條 Cat.6 RJ-45 無遮蔽式網路線。
- ◆ 內部為 PCB 線路板設計，效能穩定，不會影響轉接效能。
- ◆ 增加卡接式彈片設計，可以直接卡於空面板與配線架。
- ◆ 符合通道測試 ISO/IEC 11801 CAT.6 CLASS E

特性

- ◆ 插座本體採用 POLYPHELYLENE OXIDE，插座金屬材質採用鎳合金(100u inch) 鍍金 50u inch，可防止氧化，膠質部份採 UL94V-O 耐燃 PVC 材料製作。
- ◆ 插拔壽命:750 次以上。
- ◆ 插拔力:插入力 $\leq 20\text{N}$,拔出力 $\leq 20\text{N}$ 。

電氣特性

- ◆ 絕緣阻抗:200M Ω 。
- ◆ DC 電流:1.5Amps。
- ◆ DC 阻抗:0.1 Ω 。
- ◆ 接觸阻抗:20m Ω 。
- ◆ 使用溫度:-10 $^{\circ}\text{C}$ ~ 60 $^{\circ}\text{C}$ 。
- ◆ 儲藏溫度:-40 $^{\circ}\text{C}$ ~ 68 $^{\circ}\text{C}$ 。
- ◆ 相對溼度:10% ~ 90%。

訂購資訊

AW-1001-50306XX

