



電纜識別碼: ALIEN-CROSSTALK-01

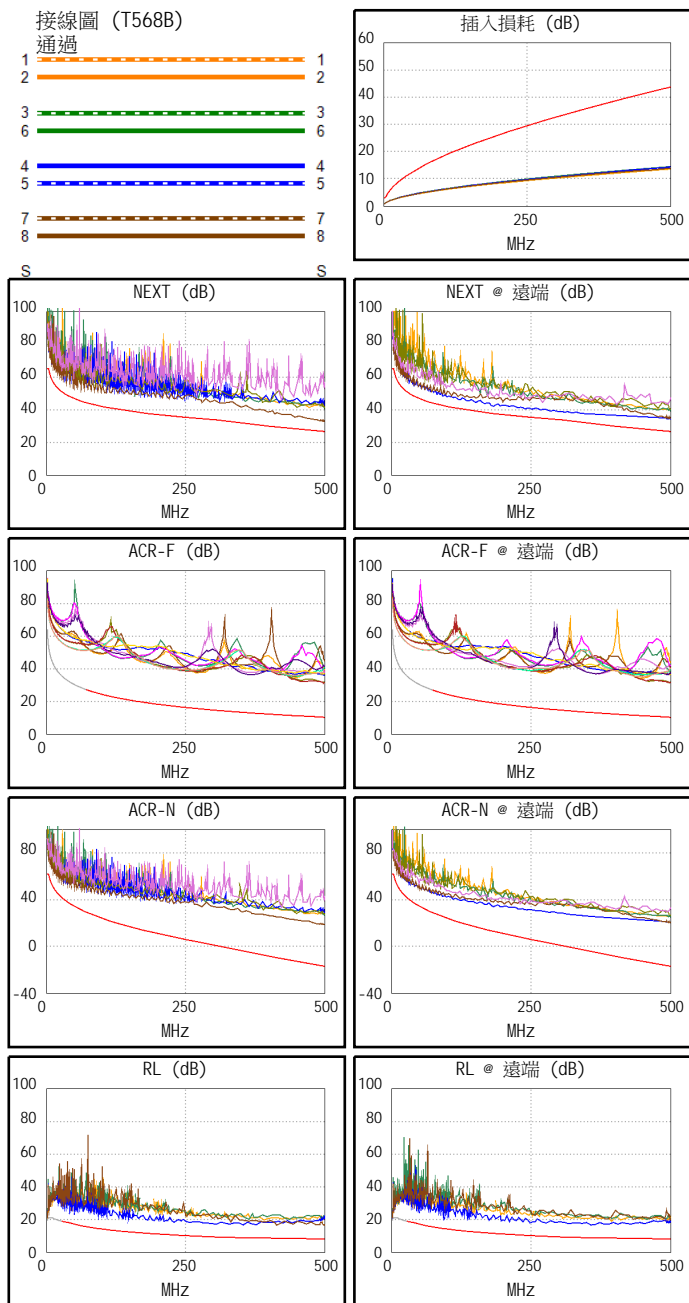
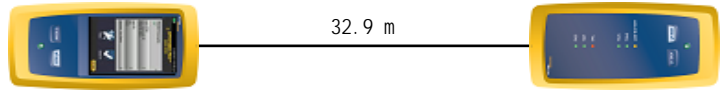
測試摘要: 通過

日期/時間 05/07/2018 09:51:10  
餘量(Headroom) 4.4 dB (NEXT 12-78)  
測試標準: TIA Cat 6A Perm. Link  
電纜型式: Cat 6A U/UTP  
額定傳導速率: 68.2%

操作人員: JACK  
軟體版本: V5.5 Build 2  
測試標準版本: V6.3  
校準開始日期:  
主要 (模組): 04/25/2018  
遠端 (模組): 04/25/2018

型號: DSX-8000  
主機 序號: 1752114  
遠端附機序號: 1737400  
主機轉接器: DSX-PLA804  
遠端附機轉接器: DSX-PLA804

長度 (m), 極限 90.0	[線對 12]	32.9
傳導延遲 (ns), 極限 498	[線對 36]	172
時延偏差 (ns), 極限 44	[線對 36]	11
電阻值 (歐姆)	[線對 36]	5.46
插入損耗 餘量 (dB)	[線對 36]	29.3
頻率 (MHz)	[線對 36]	500.0
極限值 (dB)	[線對 36]	43.8



最差餘量 最差值

通過	主機	SR	主機	SR
最差線對	36-45	12-78	36-45	12-78
NEXT (dB)	6.1	4.4	6.1	7.6
頻率 (MHz)	497.0	311.0	497.0	499.0
極限值 (dB)	26.7	33.5	26.7	26.7

通過	主機	SR	主機	SR
最差線對	36	78	36	12
PS NEXT (dB)	8.1	5.9	8.1	8.5
頻率 (MHz)	500.0	232.5	500.0	499.0
極限值 (dB)	23.8	33.2	23.8	23.8

通過	主機	SR	主機	SR
最差線對	45-78	78-45	45-36	36-45
ACR-F (dB)	19.6	19.6	20.7	21.0
頻率 (MHz)	9.1	9.9	497.0	497.0
極限值 (dB)	45.0	44.3	10.3	10.3

通過	主機	SR	主機	SR
最差線對	45	45	36	36
PS ACR-F (dB)	19.4	19.3	22.2	21.7
頻率 (MHz)	1.1	1.3	460.0	457.0
極限值 (dB)	60.2	59.3	7.9	8.0

無效	主機	SR	主機	SR
最差線對	36-45	36-45	36-45	36-45
ACR-N (dB)	13.0	12.0	35.7	37.3
頻率 (MHz)	14.8	14.8	500.0	500.0
極限值 (dB)	48.5	48.5	-17.1	-17.1

無效	主機	SR	主機	SR
最差線對	45	45	36	36
PS ACR-N (dB)	14.3	13.1	37.4	38.1
頻率 (MHz)	5.8	17.6	500.0	500.0
極限值 (dB)	55.1	44.2	-20.0	-20.0

通過	主機	SR	主機	SR
最差線對	45	45	78	45
RL (dB)	7.2	7.6	8.1	8.0
頻率 (MHz)	296.0	356.0	446.0	432.0
極限值 (dB)	9.3	8.5	8.0	8.0

符合網路標準:

10BASE-T	100BASE-TX	100BASE-T4
1000BASE-T	10GBASE-T	ATM-25
ATM-51	ATM-155	100VG-AnyLan
TR-4	TR-16 Active	TR-16 Passive



電纜識別碼: ALIEN-CROSSTALK-02

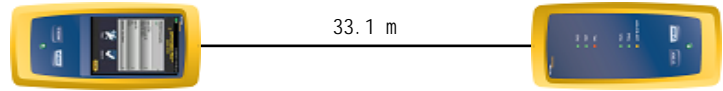
測試摘要: 通過

日期/時間 05/07/2018 09:51:47  
餘量(Headroom) 5.7 dB (NEXT 36-45)  
測試標準: TIA Cat 6A Perm. Link  
電纜型式: Cat 6A U/UTP  
額定傳導速率: 68.2%

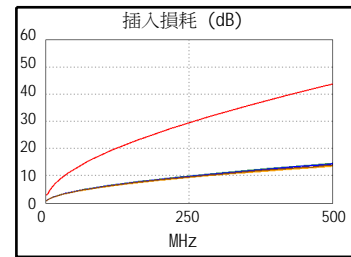
操作人員: JACK  
軟體版本: V5.5 Build 2  
測試標準版本: V6.3  
校準開始日期:  
主要 (模組): 04/25/2018  
遠端 (模組): 04/25/2018

型號: DSX-8000  
主機 序號: 1752114  
遠端附機序號: 1737400  
主機轉接器: DSX-PLA804  
遠端附機轉接器: DSX-PLA804

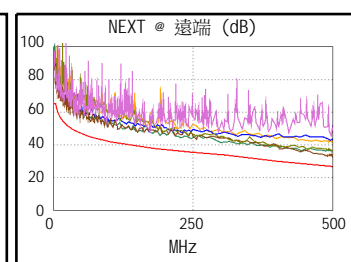
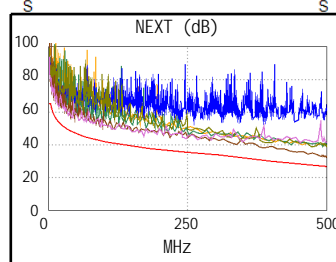
長度 (m), 極限	90.0	[線對 12]	33.1
傳導延遲 (ns), 極限	498	[線對 36]	174
時延偏差 (ns), 極限	44	[線對 36]	12
電阻值 (歐姆)		[線對 36]	5.51
插入損耗 餘量 (dB)		[線對 36]	29.2
頻率 (MHz)		[線對 36]	500.0
極限值 (dB)		[線對 36]	43.8



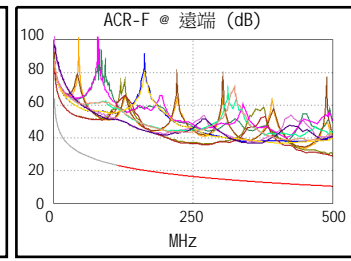
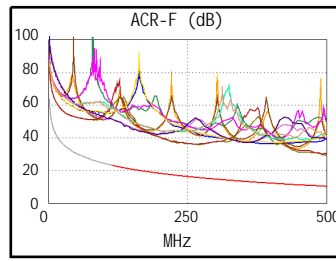
接線圖 (T568B)  
通過



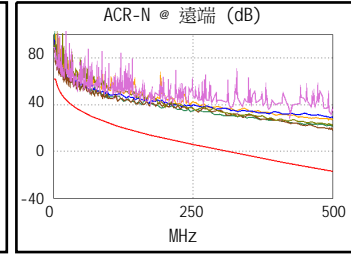
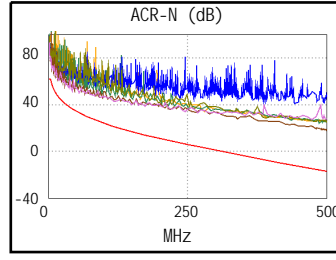
通過	主機	SR	主機	SR
最差的線對	36-45	36-45	36-45	36-45
NEXT (dB)	5.7	6.0	5.7	6.2
頻率 (MHz)	499.0	490.0	499.0	499.0
極限值 (dB)	26.7	26.9	26.7	26.7
最差的線對	45	45	36	36
PS NEXT (dB)	7.0	6.9	7.3	7.1
頻率 (MHz)	295.0	486.0	499.0	499.0
極限值 (dB)	31.5	24.2	23.8	23.8



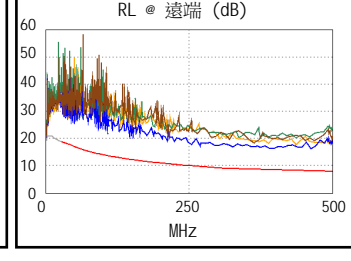
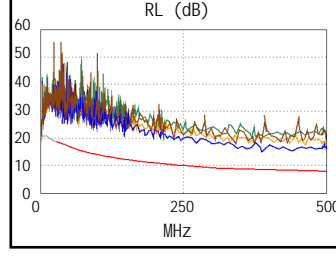
通過	主機	SR	主機	SR
最差的線對	36-45	45-36	36-45	45-36
ACR-F (dB)	18.8	18.5	18.8	18.5
頻率 (MHz)	499.0	499.0	499.0	499.0
極限值 (dB)	10.2	10.2	10.2	10.2
最差的線對	45	45	45	36
PS ACR-F (dB)	20.4	20.6	21.6	20.9
頻率 (MHz)	1.0	1.0	499.0	499.0
極限值 (dB)	61.2	61.2	7.2	7.2



無效	主機	SR	主機	SR
最差的線對	36-45	36-45	36-45	36-45
ACR-N (dB)	13.7	13.0	35.1	35.6
頻率 (MHz)	5.8	6.0	499.0	499.0
極限值 (dB)	57.4	57.0	-17.0	-17.0
最差的線對	45	45	36	36
PS ACR-N (dB)	12.4	12.5	36.4	36.2
頻率 (MHz)	5.8	6.0	499.0	499.0
極限值 (dB)	55.1	54.7	-19.9	-19.9



通過	主機	SR	主機	SR
最差的線對	45	45	45	45
RL (dB)	6.9	7.5	6.9	7.5
頻率 (MHz)	386.0	440.0	386.0	440.0
極限值 (dB)	8.1	8.0	8.1	8.0



符合網路標準:

10BASE-T	100BASE-TX	100BASE-T4
100BASE-T	10GBASE-T	ATM-25
ATM-51	ATM-155	100VG-AnyLan
TR-4	TR-16 Active	TR-16 Passive



電纜識別碼: ALIEN-CROSSTALK-03

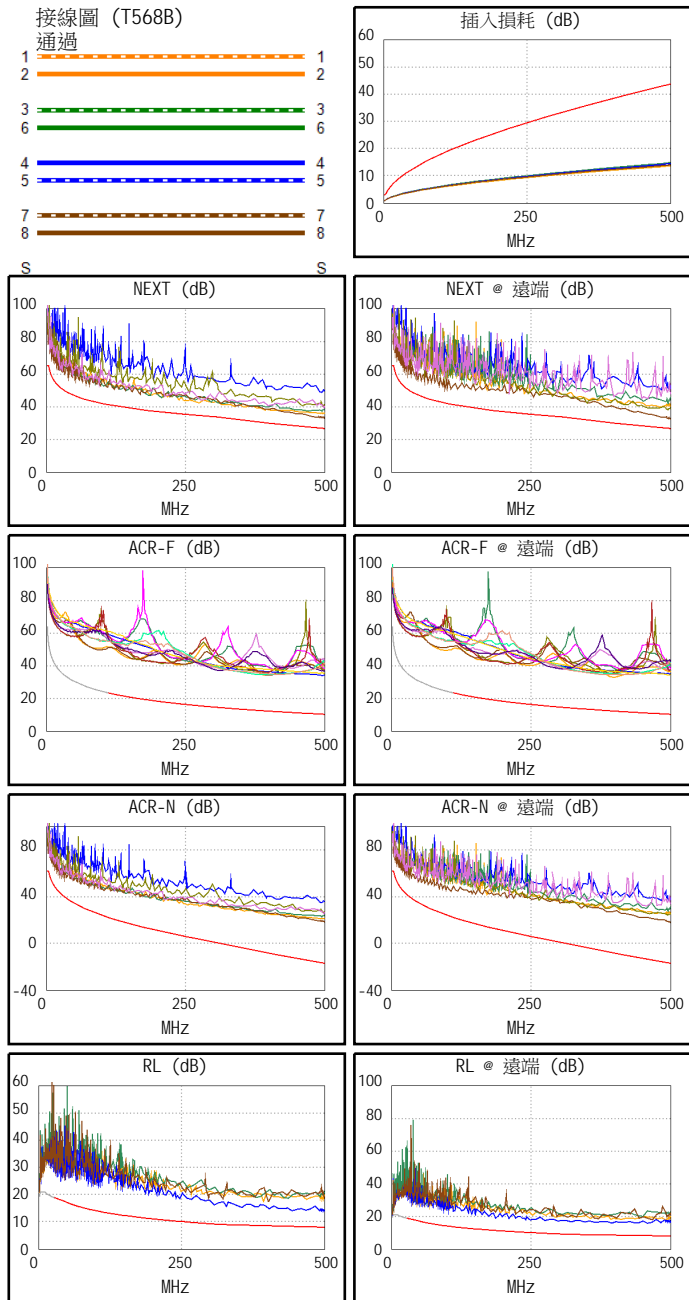
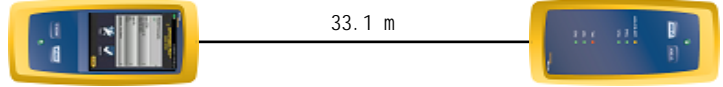
測試摘要: 通過

日期/時間 05/07/2018 09:52:16  
餘量(Headroom) 5.7 dB (NEXT 36-45)  
測試標準: TIA Cat 6A Perm. Link  
電纜型式: Cat 6A U/UTP  
額定傳導速率: 68.2%

操作人員: JACK  
軟體版本: V5.5 Build 2  
測試標準版本: V6.3  
校準開始日期:  
主要 (模組): 04/25/2018  
遠端 (模組): 04/25/2018

型號: DSX-8000  
主機 序號: 1752114  
遠端附機序號: 1737400  
主機轉接器: DSX-PLA804  
遠端附機轉接器: DSX-PLA804

長度 (m), 極限 90.0	[線對 12]	33.1
傳導延遲 (ns), 極限 498	[線對 36]	174
時延偏差 (ns), 極限 44	[線對 36]	12
電阻值 (歐姆)	[線對 36]	5.46
插入損耗 餘量 (dB)	[線對 36]	29.0
頻率 (MHz)	[線對 36]	500.0
極限值 (dB)	[線對 36]	43.8



最差餘量 最差值

通過	主機	SR	主機	SR
最差線對	36-45	36-45	36-45	36-45
NEXT (dB)	6.3	5.7	6.3	5.8
頻率 (MHz)	500.0	496.0	500.0	499.0
極限值 (dB)	26.7	26.8	26.7	26.7
最差線對	36	36	36	36
PS NEXT (dB)	6.9	7.2	7.0	7.3
頻率 (MHz)	496.0	496.0	499.0	500.0
極限值 (dB)	23.9	23.9	23.8	23.8

通過	主機	SR	主機	SR
最差線對	12-36	12-36	36-12	12-36
ACR-F (dB)	21.6	20.5	21.6	20.5
頻率 (MHz)	393.0	398.0	398.0	398.0
極限值 (dB)	12.3	12.2	12.2	12.2
最差線對	45	36	78	36
PS ACR-F (dB)	21.6	21.3	22.3	21.3
頻率 (MHz)	395.0	397.0	433.0	397.0
極限值 (dB)	9.3	9.2	8.5	9.2

無效	主機	SR	主機	SR
最差線對	36-45	36-45	36-45	36-45
ACR-N (dB)	15.2	14.7	35.5	35.1
頻率 (MHz)	5.8	6.0	500.0	500.0
極限值 (dB)	57.4	57.0	-17.1	-17.1
最差線對	45	45	36	36
PS ACR-N (dB)	14.6	14.6	35.9	36.3
頻率 (MHz)	5.8	5.9	499.0	500.0
極限值 (dB)	55.1	54.9	-19.9	-20.0

通過	主機	SR	主機	SR
最差線對	45	45	45	45
RL (dB)	5.7	6.7	5.7	6.7
頻率 (MHz)	500.0	373.0	500.0	373.0
極限值 (dB)	8.0	8.3	8.0	8.3

符合網路標準:

100BASE-T	100BASE-TX	100BASE-T4
1000BASE-T	10GBASE-T	ATM-25
ATM-51	ATM-155	100VG-AnyLan
TR-4	TR-16 Active	TR-16 Passive



電纜識別碼: ALIEN-CROSSTALK-04

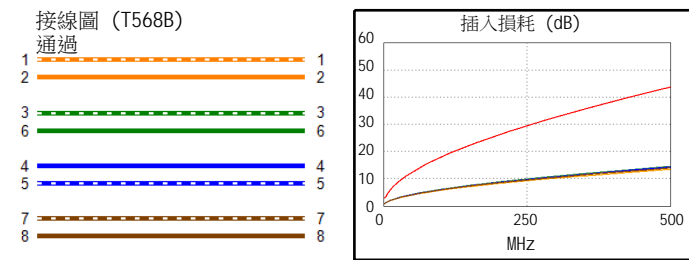
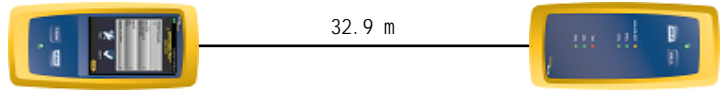
測試摘要: 通過

日期/時間 05/07/2018 09:52:46  
餘量(Headroom) 6.2 dB (NEXT 36-45)  
測試標準: TIA Cat 6A Perm. Link  
電纜型式: Cat 6A U/UTP  
額定傳導速率: 68.2%

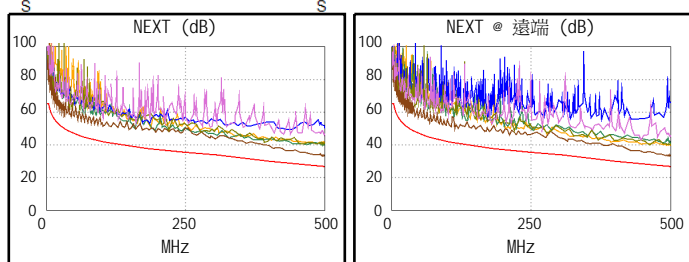
操作人員: JACK  
軟體版本: V5.5 Build 2  
測試標準版本: V6.3  
校準開始日期:  
主要 (模組): 04/25/2018  
遠端 (模組): 04/25/2018

型號: DSX-8000  
主機 序號: 1752114  
遠端附機序號: 1737400  
主機轉接器: DSX-PLA804  
遠端附機轉接器: DSX-PLA804

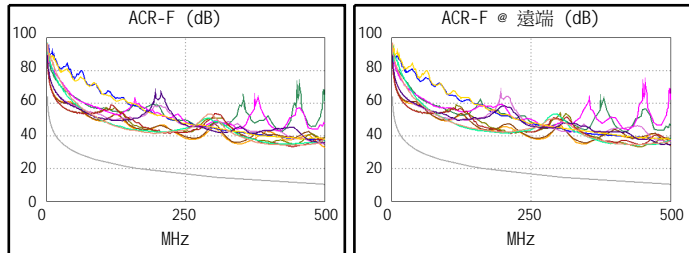
長度 (m), 極限	90.0	[線對 12]	32.9
傳導延遲 (ns), 極限	498	[線對 36]	172
時延偏差 (ns), 極限	44	[線對 36]	11
電阻值 (歐姆)		[線對 36]	5.46
插入損耗 餘量 (dB)		[線對 36]	29.3
頻率 (MHz)		[線對 36]	500.0
極限值 (dB)		[線對 36]	43.8



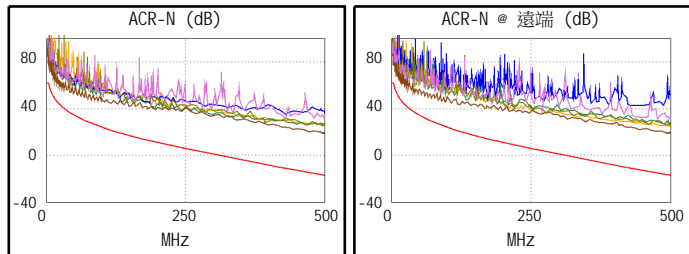
最差餘量		最差值		
通過	主機	SR	主機	SR
最差線對	36-45	36-45	36-45	36-45
NEXT (dB)	6.2	6.2	6.2	6.3
頻率 (MHz)	497.0	493.0	497.0	497.0
極限值 (dB)	26.7	26.9	26.7	26.7
最差線對	36	36	36	36
PS NEXT (dB)	7.7	7.6	8.0	7.7
頻率 (MHz)	473.0	493.0	499.0	497.0
極限值 (dB)	24.6	24.0	23.8	23.8



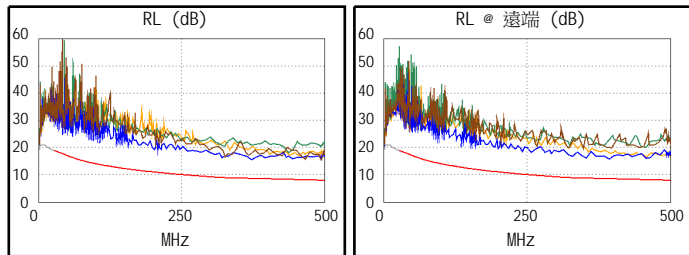
最差餘量		最差值		
通過	主機	SR	主機	SR
最差線對	12-36	12-36	12-36	36-45
ACR-F (dB)	21.4	21.2	22.4	21.9
頻率 (MHz)	348.0	343.0	500.0	443.0
極限值 (dB)	13.4	13.5	10.2	11.3
最差線對	36	36	36	36
PS ACR-F (dB)	21.7	21.6	22.7	23.3
頻率 (MHz)	6.8	8.6	500.0	500.0
極限值 (dB)	44.6	42.5	7.2	7.2



無效		無效		
最差線對	主機	SR	主機	SR
最差線對	36-45	36-45	36-45	36-45
ACR-N (dB)	14.9	14.4	35.6	35.9
頻率 (MHz)	14.9	14.9	497.0	500.0
極限值 (dB)	48.4	48.4	-16.9	-17.1
最差線對	45	45	36	36
PS ACR-N (dB)	16.4	16.0	37.2	36.7
頻率 (MHz)	5.9	6.1	499.0	497.0
極限值 (dB)	54.9	54.5	-19.9	-19.7



通過		通過		
最差線對	主機	SR	主機	SR
最差線對	45	45	45	45
RL (dB)	7.0	7.2	7.2	7.2
頻率 (MHz)	323.0	390.0	450.0	390.0
極限值 (dB)	8.9	8.1	8.0	8.1



符合網路標準:

100BASE-T	100BASE-TX	100BASE-T4
100BASE-T	10GBASE-T	ATM-25
ATM-51	ATM-155	100VG-AnyLan
TR-4	TR-16 Active	TR-16 Passive



電纜識別碼: ALIEN-CROSSTALK-05

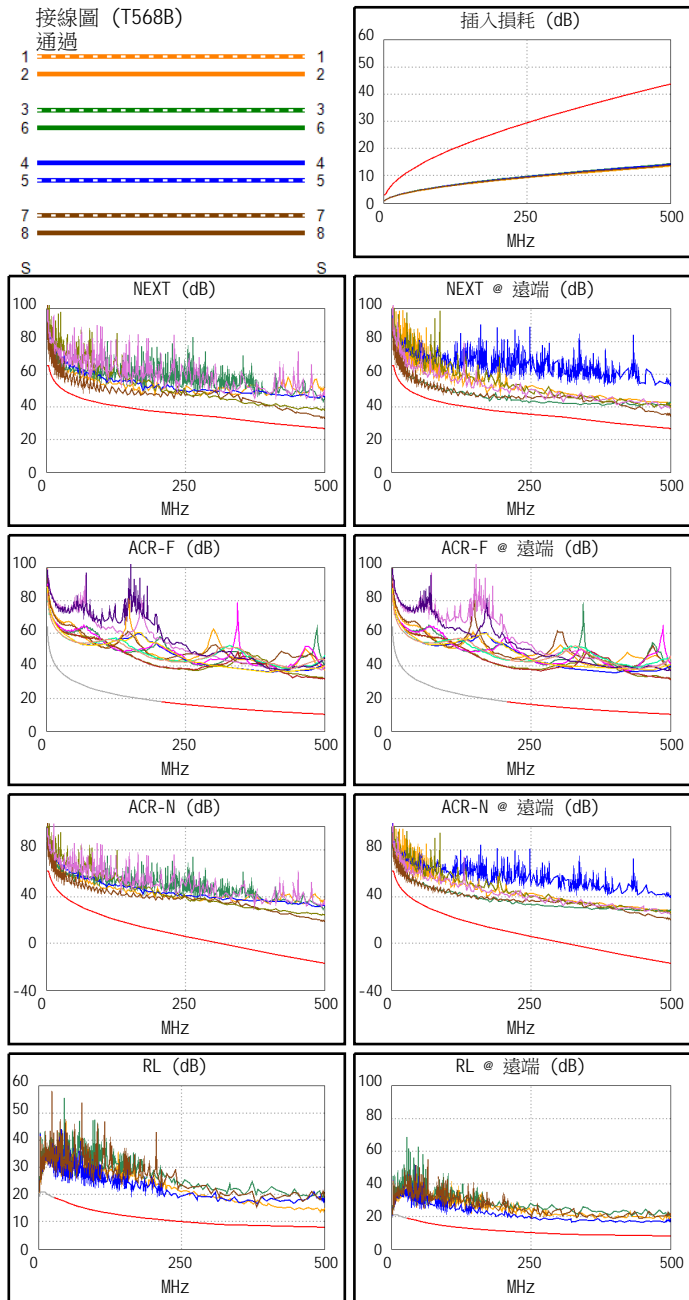
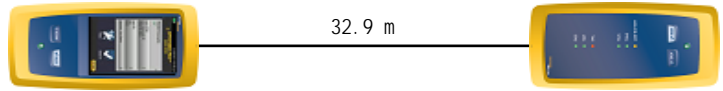
測試摘要: 通過

日期/時間 05/07/2018 09:53:53  
餘量(Headroom) 5.3 dB (NEXT 12-45)  
測試標準: TIA Cat 6A Perm. Link  
電纜型式: Cat 6A U/UTP  
額定傳導速率: 68.2%

操作人員: JACK  
軟體版本: V5.5 Build 2  
測試標準版本: V6.3  
校準開始日期:  
主要 (模組): 04/25/2018  
遠端 (模組): 04/25/2018

型號: DSX-8000  
主機 序號: 1752114  
遠端附機序號: 1737400  
主機轉接器: DSX-PLA804  
遠端附機轉接器: DSX-PLA804

長度 (m), 極限	90.0	[線對 12]	32.9
傳導延遲 (ns), 極限	498	[線對 36]	172
時延偏差 (ns), 極限	44	[線對 36]	11
電阻值 (歐姆)		[線對 36]	5.48
插入損耗 餘量 (dB)		[線對 36]	29.4
頻率 (MHz)		[線對 36]	500.0
極限值 (dB)		[線對 36]	43.8



最差餘量 最差值

通過	主機	SR	主機	SR
最差線對	36-45	12-45	36-45	36-45
NEXT (dB)	6.1	5.3	6.3	8.0
頻率 (MHz)	32.5	175.5	496.0	499.0
極限值 (dB)	49.7	37.9	26.8	26.7
最差線對	36	45	36	45
PS NEXT (dB)	7.7	5.5	7.8	9.0
頻率 (MHz)	32.5	175.5	493.0	499.0
極限值 (dB)	47.3	35.3	24.0	23.8

通過	主機	SR	主機	SR
最差線對	36-45	45-36	36-45	45-36
ACR-F (dB)	20.7	20.5	21.4	21.2
頻率 (MHz)	228.0	228.0	500.0	500.0
極限值 (dB)	17.0	17.0	10.2	10.2
最差線對	45	45	36	36
PS ACR-F (dB)	20.6	21.0	23.4	22.5
頻率 (MHz)	1.0	1.0	499.0	500.0
極限值 (dB)	61.2	61.2	7.2	7.2

無效	主機	SR	主機	SR
最差線對	36-45	36-45	36-45	36-45
ACR-N (dB)	10.9	10.5	36.0	37.5
頻率 (MHz)	5.8	6.0	499.0	499.0
極限值 (dB)	57.4	57.0	-17.0	-17.0
最差線對	45	45	36	36
PS ACR-N (dB)	12.0	11.1	37.4	38.5
頻率 (MHz)	5.9	6.0	499.0	499.0
極限值 (dB)	54.9	54.7	-19.9	-19.9

通過	主機	SR	主機	SR
最差線對	12	45	12	45
RL (dB)	5.6	7.5	5.6	7.7
頻率 (MHz)	492.0	325.0	492.0	461.0
極限值 (dB)	8.0	8.9	8.0	8.0

符合網路標準:

10BASE-T	100BASE-TX	100BASE-T4
1000BASE-T	10GBASE-T	ATM-25
ATM-51	ATM-155	100VG-AnyLan
TR-4	TR-16 Active	TR-16 Passive



電纜識別碼: ALIEN-CROSSTALK-06

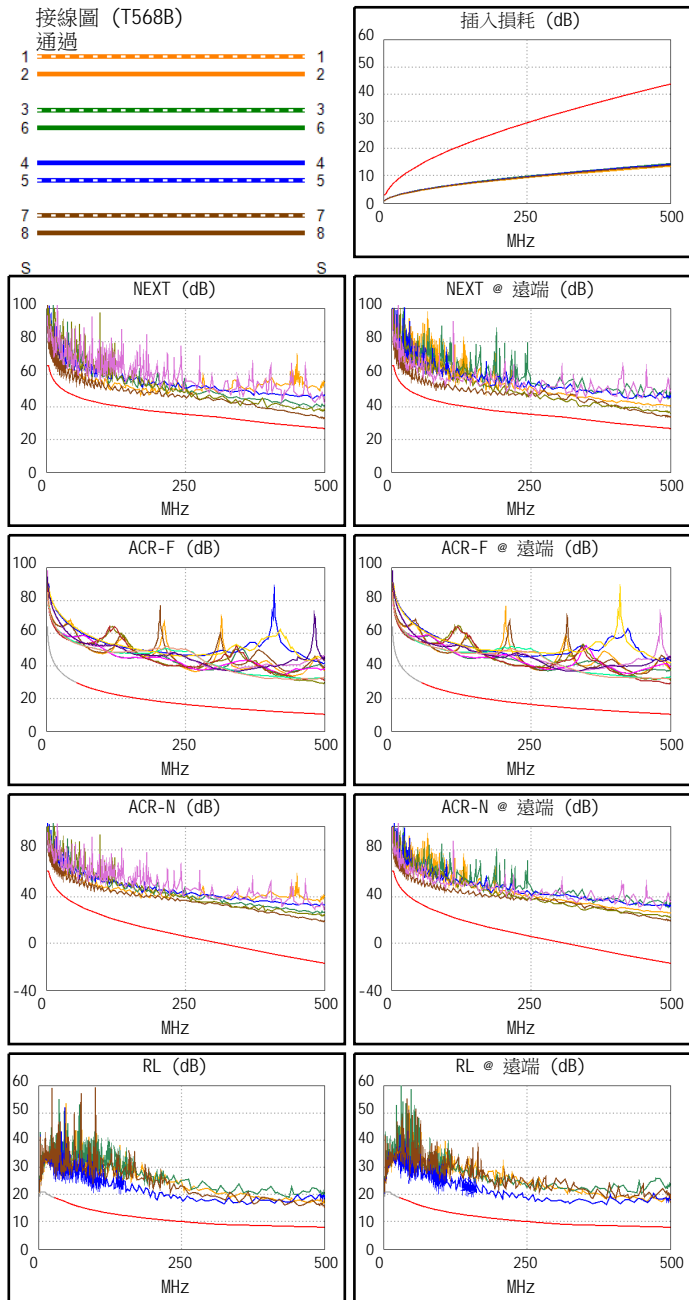
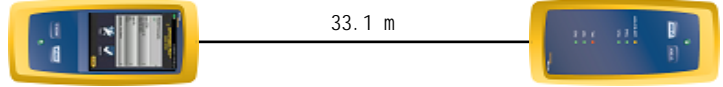
測試摘要: 通過

日期/時間 05/07/2018 09:54:28  
餘量(Headroom) 5.9 dB (NEXT 36-45)  
測試標準: TIA Cat 6A Perm. Link  
電纜型式: Cat 6A U/UTP  
額定傳導速率: 68.2%

操作人員: JACK  
軟體版本: V5.5 Build 2  
測試標準版本: V6.3  
校準開始日期:  
主要 (模組): 04/25/2018  
遠端 (模組): 04/25/2018

型號: DSX-8000  
主機 序號: 1752114  
遠端附機序號: 1737400  
主機轉接器: DSX-PLA804  
遠端附機轉接器: DSX-PLA804

長度 (m), 極限	90.0	[線對 12]	33.1
傳導延遲 (ns), 極限	498	[線對 36]	173
時延偏差 (ns), 極限	44	[線對 36]	11
電阻值 (歐姆)		[線對 36]	5.49
插入損耗 餘量 (dB)		[線對 36]	29.3
頻率 (MHz)		[線對 36]	500.0
極限值 (dB)		[線對 36]	43.8



最差餘量 最差值

通過	主機	SR	主機	SR
最差線對	36-45	36-45	36-45	36-45
NEXT (dB)	5.9	6.6	5.9	6.6
頻率 (MHz)	500.0	500.0	500.0	500.0
極限值 (dB)	26.7	26.7	26.7	26.7

最差線對	45	36	45	36
PS NEXT (dB)	7.8	7.2	7.8	7.2
頻率 (MHz)	500.0	500.0	500.0	500.0
極限值 (dB)	23.8	23.8	23.8	23.8

通過	主機	SR	主機	SR
最差線對	36-45	45-36	36-45	45-36
ACR-F (dB)	18.7	18.5	18.7	18.5
頻率 (MHz)	497.0	497.0	497.0	497.0
極限值 (dB)	10.3	10.3	10.3	10.3

最差線對	45	45	45	45
PS ACR-F (dB)	19.2	19.6	19.8	20.9
頻率 (MHz)	1.0	1.5	497.0	500.0
極限值 (dB)	61.2	57.7	7.3	7.2

無效	主機	SR	主機	SR
最差線對	36-45	36-45	36-45	36-45
ACR-N (dB)	12.6	12.2	35.5	36.2
頻率 (MHz)	5.6	6.0	500.0	500.0
極限值 (dB)	57.6	57.0	-17.1	-17.1

最差線對	36	36	36	36
PS ACR-N (dB)	14.0	13.6	37.2	36.5
頻率 (MHz)	8.6	6.0	500.0	500.0
極限值 (dB)	51.4	54.7	-20.0	-20.0

通過	主機	SR	主機	SR
最差線對	78	45	78	45
RL (dB)	7.1	7.4	7.1	7.8
頻率 (MHz)	500.0	270.0	500.0	361.0
極限值 (dB)	8.0	9.7	8.0	8.4

符合網路標準:	100BASE-TX	100BASE-T4
10BASE-T	100BASE-T	ATM-25
100BASE-T	ATM-155	100VG-AnyLan
ATM-51	TR-16 Active	TR-16 Passive
TR-4		



電纜識別碼: ALIEN-CROSSTALK-07

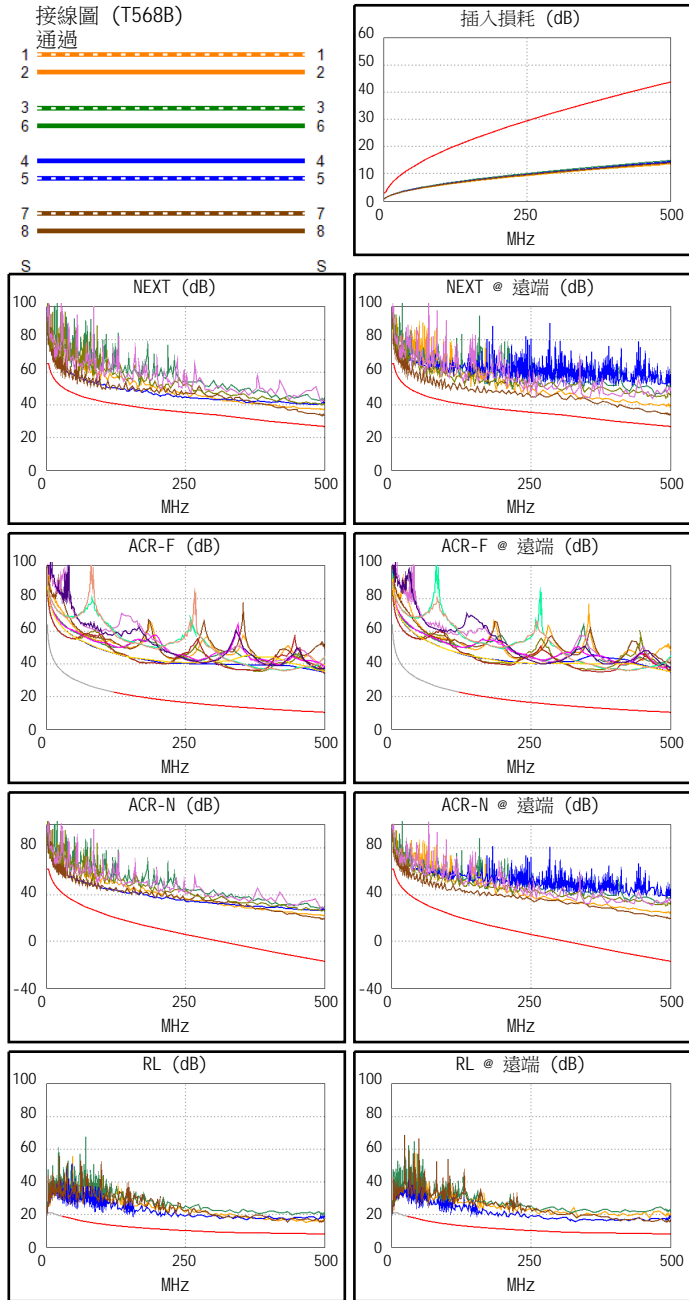
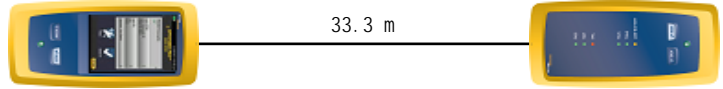
測試摘要: 通過

日期/時間 05/07/2018 09:54:56  
餘量(Headroom) 6.3 dB (NEXT 36-45)  
測試標準: TIA Cat 6A Perm. Link  
電纜型式: Cat 6A U/UTP  
額定傳導速率: 68.2%

操作人員: JACK  
軟體版本: V5.5 Build 2  
測試標準版本: V6.3  
校準開始日期:  
主要 (模組): 04/25/2018  
遠端 (模組): 04/25/2018

型號: DSX-8000  
主機 序號: 1752114  
遠端附機序號: 1737400  
主機轉接器: DSX-PLA804  
遠端附機轉接器: DSX-PLA804

長度 (m), 極限	90.0	[線對 12]	33.3
傳導延遲 (ns), 極限	498	[線對 36]	175
時延偏差 (ns), 極限	44	[線對 36]	12
電阻值 (歐姆)		[線對 36]	5.51
插入損耗 餘量 (dB)		[線對 36]	28.9
頻率 (MHz)		[線對 36]	500.0
極限值 (dB)		[線對 36]	43.8



最差餘量 最差值

通過	主機	SR	主機	SR
最差線對	36-45	36-45	36-45	36-45
NEXT (dB)	6.3	7.0	6.3	7.0
頻率 (MHz)	495.0	498.0	495.0	498.0
極限值 (dB)	26.8	26.7	26.8	26.7
最差線對	36	36	36	36
PS NEXT (dB)	7.1	8.6	7.1	8.6
頻率 (MHz)	495.0	498.0	495.0	498.0
極限值 (dB)	23.9	23.8	23.9	23.8

通過	主機	SR	主機	SR
最差線對	45-36	45-36	12-78	12-78
ACR-F (dB)	20.7	20.8	24.2	24.5
頻率 (MHz)	169.5	170.0	500.0	499.0
極限值 (dB)	19.6	19.6	10.2	10.2
最差線對	45	36	36	12
PS ACR-F (dB)	22.9	23.0	24.5	24.6
頻率 (MHz)	386.0	213.5	498.0	500.0
極限值 (dB)	9.5	14.6	7.2	7.2

無效	主機	SR	主機	SR
最差線對	36-45	36-45	36-45	36-45
ACR-N (dB)	12.9	12.6	35.5	36.3
頻率 (MHz)	5.8	6.0	495.0	498.0
極限值 (dB)	57.4	57.0	-16.7	-16.9
最差線對	36	36	36	36
PS ACR-N (dB)	13.7	13.6	35.8	37.3
頻率 (MHz)	5.8	6.0	495.0	498.0
極限值 (dB)	55.1	54.7	-19.6	-19.8

通過	主機	SR	主機	SR
最差線對	12	45	12	78
RL (dB)	7.0	6.4	7.0	6.9
頻率 (MHz)	468.0	323.0	468.0	463.0
極限值 (dB)	8.0	8.9	8.0	8.0

符合網路標準:

100BASE-T	100BASE-TX	100BASE-T4
1000BASE-T	10GBASE-T	ATM-25
ATM-51	ATM-155	100VG-AnyLan
TR-4	TR-16 Active	TR-16 Passive