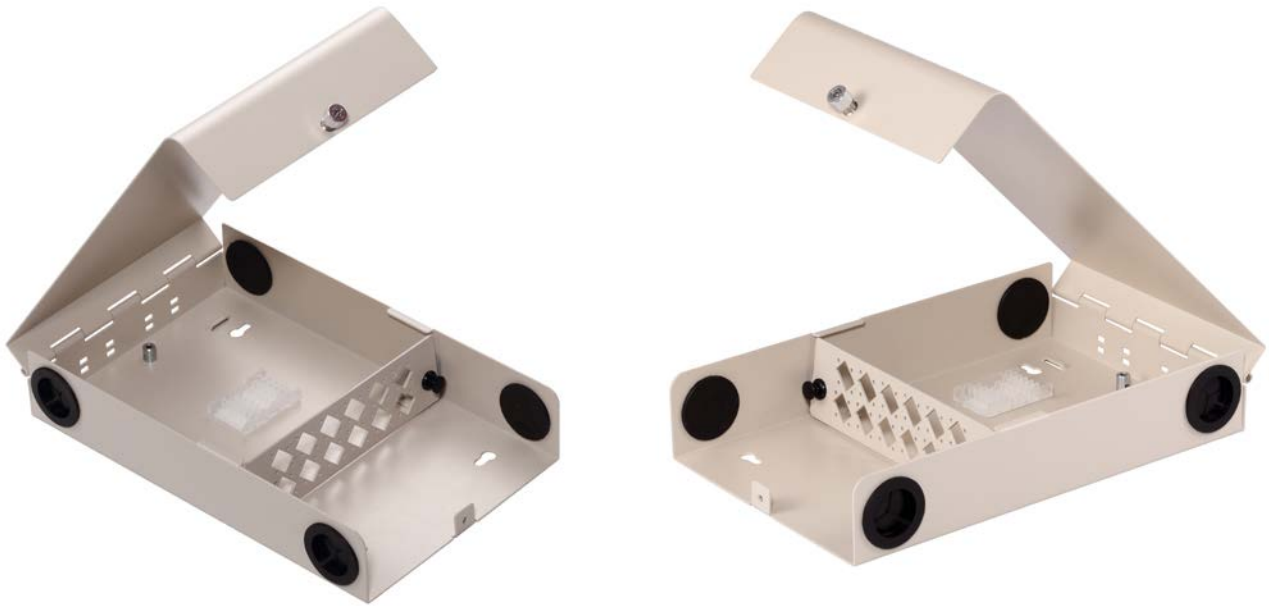


## 12Port 輕巧型壁掛/桌上型光纖收容盒



### 產品特點

- 輕薄短小，更符合 FTTH 功能，適用於牆壁或任何平面的空間，所有架構採鋁合金標準材質，厚度 1.5mm(含)以上，並採 1U 高度設計，不佔空間，重量輕，靜電粉體烤漆塗裝，堅固美觀實用，具有收容及處理光纖末端接頭功能。
- 光纖收容箱內外採圓滑處理，充份保護光纖及接頭不易受損，收容箱底部採密閉處理，以防鼠蟲類嚙咬。
- 所以進出線口皆以橡膠保護套覆蓋(軟塞設計)，可防止光纖纜線脫落，或因外力傷害芯線及防止鼠蟲進入，。
- 收容箱前門可 180° 開啟，前上蓋具 LOCK 功能，Panel 採活動式鈕扣設計，接續面板採用斜角設計更能節省空間。
- 提供自持型柱條，可加強固定自持(Y)型的光纖。
- 可配合不同光纖接頭設備，光纖耦合器為陶瓷(ceramic) sleeve 材質，適合單、多模接頭之耦合，dB 值為 0.2 以下，可依需求安裝 ST、SC、FC(圓形)、LC(使用 LC 雙芯可達 24C)模組介面，以利設計規劃。可節省空間並以利新、舊設備管理。接續容量可依現場需求由 1 ~ 12 埠等不同容量接續(搭配 LC 介面之耦合器，最多可收容 24 埠)
- 所有操作包括引線及跳線之接續、熔接及餘長收容可由前方執行。

### 訂購資訊

AW-6002-WAL1201(ST、FC) AW-6002-WAL1202(SC、LC)

### 產品尺寸

長：24cm\*寬 15cm\*高 4.5cm

### 選購配件

耦合器：AW-XXATR

(XX 代表 01=ST、02=SC、04=FC、06=LC)

